

3.015359

Sada pro připojení nepřímotopného boileru TUV

Návod k montáži a použití s kotli Immergas:

NIKE Maior 28 kW X
EOLO Maior 28 kW X



 **IMMERGAS**

Sada pro připojení nepřímotopného boileru TUV - 3.015359

POPIS ZAŘÍZENÍ

Tato sada umožňuje připojit k topnému kotli, sloužícímu pouze k vytápění, nepřímotopný boiler pro ohřev teplé užitkové vody. Je zajištěna funkce přednostního ohřevu teplé užitkové vody a volba teploty pomocí voliče teploty TUV, který je již součástí uvedených kotlů.

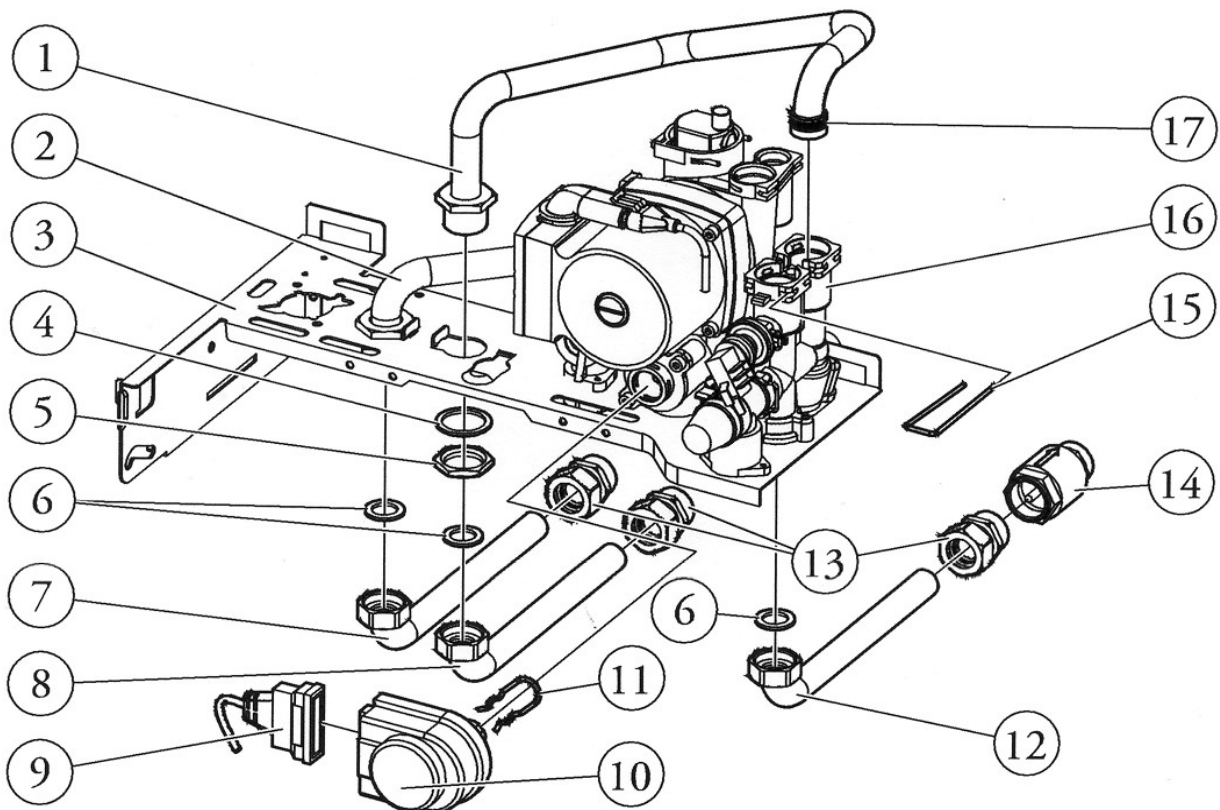
Instalace sady musí být svěřena kvalifikovanému technikovi (např. Technickému servisu Immergas).

POZOR: Jestliže k sadě pro dopojení zásobníku TUV bude instalován jiný zásobník než **UB Immergas** (který je již z výroby osazen NTC čidlem zásobníku) je nutné přobjednat k dopojovací sadě: **NTC čidlo externího zásobníku kód: 1.016053.**

POPIS INSTALACE

Při instalaci sady postupovat následujícím způsobem:

- Odpojit zařízení od přívodu elektrického proudu. Uzavřít přívod užitkové vody a uzávěry okruhu topení.
- Vyprázdnit hydraulický systém kotle pomocí příslušného vypouštěcího ventilu (viz návod k použití kotle).
- Sejmout kryt kotle (viz návod k použití kotle).
- Vyjmout zajišťovací vidlice na rozdělovači výstupní topné vody (16). Pro vyjmutí zadní vidlice zatlačte přes přední otvory dlouhou vidlicí (15), která je součástí sady. Poté vyjměte zátku a příslušný o-kroužek, umístěný v rozdělovači pomocí šroubováku, který použijete jako páku.
- Navlečte o-kroužek (17) na vstupní trubku boileru (1), zasuňte trubku (1) do rozdělovače (16) a do plechového držáku (3). Poté trubku (1) zajistěte pomocí nízké matice (5) na plechový držáku. Před zajištěním vložte pod matici těsnění (4) a zasuňte zajišťovací vidlici (16) do tělesa vstupního rozdělovače.
- Na výstupní trubku do topného rozvodu (12) a spojku (13) instalujte zpětný ventil $\frac{3}{4}$ (14), jak je uvedeno na výkresu. Dodržte směr udávaný šipkou. Trubka (12) je třeba zkrátit o délku vloženého zpětného ventilu (14).
- Namontujte spojky (13) na trubky zpátečky boileru (7) a na vstup boileru (8), jak je uvedeno na výkresu.
- Odmontujte víčko umístěné na trubce zpátečky boileru (2) a na jeho místo namontujte trubku (7) po vložení těsnění (6).
- Poté zapojte vstupní trubku boileru (8) s příslušným těsněním (6).
- Odstraňte uzavírací zátku třífázového ventilu stažením vidlice (11). Na jeho místo namontujte třífázový motor (10) a zajištěte pomocí předem demontované vidlice.
- Zapojte konektor (9) na třífázový motor (10).



ELEKTRICKÉ ZAPOJENÍ

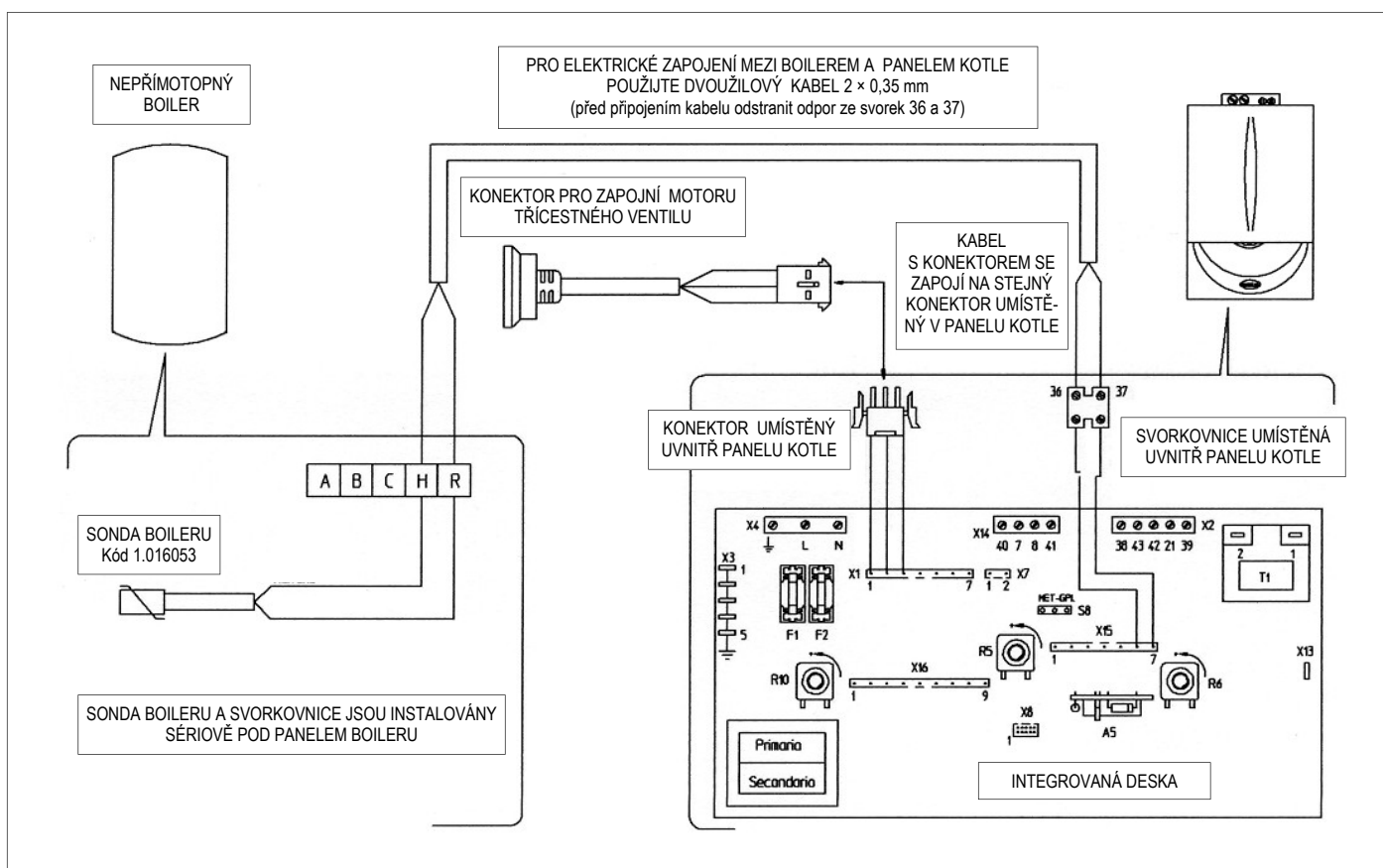
- Otevřít kryt prostoru elektrického připojení v čelním panelu.
- Vymout odpor ze svorkovnice kotle (svorka 36 a 37).
- Propojit sondu boileru (kód 1.4709) , se svorkovnicí kotle(svorka 36 a 37) pomocí dvoužilového kabelu 2 x 0,35 mm² (viz elektrické schéma). Sonda v boileru je ukončena na svorkovnici (svorka H a R) umístěné v prostoru panelu boileru. .
- Zapojit připojovací kabel motoru 3-cestného ventilu na konektor, který je umístěn ve skřínce elektrického připojení na panelu kotle (viz elektrické schéma).
- Připevnit stahovacími páskami zapojovací kabel motoru ke kabelům kotle.
- Uzavřít prostor elektrického připojení.

Uvedení do provozu.

- Napustit hydraulický okruh kotle (viz návod k použití), otevřít přívod užitkové vody. Odvzdušnit okruh TUV a potom uzavřít veškerá odběrní místa užitkové vody.
- Namontovat plášť.
- Obnovit elektrické připojení kotle.

Pozn.: použití kotle s ohřevem užitkové vody je popsáno v návodu k použití kotle v kapitole pro uživatele.

Elektrické schéma zapojení.





VIPS gas s.r.o., Na Bělidle 1135, Liberec 6, 460 06
Tel: 485 108 041, 485 103 186
Fax: 485 133 307, 485 102 004
e-mail: obchod@vipsgas.cz
www.vipsgas.cz



Technické oddělení

Mobil: 737 230 676 (Štajnc), 737 230 670 (Šimůnek), 605 560 227 (Svatý)
e-mail: technik@vipsgas.cz