

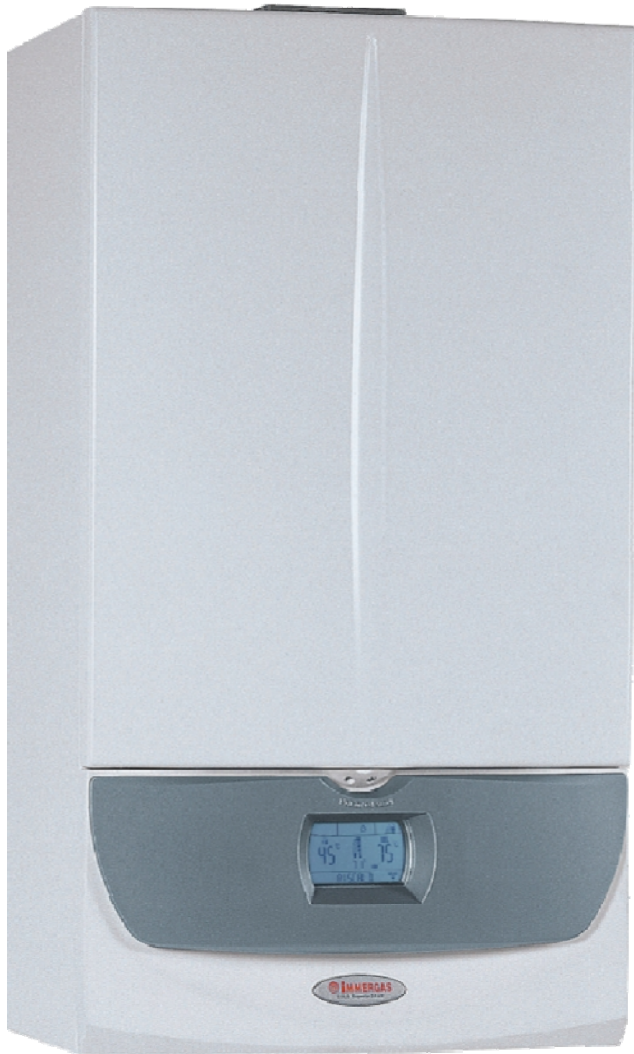
# ***VICTRIX Superior kW***



# VICTRIX Superior kW



*Závěsné kondenzační kotle*



- **VICTRIX Superior 32 kW**  
Vytápění a průtokový ohřev TUV
- **VICTRIX Superior 32 kW X**  
Vytápění a možnost ohřevu TUV v nepřímotopném boileru

# Hlavní charakteristika

- Vysoký výkon
- Inovovaná kondenzační technologie
- Nový atraktivní design
- Jednoduchá instalace a snadné ovládání
- Nový hydraulický okruh kotle
- Vysoký komfort při ohřevu TUV
- Elektronická deska včetně LCD displeje
- Ekvitermní regulace v základní výbavě
- Modulované čerpadlo

# Vysoký výkon

 **IMMERGAS**

- **Tepelný výkon 32 kW**
- **Široký rozsah modulace**
  - od 6 kW do 32 kW
- **Využitelná účinnost při max. výkonu**
  - 98% (80-60°C) a 107% (40-30°C)
- **Účinnost (★★★★)**
  - dle standardu D.P.R. 660/96
- **Nízké znečišťující emise**



# Kondenzační modul



- Kondenzační modul vyroben z nerez oceli AISI 304 L
- Vysoká odolnost proti korozi
- Nízká spotřeba a značná úspora nákladů za vytápění díky inovované kondenzační technologii
- Minimální množství znečišťujících emisí
- Třída NO<sub>x</sub> 5, dle EN297  
(CO=17 mg/kWh, NO<sub>x</sub>=30 mg/kWh)

# Nový design

- Výška = 830 mm
- Šířka = 440 mm
- Hloubka = 350mm
  
- Hmotnost = 61 kg

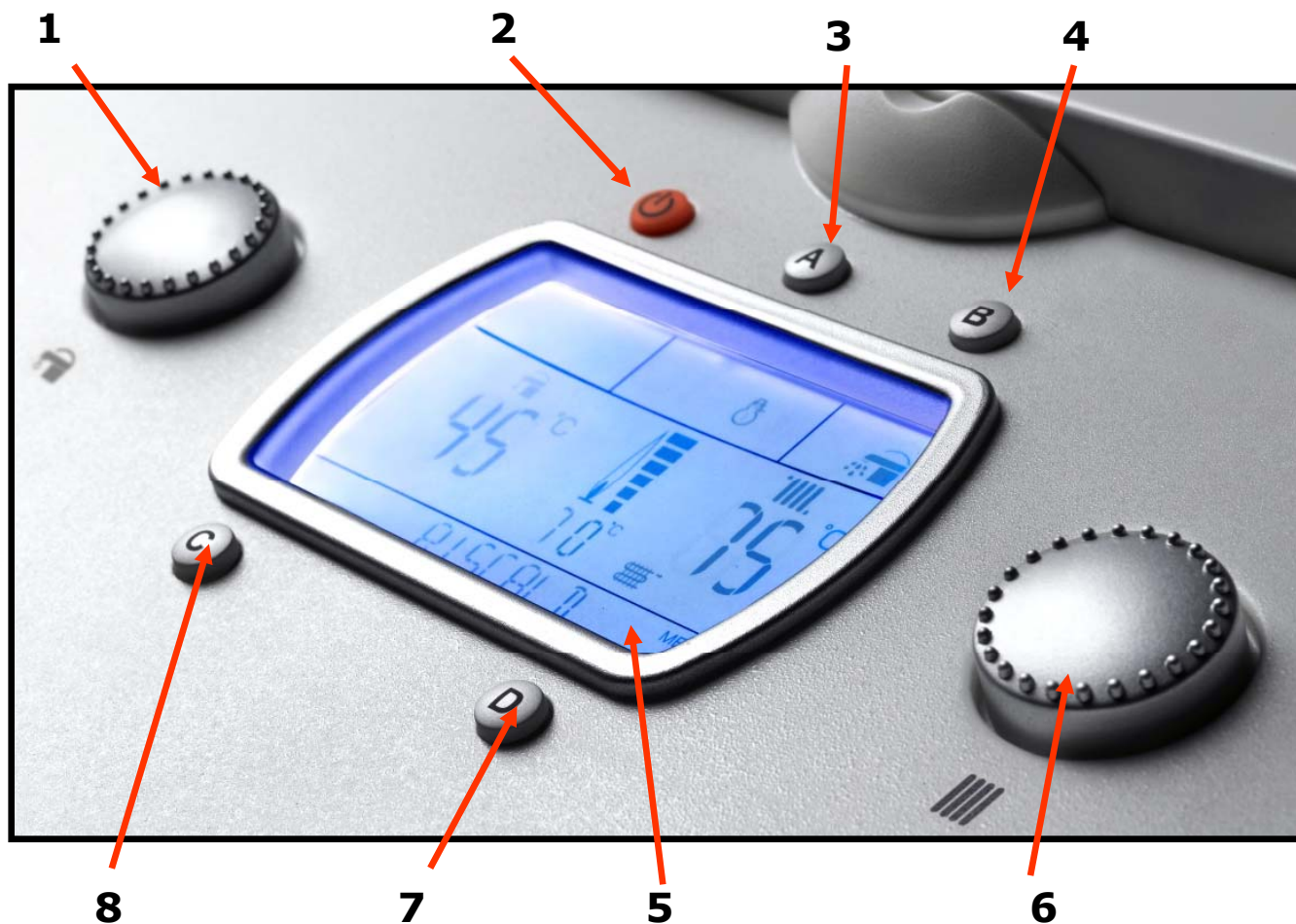


# LCD displej



- Přehledný podsvícený displej
- Nový ovládací panel
- Jednoduché ovládání

# Ovládací panel



1. Volič teploty TUV
2. Tlačítko Stand-by-ON
3. Volič režimů (*LETNÍ / ZIMNÍ*)
4. Aktivace systému "Aqua Celeris"
5. LCD displej
6. Volič teploty topné vody
7. Vstup do menu / potvrzení edit. dat
8. Tlačítko Reset

- Přehledný displej zobrazuje aktuální provozní režim kotle, teploty jednotlivých okruhů a další parametry
- Velice jednoduché ovládání díky otočným voličům

# Jednoduchá instalace

- Stejné připojovací rozměry jako u kotlů klasické konstrukce
- Dopojovací sada v základní výbavě kotle
- Velký podsvícený displej
- Snadná obsluha

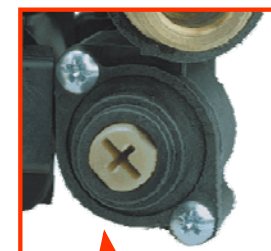


# Nový hydraulický monoblok



Modulované  
čerpadlo

Motor 3-cest.  
ventilu



Nastavitelný  
by-pass

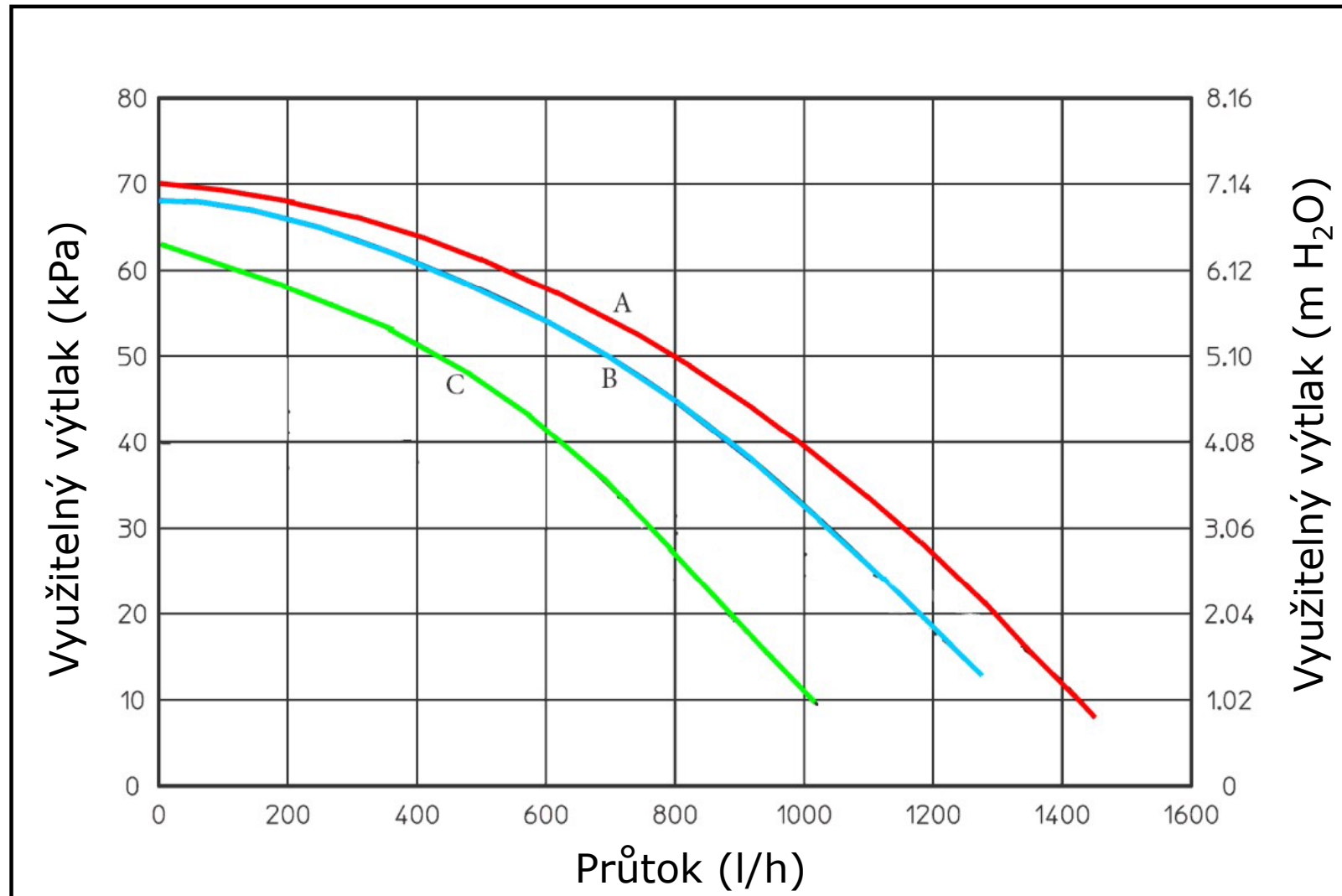
- ❶ Pojistka tlaku
- ❷ Pojistný ventil 3 bar
- ❸ Snadný přístup k jednotlivým částem monobloku

# Modulované čerpadlo

- Možnost nastavení třech rychlostí nebo modulovaného režimu
- Plně řízeno elektronickou deskou v závislosti na teplotní diferenci mezi výstupem do topného okruhu a zpátečkou z topného okruhu
- Úspora nákladů
- Tichý provoz



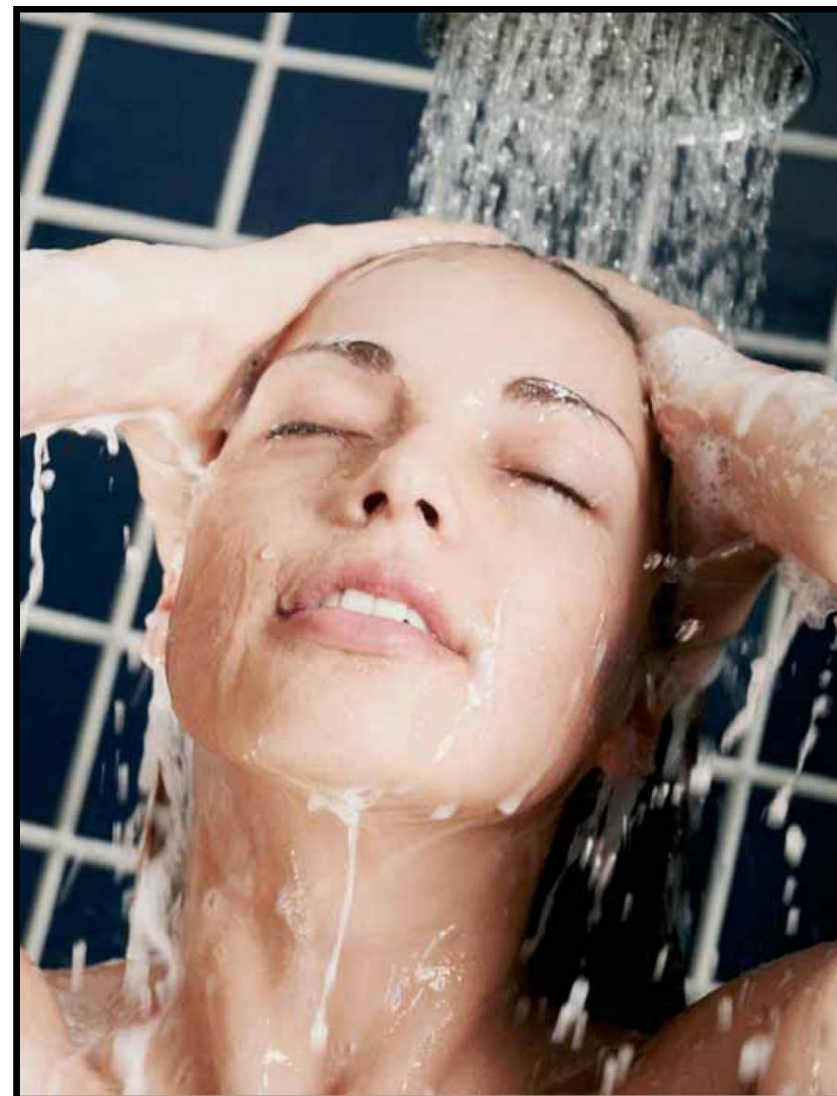
# Křivky čerpadla



- A = využitelný výtlač při 3 rychlosti (*by-pass uzavřen*)
- B = využitelný výtlač při 2 rychlosti (*by-pass uzavřen*)
- C = využitelný výtlač při 1 rychlosti (*by-pass uzavřen*)

# System ohřevu TUV

- 3 hvězdy (★★★) v hodnocení komfortu ohřevu TUV dle EN 13203-1
- Maximální průtok TUV za konstantní požadované teploty
- Okamžitý ohřev TUV
- Úspora vody a plynu
- Průtok při  $\Delta T 30^\circ C = 15,3 \text{ l/min}$



# Deskový výměník TUV



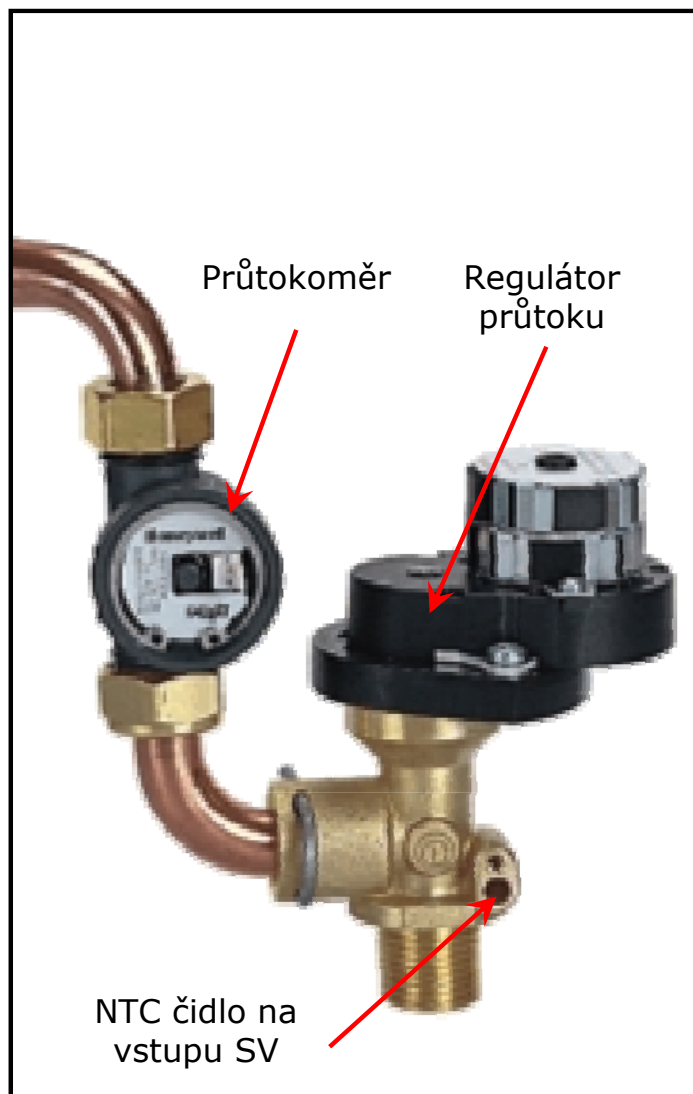
- Vyroben z nerezové oceli a skládá se z 22 desek

# System "Aqua Celeris"

- Zkracuje dobu ohřevu TUV
- Snižuje spotřebu vody a plynu
- Patentováno firmou Immergas



# Regulátor průtoku TUV



- 2 NTC čidla
  - snímání teploty SV a TUV
- Vysoce citlivý spínač TUV
  - min. průtok = 2 l/min
  - min. tlak = 0,3 bar
- Elektronická regulace průtoku TUV
  - hydraulická sestava
  - krokový motor ovládaný řídicí el. deskou
- Zabezpečuje maximálně možný průtok TUV i přes měnící se vstupní parametry (teplota SV, tlak SV, vstupní průtok SV)



# Elektronická řídicí deska



- Elektronická deska řízena mikroprocesorem
- Programování provozních parametrů
- Ekvitermní regulace v základní výbavě
- Možnost volby rozsahu kotlového termostatu
- Možnost záměny L/N
- Pro obě typové řady – VICTRIX Superior kW X a Superior kW

# VICTRIX Superior 32 kW X

- Určený pouze pro vytápění
- Sada pro připojení boileru – 3.019213
- Možnost připojit nepřímotopný zásobník TUV o objemech 80, 105, 120 a 200 litrů



# Odvod spalin



- Použít sady odkouření „ZELENÉ SÉRIE“
- Možnost děleného odkouření
- Odběrná místa pro analyzátor spalin

# Ekvitermní regulace

- **Venkovní sonda**  
(volitelné)



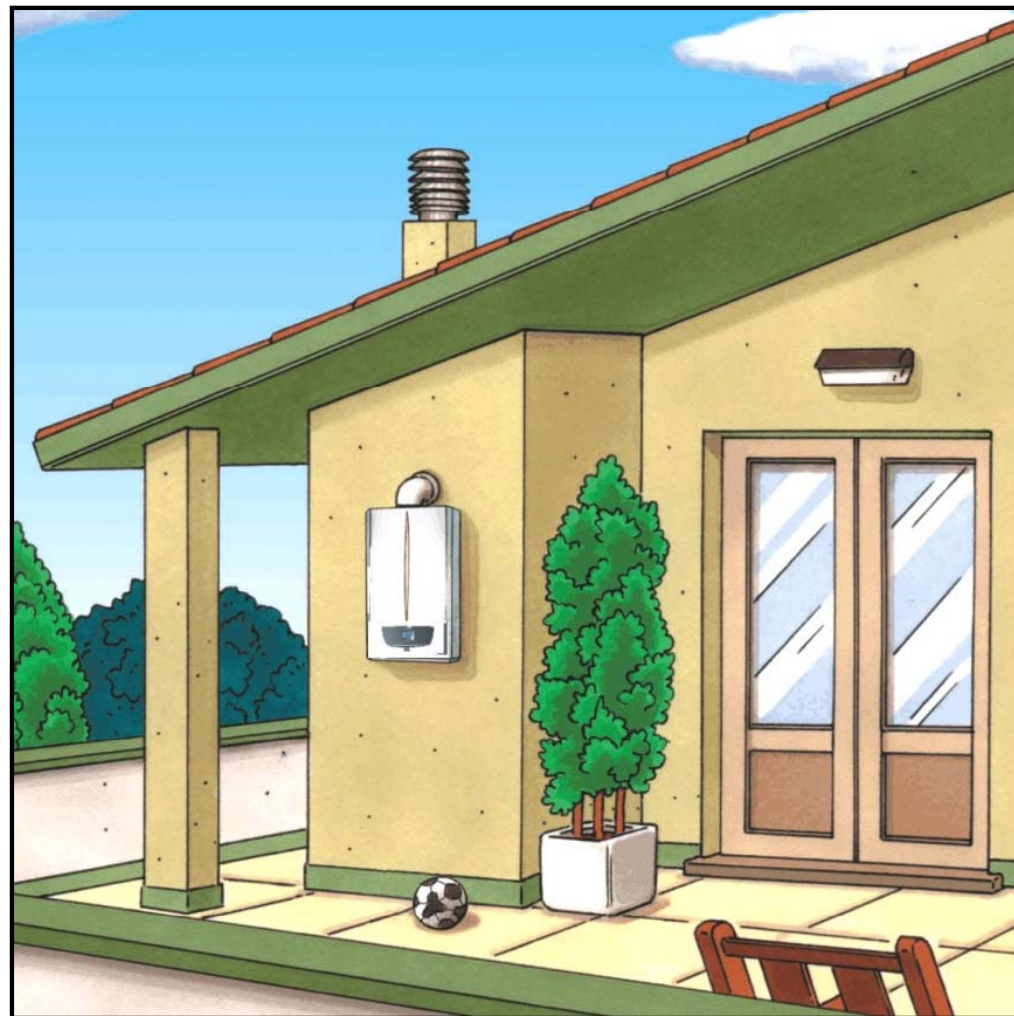
- **Řídící jednotka ARC**  
(volitelné)



- Řízení teploty výstupní topné vody v závislosti na aktuálních klimatických podmínkách

# Venkovní instalace

- El. krytí IPX5D
- Ochrana proti zamrznutí do  $-3^{\circ}\text{C}$  v základní výbavě
- Sada proti zamrznutí chrání kotel do  $-15^{\circ}\text{C}$
- Kryt pro venkovní instalaci



# Volitelná příslušenství

- Jednotky DIM



- Řídící jednotka ARC



- Venkovní sonda

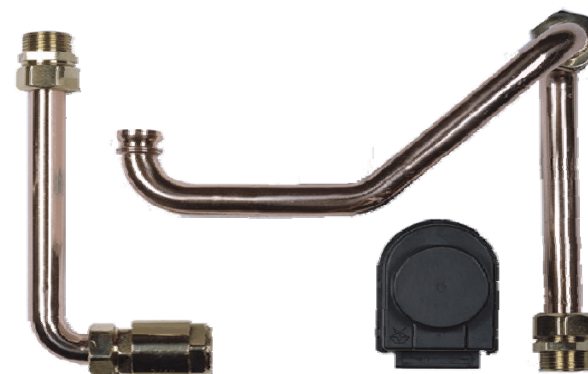


- Programovatelný digitální termostat drátový / bezdrátový

# Volitelná příslušenství



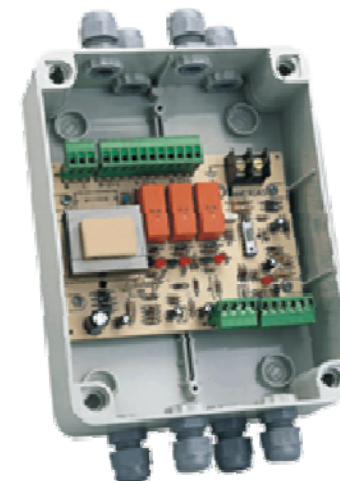
- Přídavná expanzní nádoba 2l



- Sada pro dopojení nepřímotopného zásobníku TUV



- Úpravna vody



- Zónová centrála