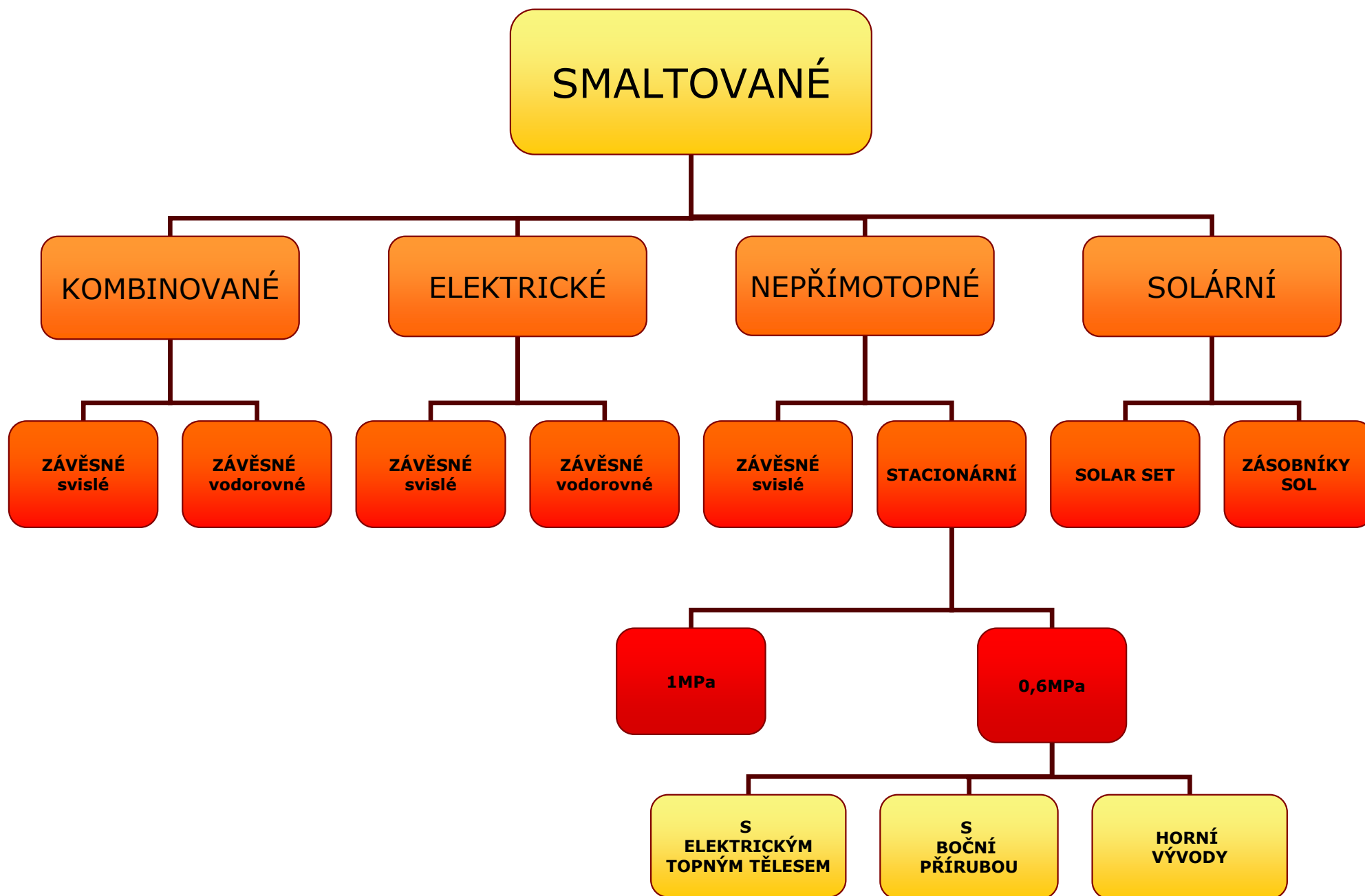




SMALTOVANÉ BOILERY TUV





KOMBINOVANÉ - ZÁVĚSNÉ SVISLÉ

OKC 125,160,180,200

Kombinovaný akumulční ohřívač určený pro zavěšení na zeď o objemu 125,160,180,200 litrů. Vybavený jednou nepřímotopnou spirálou o výkonu 0,68m² pro připojení ohřevu např. pomocí plynového kotle.

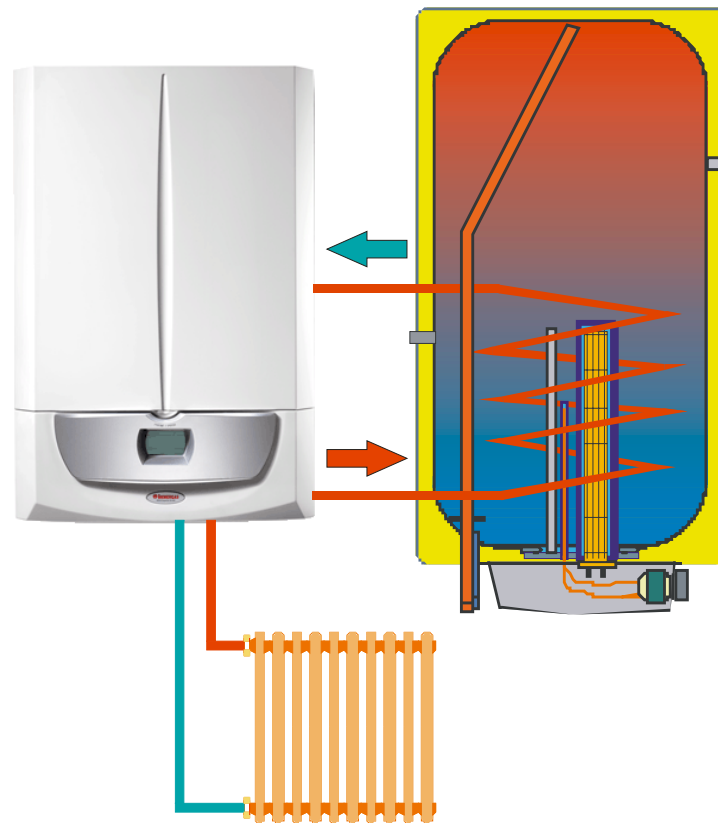


- ❶ Příprava TUV pro objekty s teplovodním ústředním vytápěním na plyn, tuhá paliva atd.
- ❷ Ohřev elektrickou energií mimo topnou sezónu s možností využití nízkého tarifu el. energie.

KOMBINOVANÉ - ZÁVĚSNÉ SVISLÉ

OKC 125,160,180,200

Kombinovaný akumulční ohřívač určený pro zavěšení na zeď o objemu 125,160,180,200 litrů. Vybavený jednou nepřímotopnou spirálou o výkonu 0,68m² pro připojení ohřevu např. pomocí plynového kotle.



Typ	OKC 125	OKC 160	OKC 180	OKC 200
Doba ohřevu elektrickou energií z 10 °C na 60 °C [hod]	3,8	5	5	5,5
Teplosměnná plocha [m ²]	0,68	0,68	0,68	0,68
Jmenovitý tepelný výkon při teplotě topné vody 80 °C a průtoku 310 l/hod [W]	9 000	9 000	9 000	9 000
Doba ohřevu výměníkem z 10 °C na 60 °C [min]	55	75	77	86
Jmenovitý tepelný výkon při teplotě topné vody 80 °C a průtoku 720 l/hod [W]	17 000	17 000	17 000	17 000
Doba ohřevu výměníkem z 10 °C na 60 °C [min]	28	35	40	45

KOMBINOVANÉ - ZÁVĚSNÉ VODOROVNÉ

OKCV 125,160,200

Kombinovaný akumulční ohřivač s vodorovnou pracovní polohou do prostor s nedostatkem místa o objemech 125,160,200 litrů.

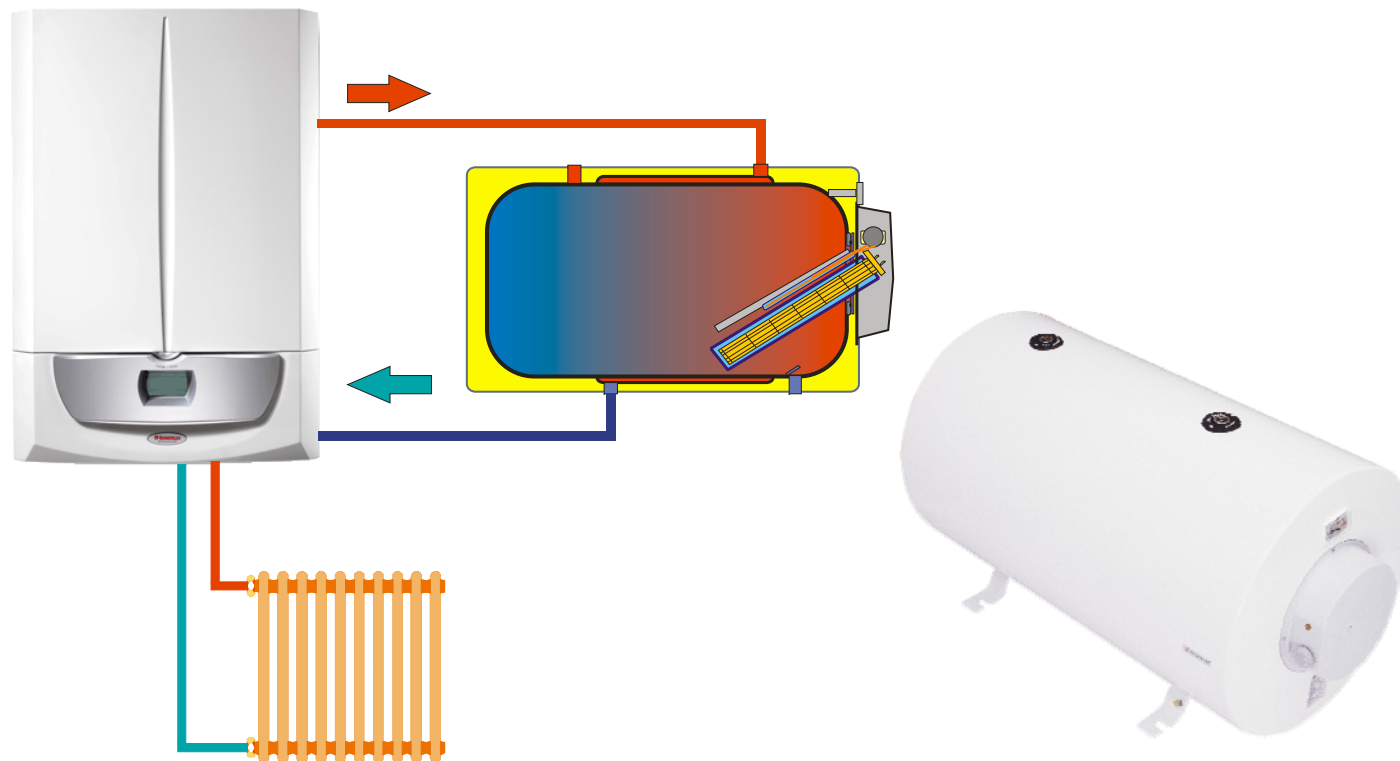


- Příprava TUV pro objekty s teplovodním ústředním vytápěním na plyn, tuhá paliva atd.
- Ohřev elektrickou energií mimo topnou sezónu s možností využití nízkého tarifu el. energie.

KOMBINOVANÉ - ZÁVĚSNÉ VODOROVNÉ

OKCV 125,160,200

Kombinovaný
akumulační ohřivač s
vodorovnou pracovní
polohou do prostor s
nedostatkem místa
o objemech
125,160,200 litrů.



Typ	OKCV 125	OKCV 160	OKCV 200
Doba ohřevu elektrickou energií z 10 °C na 60 °C [hod]	3,8	5	5,5
Teplosměnná plocha [m ²]	0,7	0,7	0,75
Jmenovitý tepelný výkon při teplotě topné vody 80 °C a průtoku 310 l/hod [W]	10 260	10 260	11 000
Doba ohřevu výměníkem z 10 °C na 60 °C [min]	43	53	72
Jmenovitý tepelný výkon při teplotě topné vody 80 °C a průtoku 720 l/hod [W]	16 800	16 800	18 000
Doba ohřevu výměníkem z 10 °C na 60 °C [min]	26	35	43

ELEKTRICKÉ - ZÁVĚSNÉ SVISLÉ

OKCE 50,80,100 125,160,200

Elektrické akumulční ohřívače určené pro zavěšení na zeď o objemech 50–200 litrů. Rozteče kotevních šroubů výrobce zachovává po celou dobu historie výroby pro snadnou výměnu vysloužilých ohřívačů.

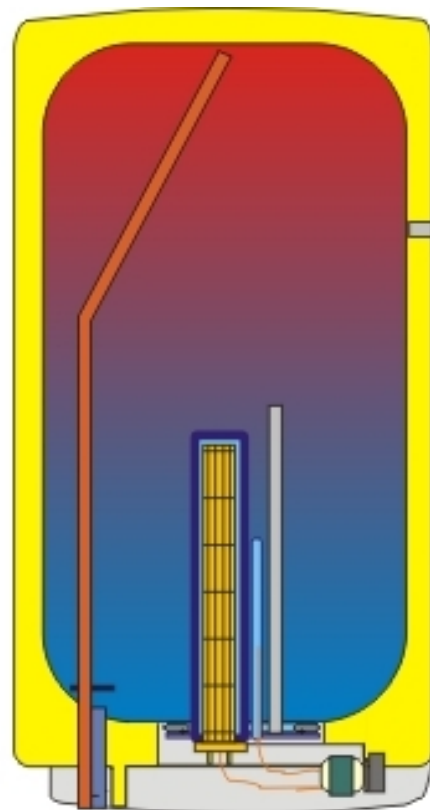


- Příprava TUV v objektech s možností využití nízkého tarifu elektrické energie.

ELEKTRICKÉ - ZÁVĚSNÉ SVISLÉ

OKCE 50,80,100 125,160,200

Elektrické akumulční ohřivače určené pro zavěšení na zeď o objemech 50–200 litrů. Rozteče kotevních šroubů výrobce zachovává po celou dobu historie výroby pro snadnou výměnu vysloužilých ohřivačů.



Typ	OKCE 50	OKCE 80	OKCE 100	OKCE 125	OKCE 160	OKCE 200
Doba ohřevu elektrickou energií z 10 °C na 60 °C [hod]	1,5	2,5	3	3,8	5	5,5
Příkon elektrické spirály [w]	2000	2000	2000	2000	2000	2200

ELEKTRICKÉ - ZÁVĚSNÉ VODOROVNÉ

OKCEV 160,200

Elektrický akumulární ohřívač
s vodorovnou pracovní
polohou do prostor
s nedostatkem místa
o objemech 100–200 litrů.

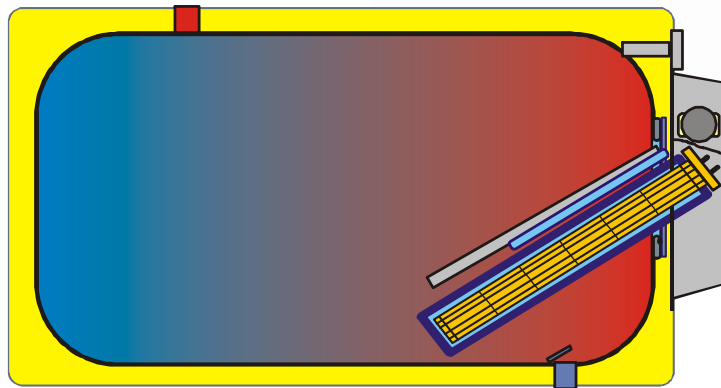


- Příprava TUV v objektech s možností využití nízkého tarifu elektrické energie.

ELEKTRICKÉ - ZÁVĚSNÉ VODOROVNÉ

OKCEV 160,200

Elektrický akumulční ohřívač
s vodorovnou pracovní
polohou do prostor
s nedostatkem místa
o objemech 100–200 litrů.



Typ	OKCEV 160	OKCEV 200
Doba ohřevu elektrickou energií z 10 °C na 60 °C [hod]	5	5,5
Příkon elektrické spirály [w]	2000	2200

NEPŘÍMOTOPNÉ – ZÁVĚSNÉ SVISLÉ

OKC 100,160,200 NTR/Z



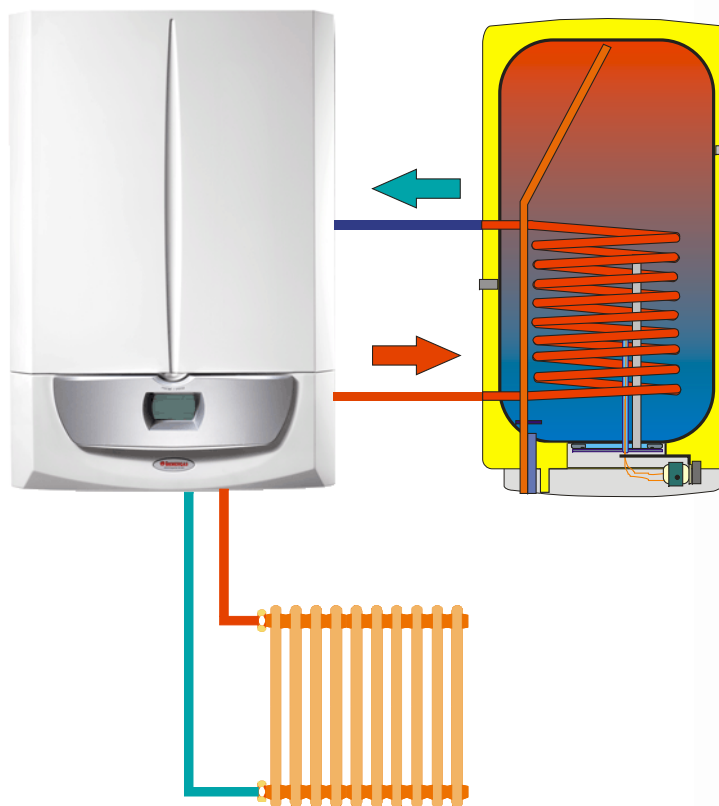
Nepřímotopný smaltovaný ohřivač pro zavěšení na zeď v objemech 80–200 litrů.
Nemá elektrický ohřev.
Ohřivač je napojen na externí teplovodní zdroj s max. teplotou 110 °C a tlaku 1 MPa. Ohřev zajišťuje výkonný spirálový výměník. Ohřivač je vybaven regulací teploty TUV (termostat pro ovládání trojcestného ventilu nebo oběhového čerpadla) pro napětí 230 V/50 Hz, pojistným ventilem a vývodem pro cirkulaci.

- Ohřev TUV celoročně topnou vodou z plynového kotle.

NEPŘÍMOTOPNÉ - ZÁVĚSNÉ SVISLÉ

OKC 100,160,200 NTR/Z

Nepřímotopný smaltovaný ohřívač pro zavěšení na zeď v objemech 100–200 litrů.
Nemá elektrický ohřev.
 Ohřívač je napojen na externí teplovodní zdroj s max. teplotou 110 °C. Ohřev zajišťuje výkonný spirálový výměník. Ohřívač je vybaven regulací teploty TUV pro napětí 230 V/50 Hz.



Typ	OKC 100NTR/Z	OKC 160NTR/Z	OKC 200NTR/Z
Teplosměnná plocha [m ²]	1	1	1
Jmenovitý tepelný výkon při teplotě topné vody 80 °C a průtoku 310 l/hod [W]	10 260	10 260	11 000
Doba ohřevu výměníkem z 10 °C na 60 °C [min]	43	53	72
Jmenovitý tepelný výkon při teplotě topné vody 80 °C a průtoku 720 l/hod [W]	24 000	24 000	24 000
Doba ohřevu výměníkem z 10 °C na 60 °C [min]	14	23	28

NEPŘÍMOTOPNÉ – STACIONÁRNÍ, HORNÍ VÝVODY

OKC 100,125,160 NTR/HV

Nepřímotopné ohřivače v objemech 100–160 litrů se smaltovanou nádobou a výkonným výměníkem k postavení na zem pod závěsný plynový kotel. Všechny vývody včetně vývodů výměníku jsou orientovány nahoru pro snadnější propojení se závěsným plynovým kotlem.
OKC – ohřivače kulaté

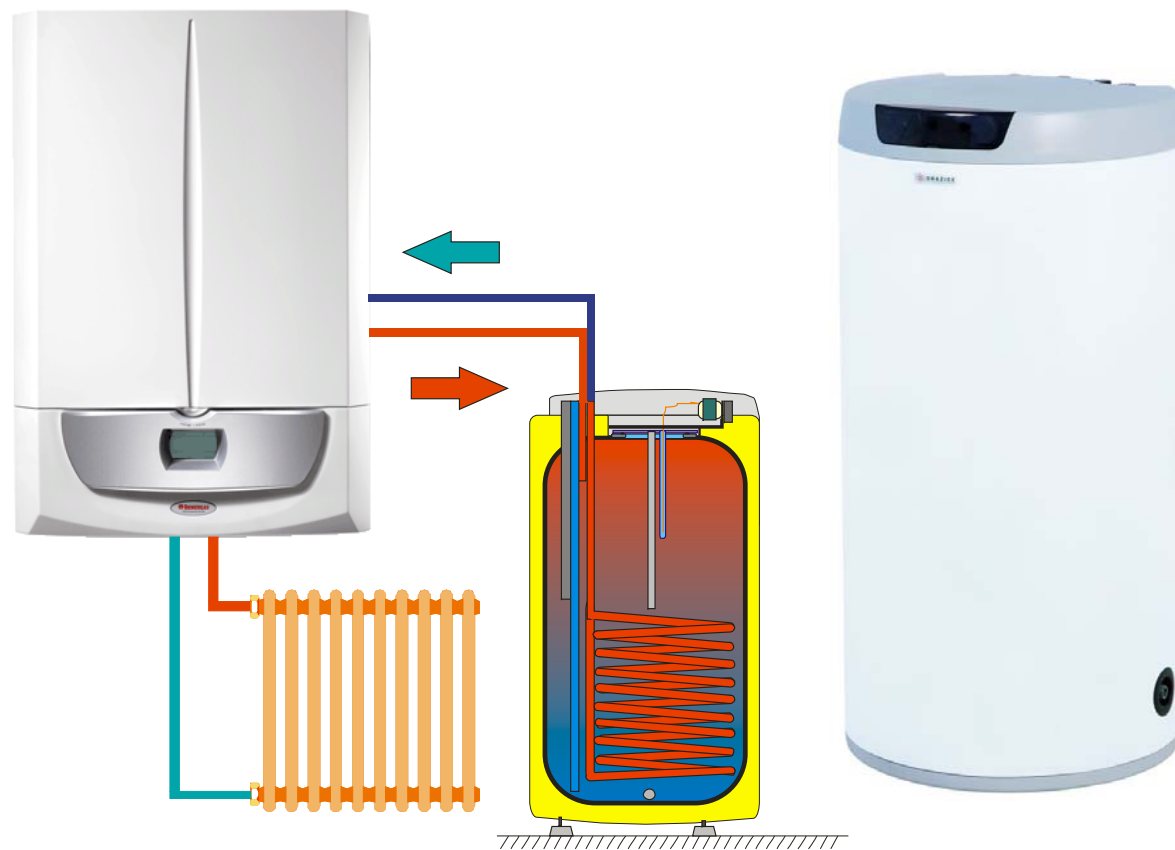


- Příprava TUV s plynovým kotlem.

NEPŘÍMOTOPNÉ – STACIONÁRNÍ, HORNÍ VÝVODY

OKC 100,125,160 NTR/HV

Nepřímotopné ohřivače v objemech 100–160 litrů se smaltovanou nádobou a výkonným výměníkem k postavení na zem pod závěsný plynový kotel. Všechny vývody včetně vývodů výměníku jsou orientovány nahoru pro snadnější propojení se závěsným plynovým kotlem.
OKC – ohřivače kulaté



Typ	OKC 100NTR/HV	OKC 125NTR/HV	OKC 160NTR/HV
Teplosměnná plocha [m ²]	1,08	1,45	1,45
Jmenovitý tepelný výkon při teplotě topné vody 80 °C a průtoku 720 l/hod [W]	24 000	32 000	32 000
Doba ohřevu výměníkem z 10 °C na 60 °C [min]	14	14	17

NEPŘÍMOTOPNÉ – STACIONÁRNÍ s BOČNÍ PŘÍRUBOU

OKC 125,160,200 NTR/BP

Nepřímotopný ohřívač k postavení na zem v objemech 100–300 litrů se smaltovanou nádobou a výkonným jedním nebo od typu 200 litrů dvěma výměníky pro ohřev TUV z externího zdroje. Při propojení obou výměníků do série lze získat zdroj TUV o výkonu až 57 kW. Ohřívač je vybaven regulací teploty TUV pro napětí 230 V/50 Hz, do 200 litrů pojistným ventilem a vývodem pro cirkulaci.

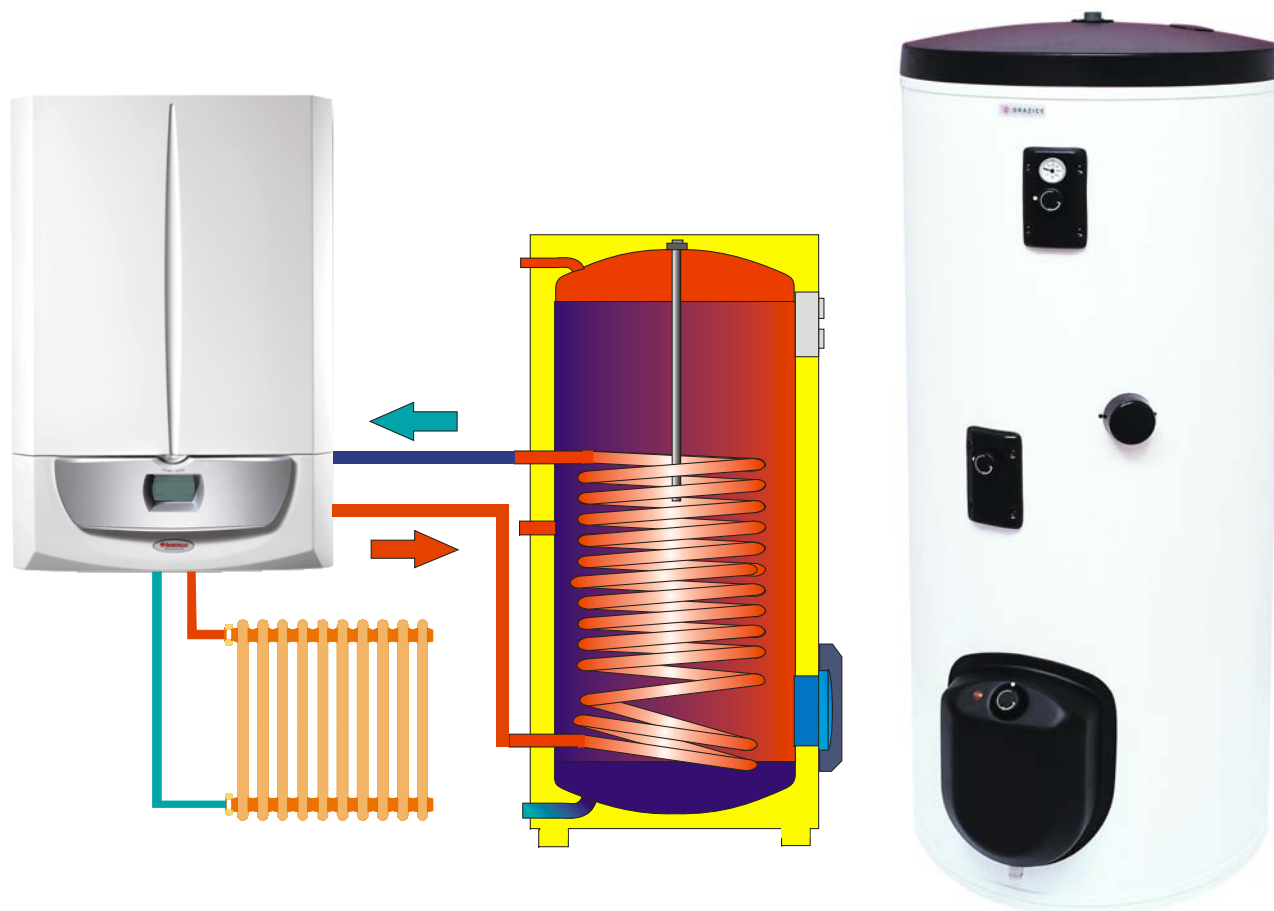


- Ohřev TUV celoročně topnou vodou z plyn. kotle pro zapojení s přednostním ohřevem TUV.
- Pro typ OKC x NTRR je možná kombinace plynového kotle a alternativního zdroje energie nebo při propojení obou výměníků do série nepřímotopný zásobník pro kotle nad 24 kW.

NEPŘÍMOTOPNÉ – STACIONÁRNÍ s BOČNÍ PŘÍRUBOU

OKC 125,160,200 NTR/BP

Nepřímotopný ohřivač k postavení na zem v objemech 100–300 litrů se smaltovanou nádobou a výkonným jedním nebo dvěma výměníky pro ohřev TUV z externího zdroje. Při propojení obou výměníků do série lze získat zdroj TUV o výkonu až 57 kW. Ohřivač je vybaven regulací teploty TUV pro napětí 230 V/50 Hz, do 200 litrů pojistným ventilem a vývodem pro cirkulaci.



Typ	OKC 125NTR/BP	OKC 160NTR/BP	OKC 200NTR/BP
Teplosměnná plocha [m ²]	1,45	1,45	1,45
Jmenovitý tepelný výkon při teplotě topné vody 80 °C a průtoku 720 l/hod [W]	32 000	32 000	32 000
Doba ohřevu výměníkem z 10 °C na 60 °C [min]	14	17	22

NEPŘÍMOTOPNÉ – STACIONÁRNÍ s EL.TĚLESEM

OKCE 100,125,160,200 NTR/2,2kW

Stacionární, smaltovaný, nepřímotopný ohřivač v objemech 100–200 litrů s výkonným jedním nebo od typu 200 litrů dvěma výměníky pro ohřev TUV z externího zdroje nebo kombinaci různých zdrojů. Při propojení obou výměníků do série lze získat zdroj TUV o výkonu až 57 kW. Ohřivač je vybaven regulací teploty TUV pro napětí 230 V/50 Hz, vývodem pro cirkulaci a do 200 litrů pojistným ventilem. V dolní části ohřivače je umístěn revizní přírubový otvor pro čištění vnitřku nádoby s namontovaným pomocným elektrickým ohřevem. Při použití ohřivače pro solární systém je u ohřivačů nad 200 litrů k dispozici hrdlo 6/4", umístěné nad solárním výměníkem pro elektrickou topnou jednotku TJ

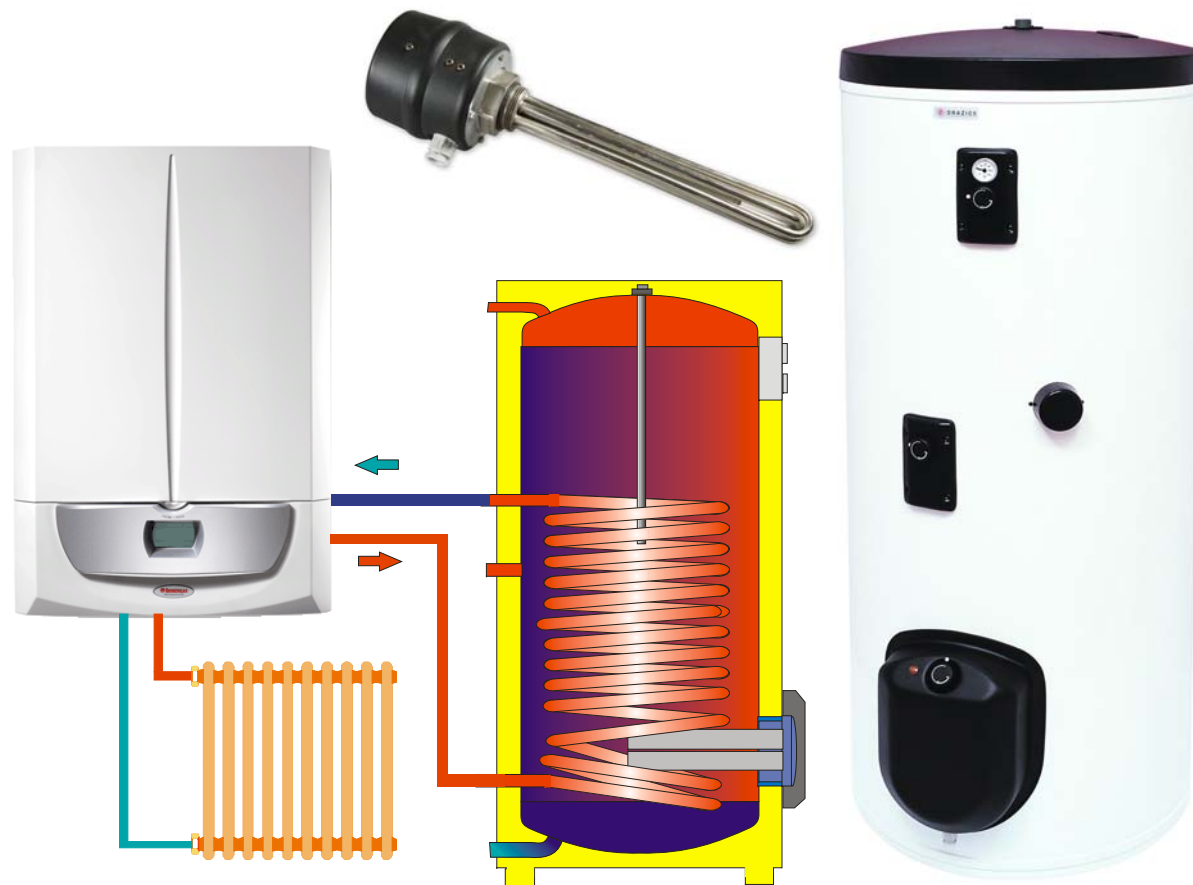


- Ohřev TUV celoročně topnou vodou z plynového kotle pro zapojení s přednostním ohřevem TUV nebo kombinovaný provoz topná voda a elektrická energie.

NEPŘÍMOTOPNÉ – STACIONÁRNÍ s EL.TĚLESEM

OKCE 100,125,160,200 NTR/2,2kW

Stacionární, nepřímotopný ohřivač s jedním nebo u 200 litrů dvěma výměníky pro ohřev TUV z ext. zdroje. Ohřivač je vybaven regulací teploty TUV, vývodem pro cirkulaci a do 200 litrů pojistným ventilem. V dolní části ohřivače je umístěn revizní přírubový otvor pro čištění vnitřku nádoby s namontovaným pomocným el. ohřevem. Při použití ohřivače pro solární systém je u ohřivačů nad 200 litrů k dispozici hrdlo 6/4", umístěné nad solárním výměníkem pro elektrickou topnou jednotku TJ



Typ	OKC 100NTR/2,2kW	OKC 125NTR/2,2kW	OKC 160NTR/2,2kW	OKC 200NTR/2,2kW
Teplosměnná plocha [m ²]	1,08	1,45	1,45	1,45
Jmenovitý tepelný výkon při teplotě topné vody 80 °C a průtoku 720 l/hod [W]	24 000	32 000	32 000	32 000
Doba ohřevu výměníkem z 10 °C na 60 °C [min]	14	17	23	28

NEPŘÍMOTOPNÉ – STACIONÁRNÍ 1MPa

OKCE 300,500,750,1000 NTRR/1MPa

Nepřímotopné ohřivače se smaltovanou nádobou do provozního tlaku 1 MPa v objemech 300–1000 litrů. Ohřivače jsou vybaveny dvěma výkonnými spirálovými výměníky, jímkami pro čidla regulace a revizním přířbovým otvorem. K ohřevu TUV lze použít topnou vodu o teplotě maximálně 110 °C a tlaku 1,6 MPa. Do revizního otvoru lze namontovat pomocný elektrický ohřev z oddílu příslušenství řady R a SE. Hrdlo 6/4" nad spodním výměníkem je určeno pro elektrický dohřev TUV topnou jednotkou řady TJ. Tento dohřev se využívá hlavně při zapojení ohřivače na solární systém.

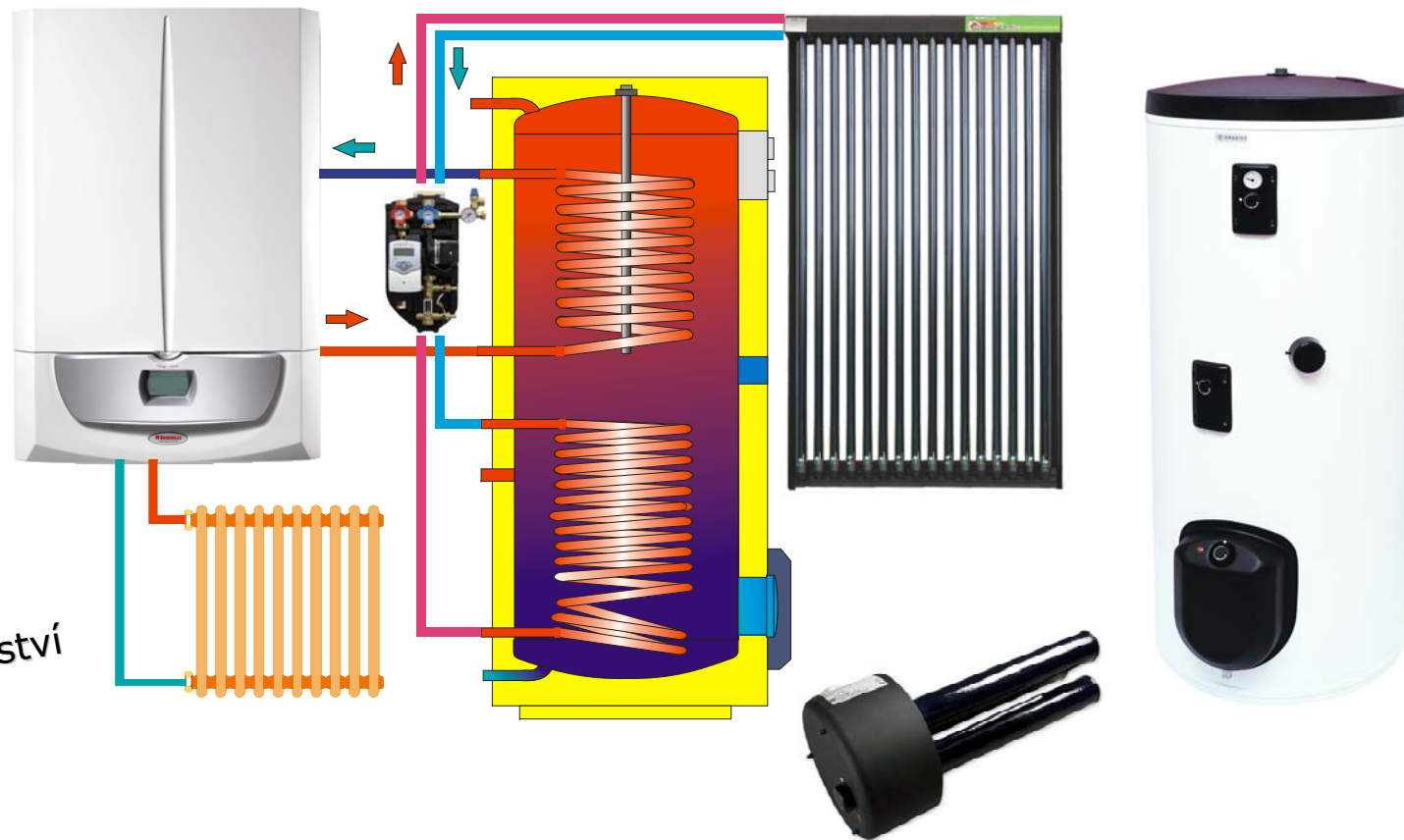


- Ohřev TUV topnou vodou popřípadě v kombinaci s elektrickým ohřevem pro střední a velké objekty, pohotovostní zásoba vody výměníkové stanice, větší alternativní zdroje energie

NEPŘÍMOTOPNÉ – STACIONÁRNÍ 1MPa

OKCE 300,500,750,1000 NTRR/1MPa

Nepřímotopné ohřivače se smalt. nádobou do provozního tlaku 1 MPa. Ohřivače jsou vybaveny dvěma výkonnými spirálovými výměníky, jímkami pro čidla regulace a revizním přírubovým otvorem. K ohřevu TUV lze použít topnou vodu o teplotě maximálně 110 °C a tlaku 1,6 MPa. Do revizního otvoru lze namontovat pomocný elektrický ohřev z oddílu příslušenství řady R a SE.



Typ	OKC 300NTRR	OKC 500NTRR	OKC 750NTRR	OKC 1000NTRR
Teplosměnná plocha horního výměníku [m ²]	1	1	1,6	1,6
Teplosměnná plocha spodního výměníku [m ²]	1,55	1,9	1,93	2,45

SOLÁRNÍ - SOLAR SET

OKC 300NTRR/SOLAR SET

Nová řada smaltovaných nepřímotopných ohřivačů pro solární systémy k postavení na zem o objemu 300 litrů se smaltovanou nádobou a výkonným jedním nebo dvěma výměníky pro ohřev TUV z externího zdroje nebo dvěma různými zdroji. Ohřivač je vybaven čerpadlovou jednotkou Oventrop Regusol 130 a řídicí jednotkou ESR 21 pro ovládání solárního okruhu. Ohřivač má i cirkulační otvor. V dolní části ohřivače je umístěn revizní přírubový otvor pro čištění vnitřku nádoby. Pro použití ohřivače pro solární systém je u ohřivačů k dispozici hrdlo 6/4", umístěné nad solárním výměníkem pro elektrickou topnou jednotku TJ6/4".

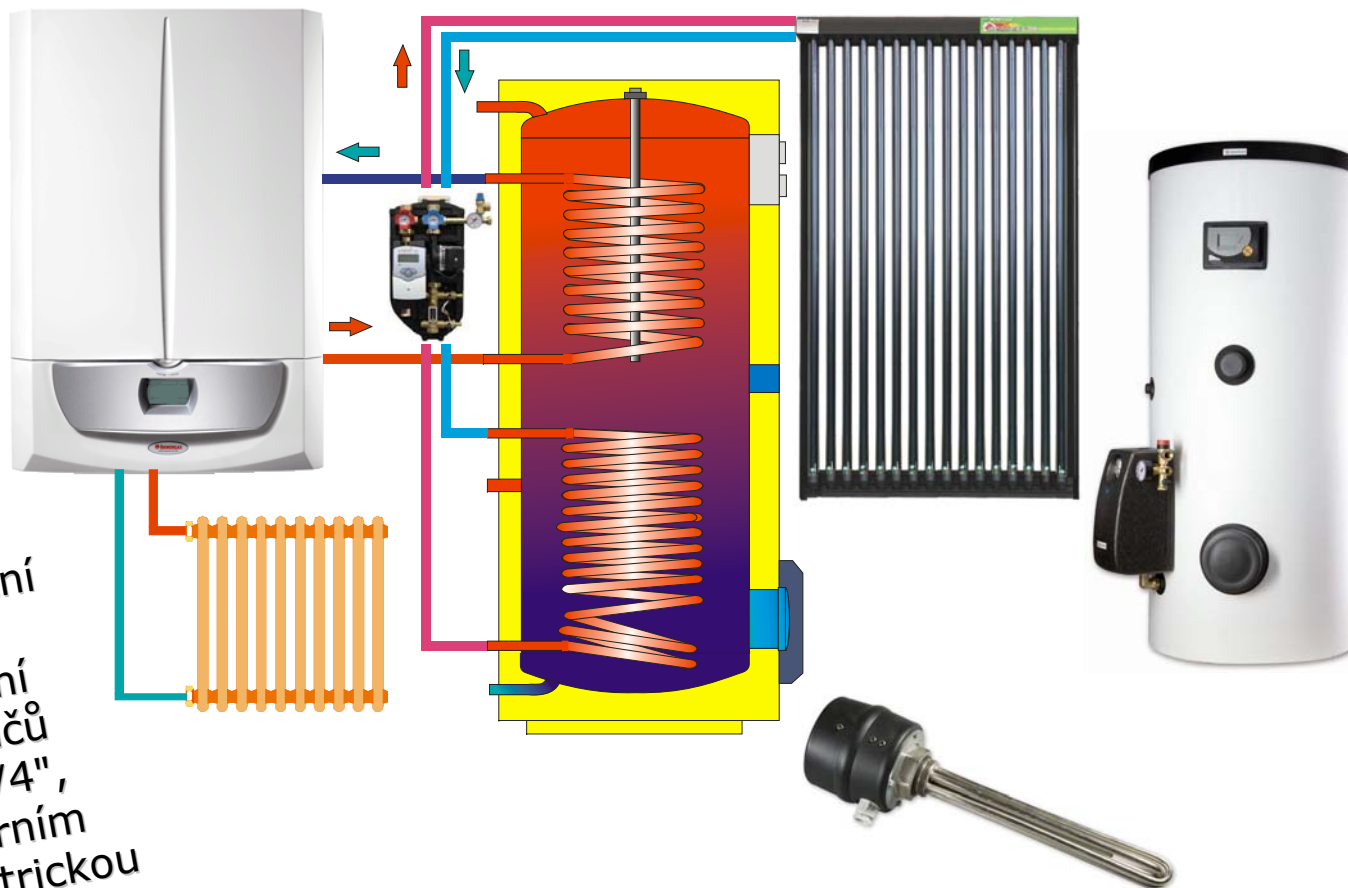


- Ohřev teplé vody celoročně solárním systémem s elektrickým nebo nepřímotopným dohřevem.

SOLÁRNÍ - SOLAR SET

OKC 300NTRR/SOLAR SET

Nepřímotopný ohřívač pro solární systémy k postavení na zem o objemu 300 litrů s výkonným jedním nebo dvěma výměníky pro ohřev TUV z externího zdroje. Ohřívač je vybaven čerpadlovou jednotkou Oventrop Regusol 130 a řídicí jednotkou ESR 21 pro ovládání solárního okruhu. Ohřívač má i cirkulační otvor. Pro použití ohřívače pro solární systém je u ohřívačů k dispozici hrdlo 6/4", umístěné nad solárním výměníkem pro elektrickou topnou jednotku TJ6/4".



Typ	OKC 300NTRR/SOLAR SET
Teplosměnná plocha horního výměníku [m ²]	1,5
Teplosměnná plocha spodního výměníku [m ²]	1,5

SOLÁRNÍ - SOL

OKC 200,300NTRR/SOL

Nová řada smaltovaných nepřímotopných ohřivačů pro solární systémy k postavení na zem o objemech 200, 250 a 300 litrů se smaltovanou nádobou a dvěma výměníky pro ohřev TUV z externího zdroje nebo kombinaci různých zdrojů. Ohřivač má i cirkulační otvor. V dolní části ohřivače o objemu 300 litrů je umístěn revizní přírubový otvor pro čištění vnitřku nádoby. Pro použití ohřivače pro solární systém je u ohřivačů k dispozici hrdlo 6/4", umístěné nad solárním výměníkem pro elektrickou topnou jednotku TJ6/4".

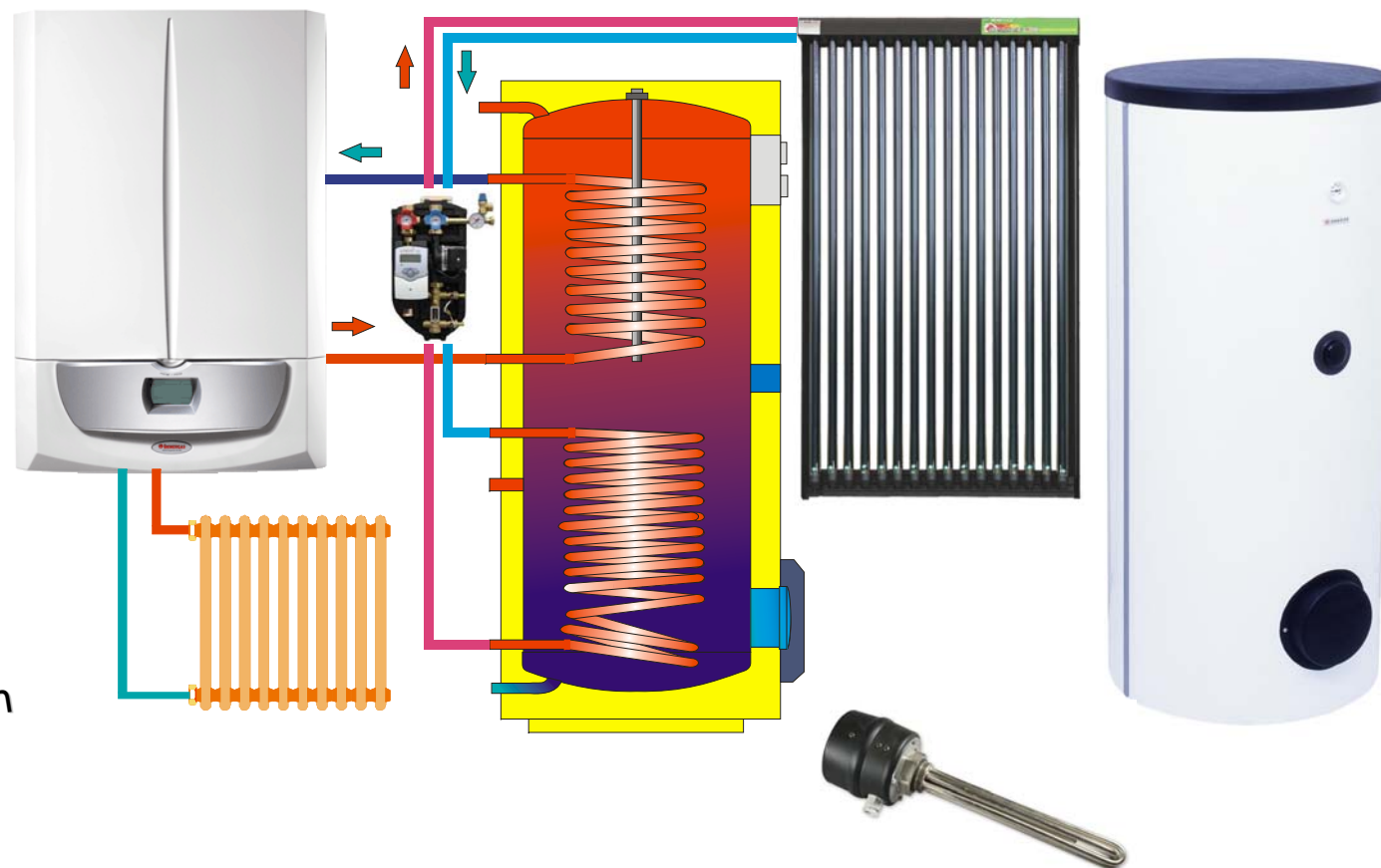


- Ohřev teplé vody celoročně solárním systémem s elektrickým nebo nepřímotopným dohřevem, např. plynovým kotlem, nebo kotlem na tuhá paliva.

SOLÁRNÍ - SOL

OKC 200,300NTRR/SOL

Nepřímotopný ohřivač pro solární systémy k postavení na zem o objemech 200,300 litrů se smaltovanou nádobou a dvěma výměníky pro ohřev TUV z externího zdroje. Ohřivač má i cirkulační otvor. V dolní části ohřivače o objemu 300 litrů je umístěn revizní přírubový otvor pro čištění vnitřku nádoby. Pro použití ohřivače pro solární systém je u ohřivačů k dispozici hrdlo 6/4", umístěné nad solárním výměníkem pro elektrickou topnou jednotku TJ6/4".



Typ	OKC 200NTRR/SOL	OKC 300NTRR/SOL
Teplosměnná plocha horního výměníku [m ²]	1	1
Teplosměnná plocha spodního výměníku [m ²]	1	1,5



KONEC

 **DRAŽICE**

 **IMMERGAS**