

CONDENSING

 **IMMERGAS**



VICTRIX Zeus ErP

Závěsné kondenzační kotle
s vestavěným zásobníkem
TUV



VICTRIX Zeus ErP

Závěsné plynové kondenzační kotle

Topné s vestavěným nerezovým zásobníkem TUV

EKONOMICKÝ PROVOZ, VE ZNAMENÍ NEREZU, JENODUCHÁ OBSLUHA

Kondenzační kotel modelové řady VICTRIX Zeus ErP rozšiřuje nabízený sortiment plynových kotlů IMMERGAS. Při jeho vývoji se kladl velký důraz na aplikaci nejnovějších poznatků z materiálového inženýrství a na moderní systémy řízení. Výsledkem je kondenzační kotel s vestavěným nerezovým zásobníkem a velmi širokým pracovním polem modulace tepelného výkonu. A právě použitím pokročilých technologií ve výrobě přineslo tomuto zástupci plynových závěsných kondenzačních kotlů důležité výhody oproti konkurenci.

Digitální elektronický systém řízení režimu vytápění umožňuje kotli uspořit značnou část energie. Jeho vysoká účinnost se projevuje nejviditelněji ve spotřebě plynu. V praxi je možno dosáhnout značných úspor nákladů za vytápění v porovnání s kotli klasické konstrukce.

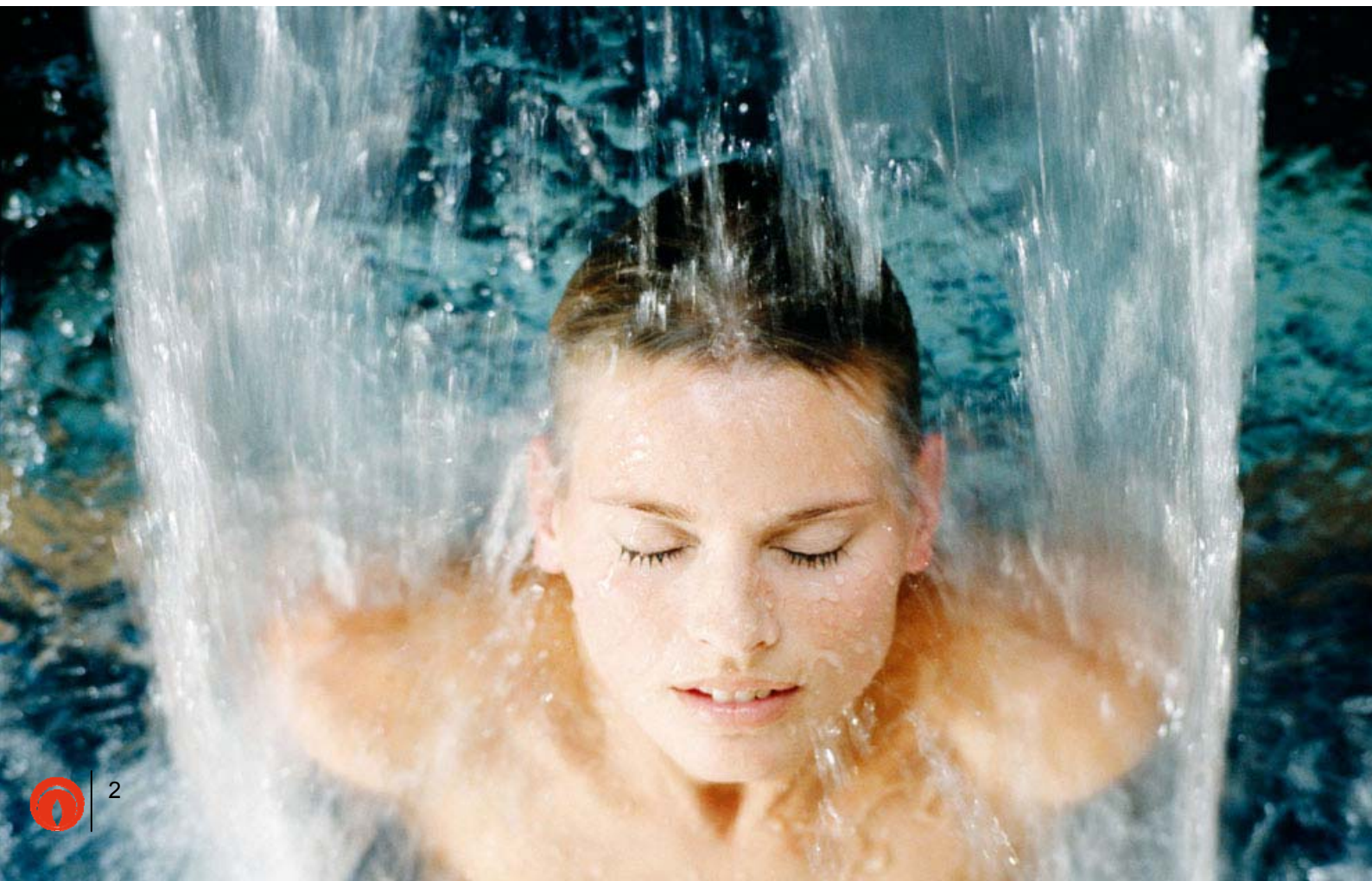
Díky nové koncepci ovládacího panelu je pro uživatele obsluha kotle opravdovou hračkou. Podsvícený displej zobrazuje veškeré provozní režimy, teploty a popřípadě i chybová hlášení. Modelovou řadu kotlů VICTRIX Zeus ErP reprezentuje typ:

VICTRIX Zeus 26 2 ErP

Plynový kondenzační kotel s vestavěným nerezovým zásobníkem TUV o objemu 45 litrů.

Kotel je určen k vytápění a ohřevu TUV ve vestavěném zásobníku.

Minimální výkon 3,0 kW, maximální výkon v režimu vytápění 23,6 kW a výkon při ohřevu TUV je 26,0 kW.





ŠIROKÝ ROZSAH MODULACE

Kondenzační kotel VICTRIX Zeus 26 2 ErP disponuje velmi širokým rozsahem tepelného výkonu. Z níže uvedených hodnot je vidět, že právě tento kotel je ideálním řešením pro instalace v pasivních domech či v objektech s nízkou energetickou náročností.

- ▾ 3,0 - 26,0 kW - režim ohřevu TUV
- ▾ 3,0 - 23,6 kW - režim VYTÁPĚNÍ

ŘÍDICÍ JEDNOTKA CAR^{V2}

Řídicí jednotka CAR^{V2} je prostorový modulační termostat, vybavený funkcí automatické adaptace, jenž řídí kotel v závislosti na aktuálních provozních podmínkách tak, aby bylo dosaženo co nejmenší spotřeby paliva. Obsluze slouží jako vzdálený ovládací panel kotle, na kterém lze nastavit veškeré provozní požadavky, zobrazit aktuálně měřené teploty, naprogramovat časové řízení okruhu vytápění a okruhu ohřevu TUV. Elektronika kotle VICTRIX Zeus 26 2 ErP umožňuje zapojit pouze drátovou verzi jednotky.

- ▾ Řídicí jednotka CAR^{V2} (objednací kód jednotky - 3.021395)

ENERGETICKY ÚSPORNÉ ČERPADLO

Kondenzační kotel VICTRIX Zeus 26 2 ErP je vybaven energeticky úsporným čerpadlem. Řídicí elektronika kotle dovoluje nastavit až tři provozní režimy čerpadla.

DOSTATEK TEPLÉ VODY

VICTRIX Zeus 26 2 ErP je připraven splnit i ty nejnáročnější požadavky na produkci teplé užitkové vody, kdykoli ji budete potřebovat. Díky zásobníku z nerezové oceli o objemu 45 litrů a zdvojené nerezové spirále je tento typ kondenzačního kotle téměř nevyčerpatelným zdrojem TUV.



VICTRIX Zeus 26 2 ErP

Závěsné plynové kondenzační kotle
Topné s vestavěným nerezovým zásobníkem TUV

CHARAKTERISTICKÉ VLASTNOSTI

-  Jednoduchá obsluha
-  Energeticky úsporné čerpadlo
-  Nerezový kondenzační výměník
-  Vestavěný nerezový zásobník TUV včetně spirály
-  Široké pole modulace výkonu od 3 kW od 26 kW
-  Stupeň elektrického krytí IPX4D
-  Nízké emise - třída NOx 5
-  Vysoký komfort ohřevu užitkové vody
-  Ekvitermní regulace v základní výbavě
-  Možnost připojení řídicí jednotky CAR^{V2}
-  Možnost nezávislé zónové regulace pomocí DIM^{V2}

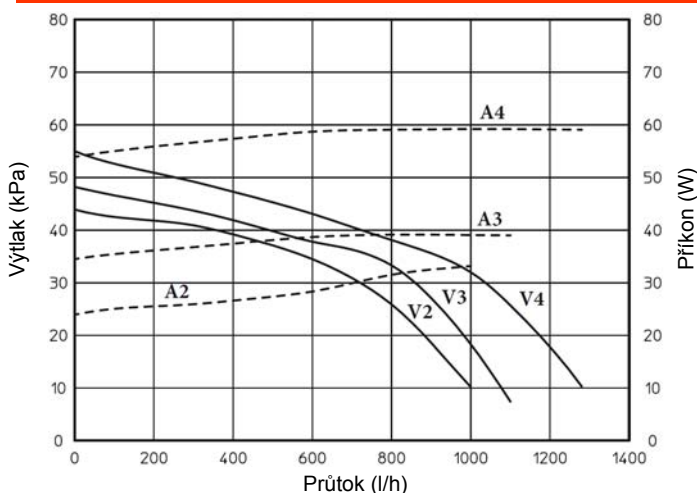


Technické údaje	Jednotky	VICTRIX Zeus 26 2 ErP
Maximální tepelný výkon (TUV)	kW	26,0
Maximální tepelný výkon (TOPENÍ)	kW	23,6
Minimální tepelný výkon	kW	3,0
Třída sezonní energetické účinnosti vytápění	-	A
Třída energetické účinnosti ohřevu TUV	-	A
Deklarovaný zátěžový profil	-	XL
Účinnost při min. / max. výkonu a tepelném spádu (40/30 °C)	%	108,8 / 107,5
Vážené CO ¹	mg/kWh	15
Vážené NOx ¹	mg/kWh	52
Třída NOx	-	5
Využitelný výtlačk čerpadla při průtoku 1000 l/h	m H ₂ O	1,8
Teplota spalin při min. / max. výkonu	°C	50 / 62
Stupeň elektrického krytí	-	IPX4D
Objem nerezového zásobníku TUV	l	45
Specifický průtok TUV při ΔT 30 °C ²	l/min	15,6
Nepřetržitý průtok TUV při ΔT 30 °C	l/min	13,3
Hmotnost plného kotle včetně zásobníku TUV	kg	108,6
Hmotnost prázdného kotle	kg	61,3

¹ Platí pro zemní plyn / ² Dle EN 625

Základní příslušenství	Obj. kód
Řídicí jednotka CAR ^{V2}	3.021395
Venkovní sonda pro ekvitermní regulaci	3.014083
Cirkulační sada TUV s čerpadlem	3.015380
Cirkulační sada TUV bez čerpadla - pouze cirkulační propoj TUV	3.012944
Hydraulické zónové rozdělovače DIM ^{V2}	dle typu

VICTRIX Zeus 26 2 ErP Charakteristika čerpadla

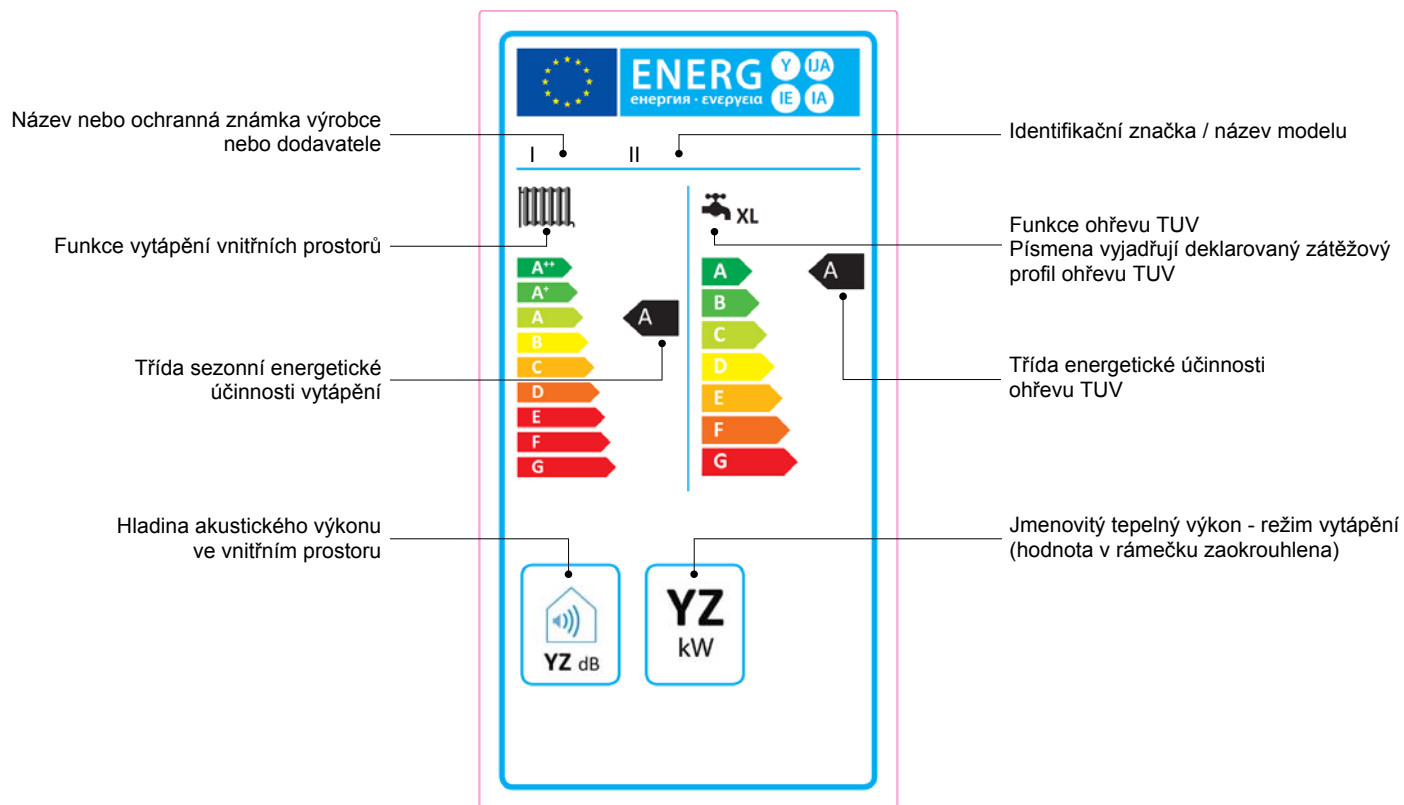


V2 = Dostupná výtlačná výška - s čerpadlem o rychlosti 2
V3 = Dostupná výtlačná výška - s čerpadlem o rychlosti 3
V4 = Dostupná výtlačná výška - s čerpadlem o rychlosti 4
A2 = Elektrický příkon čerpadla při rychlosti 2
A3 = Elektrický příkon čerpadla při rychlosti 3
A4 = Elektrický příkon čerpadla při rychlosti 4

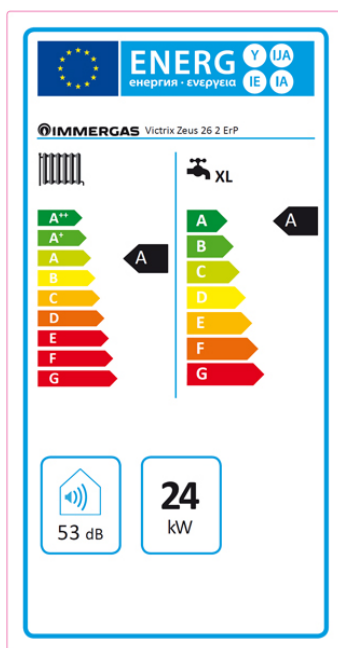


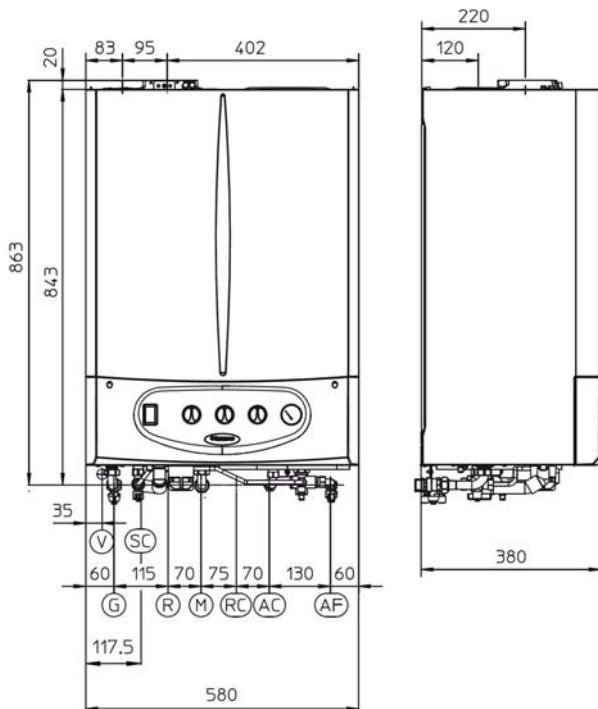
ENERGETICKÉ ŠTÍTKY

V každém balení kotle IMMERGAS naleznete nejen český návod, ale i energetický štítek. Tento štítek je vydán v souladu s nařízením Komise v přenesené pravomoci EU č. 811/2013 a obsahuje základní informace o kotli.



VICTRIX Zeus 26 2 ErP



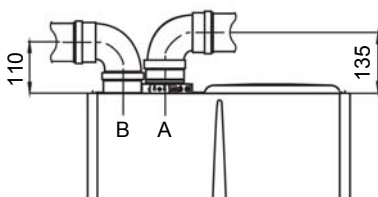
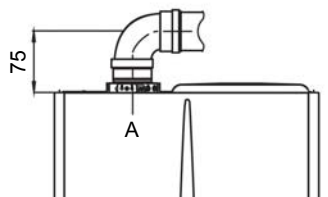
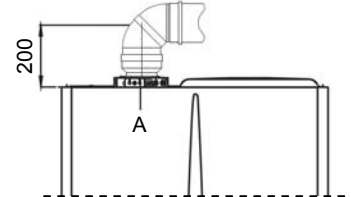
VICTRIX Zeus 26 2 ErP

Legenda

V	Elektrické připojení
G	Plyn
SC	Odvod kondenzátu
R	Zpátečka z topného okruhu
M	Výstup do topného okruhu
RC	Cirkulace TUV (volitelně)
AC	Výstup TUV
AF	Vstup SV
A	Odvod spalin / sání vzduchu
B	Přívod vzduchu pro dělené odkouření

**Hydraulické připojení
VICTRIX Zeus 26 2 ErP**

Plyn	Okruh topení		Okruh TUV		
	G	R	M	RC*	AC
1/2"	3/4"	3/4"	1/2"	1/2"	1/2"

* V případě použití sady pro cirkulaci TUV

Odkouření

Dělené odkouření Ø 80/80

Koncentrické odkouření Ø 60/100

Koncentrické odkouření Ø 80/125
**Maximální délky odkouření
[lineární metry]**

	Dělené odkouření Ø 80/80**	Koncentrické odkouření Ø 60/100	Koncentrické odkouření Ø 80/125
Horizontálně	36	12,9	32
Vertikálně	41	14,4	32

** Součet sání vzduchu + odvod spalin



IMMERGAS

Immergas S.P.A. - 42041 Brescello (RE) Italy
T. +39.0522.689011 - www.immergas.com



VIPS gas s.r.o. - Na Bělidle 1135 - 460 06 Liberec 6
tel.: 485 108 041 - obchod@vipsgas.cz
www.vipsgas.cz
www.immergas.cz

