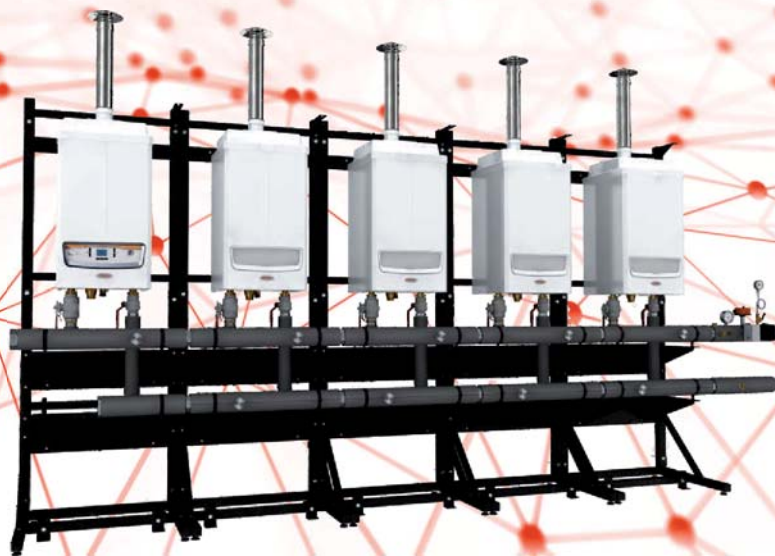


Závěsné plynové kondenzační kotle určené k vytápění



## VICTRIX PRO ErP

Immergas VICTRIX PRO ErP jsou nástěnné kondenzační plynové kotle s nuceným odvodem spalin. Kotle disponují výkonem od 3,4 do 111,0 kW a jsou určeny k vytápění. V závislosti na zvoleném typu odkouření lze kotel provozovat jako plynový spotřebič v provedení "B" či "C".

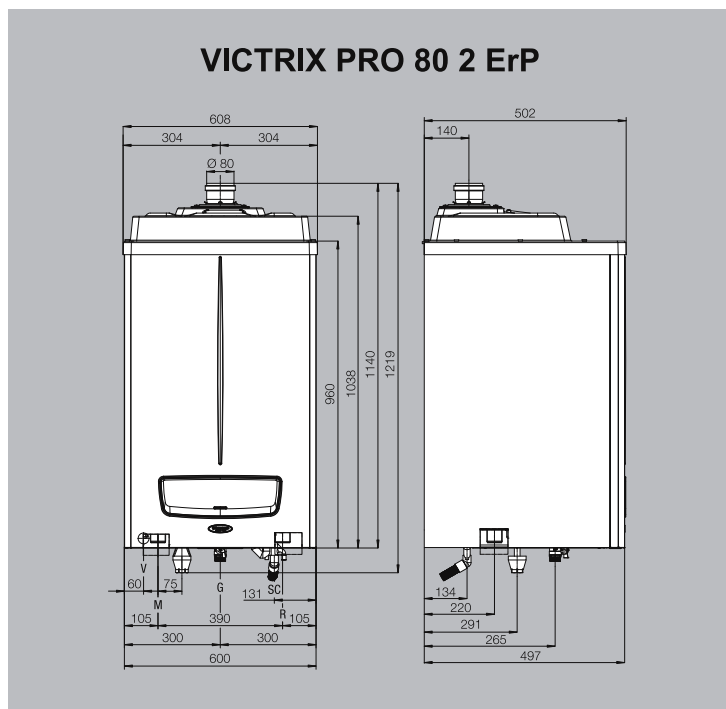
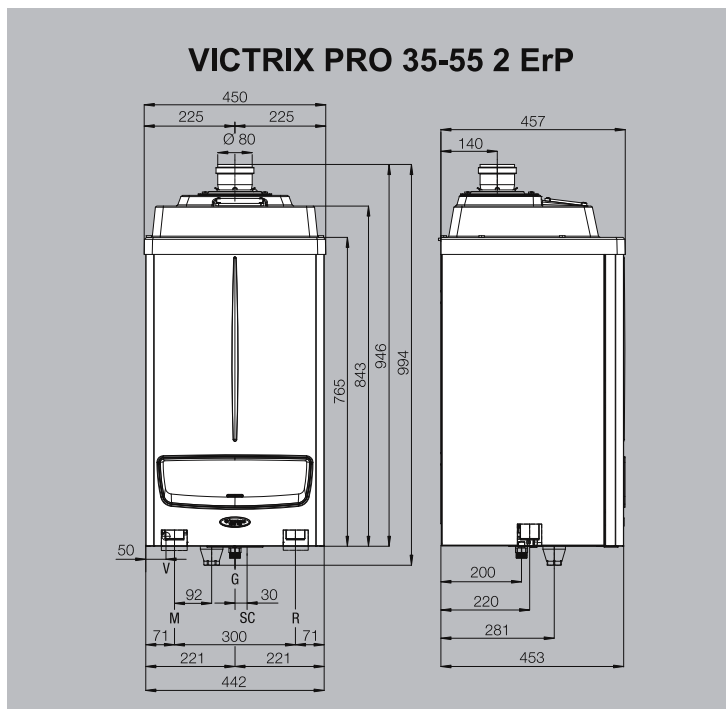
Kotle modelové řady VICTRIX PRO ErP je možné nainstalovat buď samostatně nebo do kaskády (max. sestava 8 kotlů).

Při zapojení kotlů do kaskády je nutné použít vhodnou nadřazenou regulaci nebo regulátor THETA, který je vybaven řízením až 8 kotlů v kaskádě, 2 směřovanými okruhy, 1 přímým okruhem a 1 okruhem TUV. Dále má regulátor k dispozici volitelné vstupy a výstupy (2+2), které lze využít k regulaci širšího regulačního celku.

- Třída sezonní energetické účinnosti vytápění - A
- Energeticky úsporné modulované čerpadlo
- Možnost řazení kotlů do kaskády
- Jednoduchá kaskáda 2 kotlů bez nadřazené regulace
- Možnost instalace až 8 kotlů v kaskádě
- Možnost regulace 0 - 10 V (teplota/výkon)
- Elektrické krytí IPX5D
- Možnost připojení sondy venkovní teploty
- Možnost připojit nepřímotopný zásobník TUV
- Ekvitermní regulace v základní výbavě
- Třída NOx - 6



Model	Kód	Výkon kW Topení		Uzavřená spalovací komora	Kondenzační premixovaný hořák	Možnost regulace 0 - 10 V	Stupeň el. krytí	Čerpadlo v základní výbavě
		Min.	Max.					
VICTRIX PRO 35 2 ErP	3.025622	3,4	34,0	•	•	•	IPX5D	•
VICTRIX PRO 55 2 ErP	3.025618	5,0	49,9	•	•	•	IPX5D	•
VICTRIX PRO 80 2 ErP	3.025619	8,2	73,0	•	•	•	IPX5D	•
VICTRIX PRO 100 2 ErP	3.025620	9,4	90,0	•	•	•	IPX5D	•
VICTRIX PRO 120 2 ErP	3.025621	11,0	111,0	•	•	•	IPX5D	•

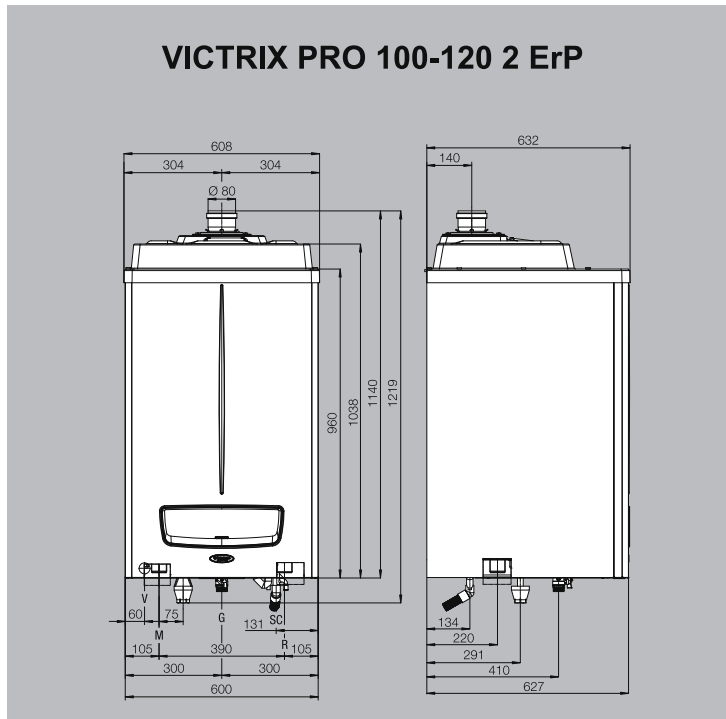


Hydraulické připojení VICTRIX PRO 35-55 2 ErP

Plyn	Okruh topení	
G	R	M
3/4"	1 1/2"	1 1/2"

Hydraulické připojení VICTRIX PRO 80 2 ErP

Plyn	Okruh topení	
G	R	M
3/4"	1 1/2"	1 1/2"



VICTRIX PRO 35 2 ErP A

VICTRIX PRO 55 2 ErP A

Legenda

- V Elektrické připojení
- G Plyn
- SC Odvod kondenzátu
- R Zpátečka z topného okruhu
- M Výstup do topného okruhu

Hydraulické připojení VICTRIX PRO 100-120 2 ErP

Plyn	Okruh topení	
G	R	M
1"	1 1/2"	1 1/2"