

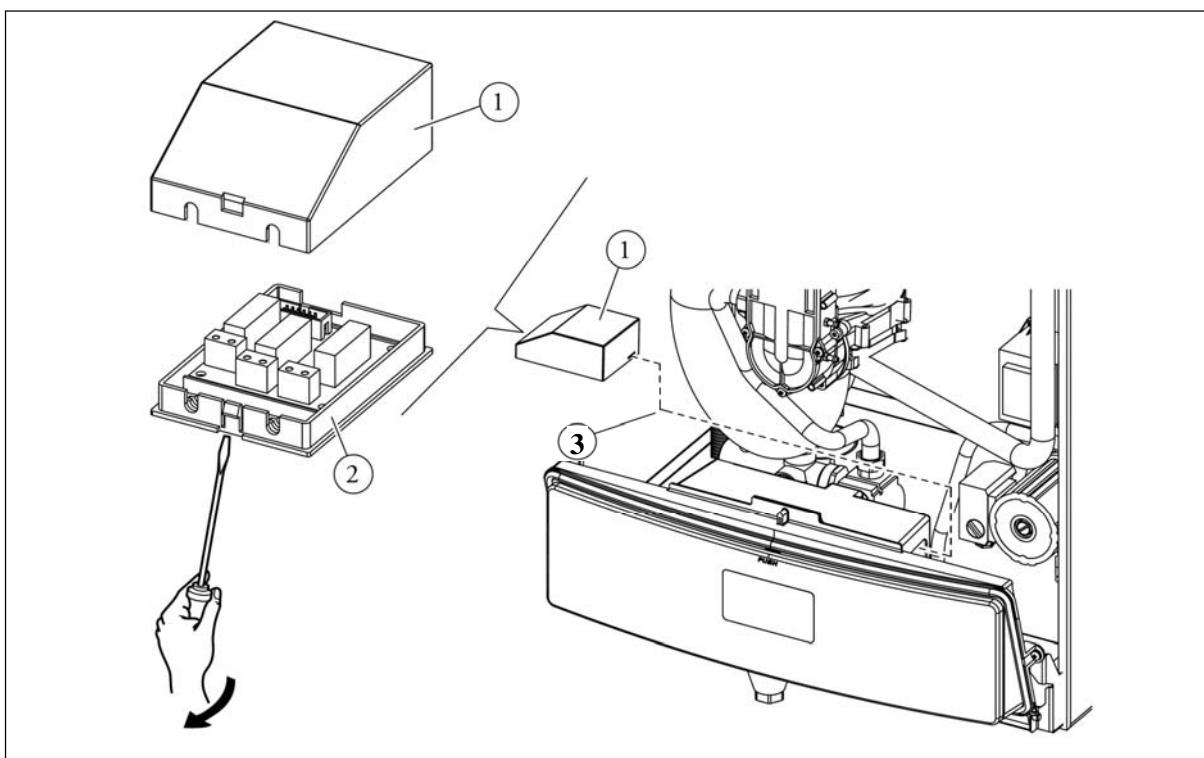
PO INSTALACI SADY PONECHTE TENTO NÁVOD UŽIVATELI

**Upozornění:**

Instalace musí být vždy svěřena kvalifikovanému servisnímu technikovi IMMERGAS. Dále musí být zohledněny pokyny návodu kotle a respektovány v ČR platné související normy a nařízení.

**Instalace:**

Demontujte opláštění kotle a uvolněte jeho přední panel. Odkrytujte (1) desku relé a propojte ji s modulační deskou kotle (konektor X7) pomocí datového komunikačního kabelu (3), který je součástí sady. Desku relé (2) vhodně umístěte na vnitřní stranu panelu kotle, případně zafixujte dle potřeby vhodným zdrhovacím páskem. Po připojení požadovaných prvků a ověření správné funkčnosti zakrytujte desku relé i kotel.



Na instalované desce jsou k dispozici tři samostatná relé (K), kterým odpovídají příslušné svorky (X):

Relé	Svorky	Možnost využití
K1	X1	PORUCHY - Relé spíná při všech poruchových hlášení kotle; možnost propojení s nadřazeným regulátorem THETA (např. při zapojení kotlů do kaskády)
K2	X2	STOP VENTIL PLYNU - Relé spíná při požadavku na zapálení kotle napájení externího ventilu
K3	X3	ČERPADLO - Relé spíná v závislosti na startu oběhového čerpadla kotle v režimu topení; slouží pro přídatné oběhové čerpadlo otopné soustavy.

Poznámka: Svorky nejsou napájené a všechna relé mají stejné technické parametry: 230VAC, 1A, cosφ.

**RELÉ K1:**

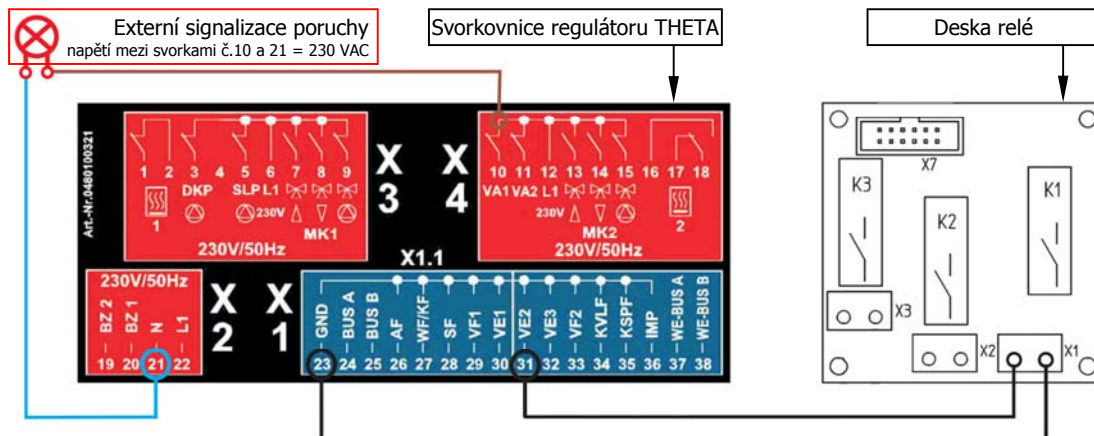
Svorky X1 relé K1 jsou průchozí (relé sepnuté) při jakémkoli výpadku kotle do poruchy. Lze je tedy využít pro externí signalizaci kotle v poruše. V takovém případě musí mít externí signalizace svůj zdroj napětí.

Svorky je dále možno využít k propojení s kaskádovým regulátorem THETA. Dvoužilový kabel, připojený na jedné straně ke svorkám X1 desky relé, připojte na svorku č.31 regulátoru THETA (variabilní vstup; rovněž svorka č.32) a společnou pracovní nulu (svorka č.23). Externí signalizační zařízení (230V) připojte k regulátoru THETA na svorku č.10 (variabilní výstup; rovněž svorka č.11) a napájecí svorku č.12. Parametry regulátoru THETA nastavte následovně - viz. tabulka na další straně (pro vstup do menu *hydraulická sekce* je nutné zadat přístupový kód).

## HYDRAULICKÁ SEKCE (HYDRAUL)

Parametr	Hodnota parametru, kterou je třeba nastavit
<b>06</b> , variabilní výstup 1	<b>13</b> ; všeobecný výstup alarmu (okruh 230 V)
<b>09</b> , variabilní vstup 2	<b>6</b> ; vnější vstup alarmu (okruh 24 V)

Poznámka: Číslo parametru je vázáno na použitou svorku (svorku č.31 nastavujeme parametrem č.9); analogicky pak tedy: 32-10, 10-6, 11-7 (svorka regulátoru THETA-parametr v sekci HYDRAUL).



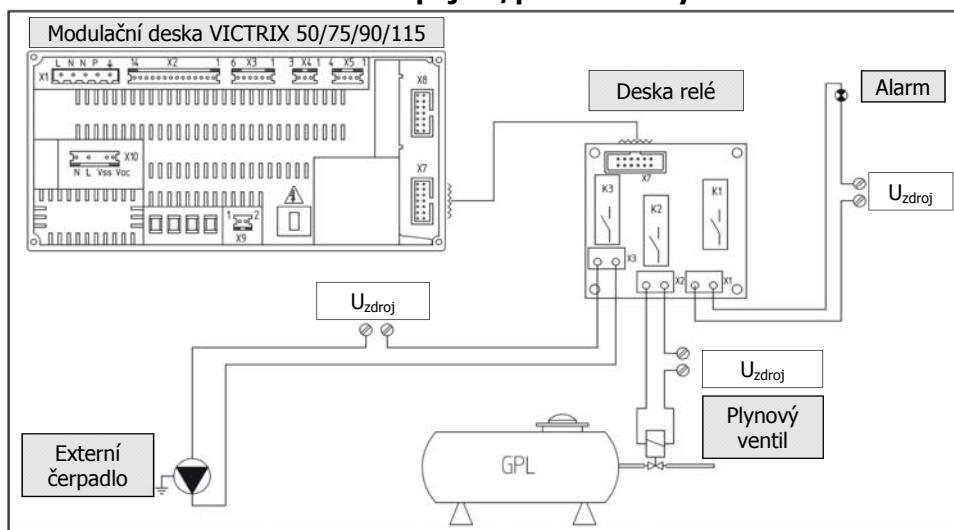
### RELÉ K2:

Svorky X2 relé K2 slouží pro připojení externího plynového ventilu, který je ovládán přímo modulační deskou kotle v závislosti na požadavku na zapálení. Toho může být využito například pro ovládání externího ventilu nádrže na LPG (viz. příklad zapojení níže).

### RELÉ K3:

Svorky X3 relé K3 slouží pro připojení externího přídavného čerpadla; čerpadlo bude spínáno současně s kotlovým čerpadlem v režimu TOPENÍ.

### Příklad zapojení/ použití desky relé:



OBCHODNÍ ODDĚLENÍ	TEL:	485 108 041
	FAX:	485 133 307
TECHNICKÉ ODDĚLENÍ	TEL:	485 100 267; 737 230 676, 605 560 227, 737 230 670
	e-mail:	technik@vipsgas.cz
SERVISNÍ ODDĚLENÍ	TEL:	485 130 713; 737 230 678, 737 230 675, 737 230 677
	e-mail:	servis@vipsgas.cz
WEB	URL:	http://www.vipsgas.cz