

VP 310 (digitální manuální termostat)

VP 310RF (bezdrátový digitální manuální termostat)



Uživatelský manuál

Úvod

VP 310 / VP 310RF je digitální pokojový termostat používaný pro regulaci teploty místnosti. Zařízení spouští topný systém sepnutím beznapětového kontaktu a současně zobrazuje tyto informace o stavu zařízení na LCD displeji. Před použitím si pečlivě přečtěte tento manuál. V termostatu používejte pouze AA 1,5 V alkalické baterie. Vložte baterie do otvoru pro baterii umístěného pod krytem. Nepoužívejte dobíjecí baterie.

Shoda výrobku

Směrnice: EMC 2014/30 / EU, LVD 2014/35 / EU, RED 2014/53 / EU a směrnice RoHS 2011/65 / EU.

Bezpečnostní informace

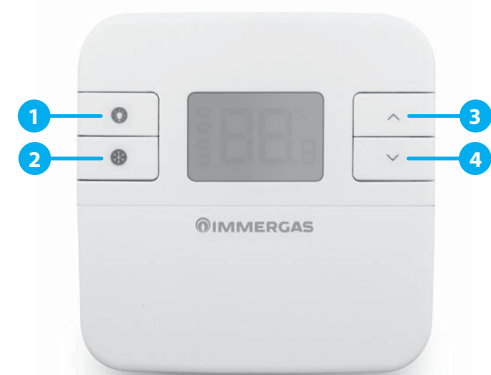
Použití v souladu s EU a národními předpisy. Pouze pro interiérové použití. Udržujte přístroj úplně suchý. Tento výrobek musí být instalován oprávněnou osobou a v souladu se všemi EU a národními předpisy.

Technické specifikace

	VP 310	VP 310RF
Napájení termostatu	2 x AA alkalické baterie	2 x AA alkalické baterie
Napájení přijímače	-	230 V AC
Max. zátěž termostatu	3 (1) A	-
Max. zátěž přijímače	-	16 (5) A
Výstup	Beznapětový kontakt svorky NO / COM / NC	Beznapětový kontakt svorky NO / COM
Rozsah řízení teploty	5 - 35°C	5 - 35°C

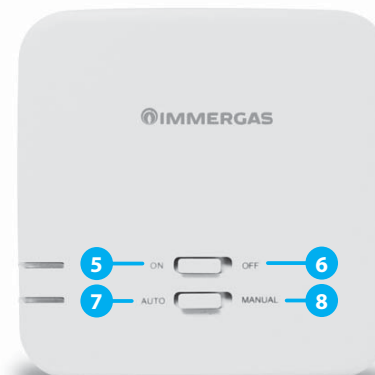
Funkce tlačítek

Termostat VP 310 / VP 310RF



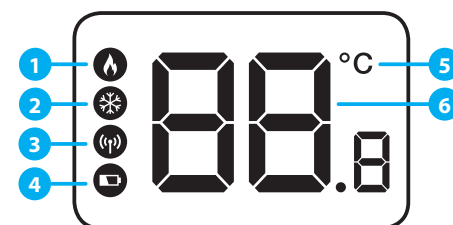
1. Zapnutí podsvícení LCD displeje
2. Zapnutí/vypnutí protizámrzného režimu
3. Tlačítko zvýšení
4. Tlačítko snížení

Přijímač RX VP310



5. V manuálním režimu, ON zapne kotel.
6. V manuálním režimu, OFF vypne kotel.
7. Přijímač pracuje v automatickém režimu, podle termostatu.
8. Výstup přijímače je řízen přepínačem ON / OFF.

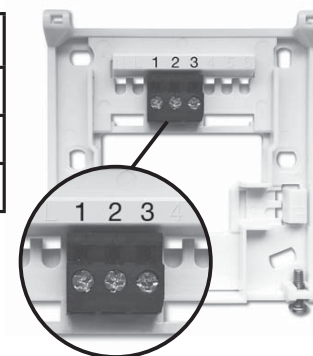
Popis ikon na LCD displeji



1. Režim vytápění zapnut
2. Protizámrzný režim zapnut
3. Indikátor RF signálu (pouze u VP 310RF)
4. Indikátor vybité baterie
5. Teplotní jednotka
6. Naměřená / nastavená teplota

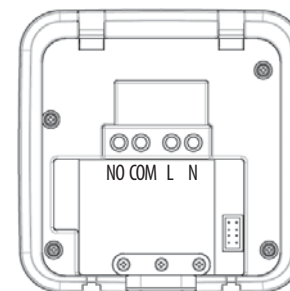
Popis svorek termostatu VP 310

Svorka	Popis
1 - COM	Vstupní svorka
2 - NC	Přepínací kontakt NC
3 - NO	Přepínací kontakt NO



Popis svorek přijímače RX VP310

Svorka	Popis
NO	Spínaný kontakt
COM	Vstupní svorka
L, N	Napájení (230 V AC)



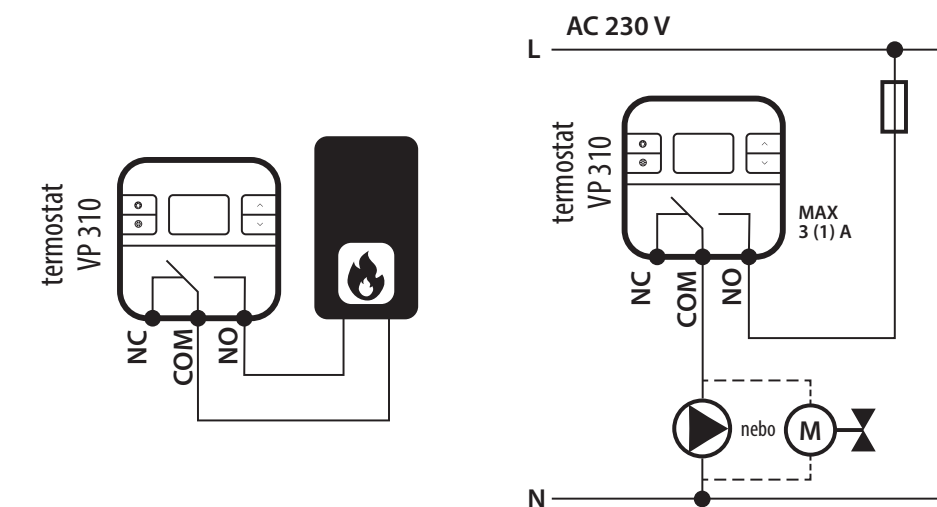
Nastavení DIP přepínače

DIP přepínač se nachází na zadní straně termostatu a lze jej použít ke změně hystereze (přesnosti výsledné teploty) Vašeho termostatu z výchozí +/- 0,5 °C na +/- 0,25 °C. To může způsobit, že termostat bude zapínat kotel častěji.

Přepínač DIP č. 1 je deaktivován (bez funkce).

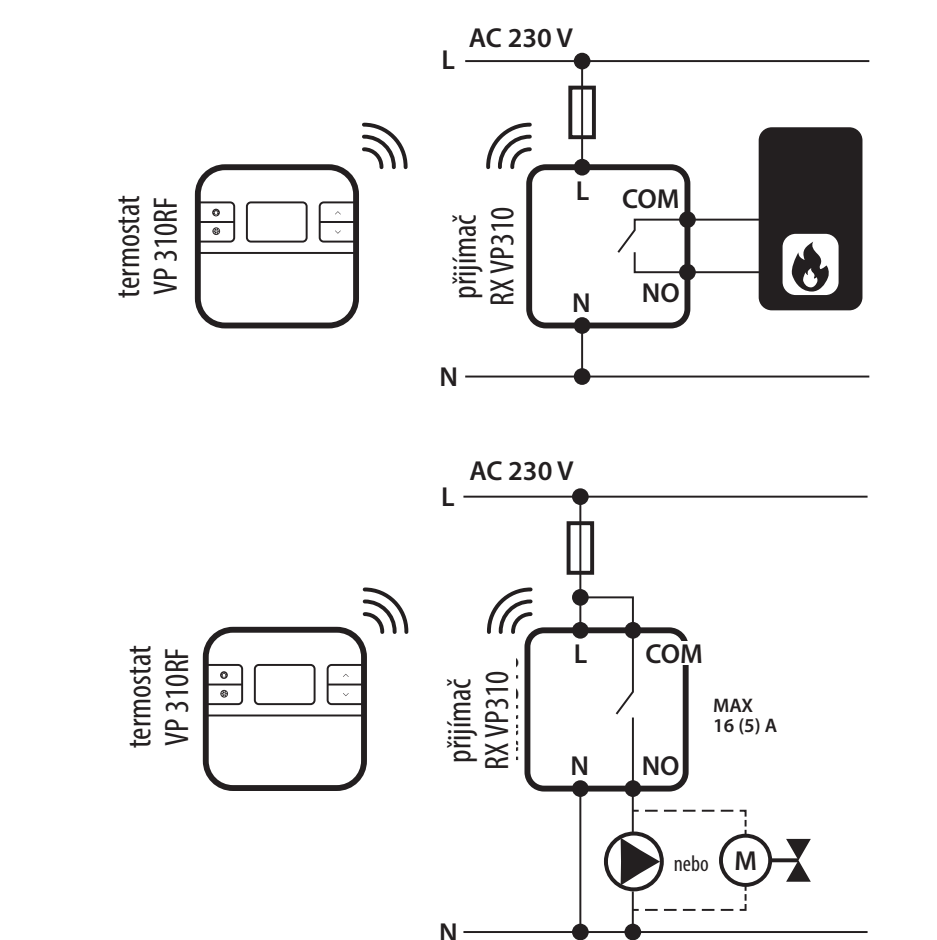


VP 310 schéma zapojení

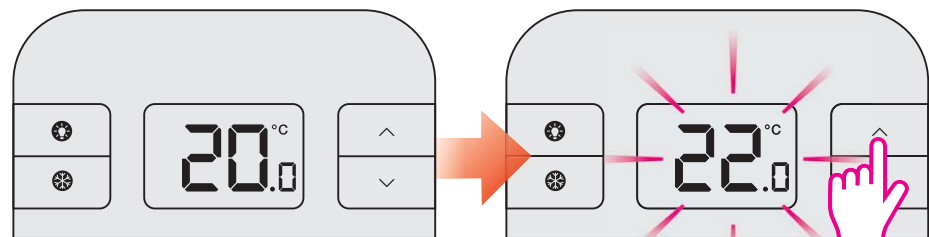


VP 310RF schéma zapojení

Poznámka: Termostat a přijímač sady VP 310RF jsou již spárovány.

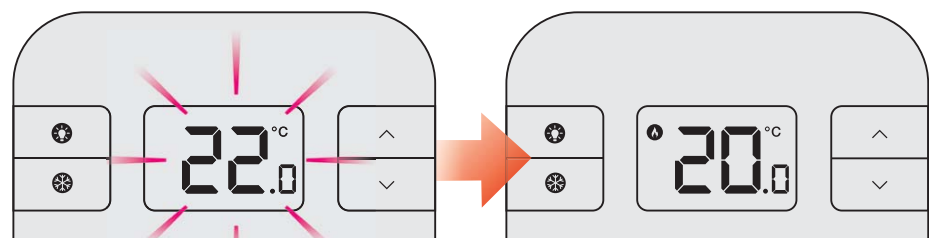


Změna nastavené teploty



Aktuální naměřená teplota.

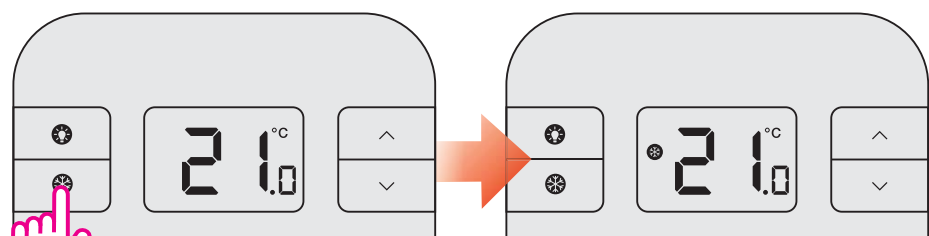
Stisknutím tlačítka \wedge nebo \vee nastavte teplotu.



Po 2 sekundách.

Aktuální naměřená teplota.

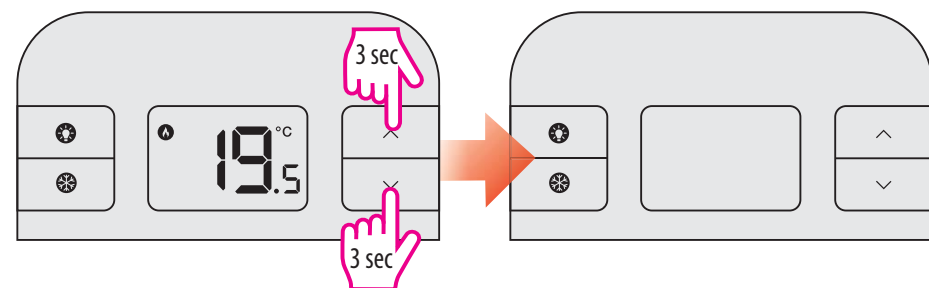
Protizámrzný režim



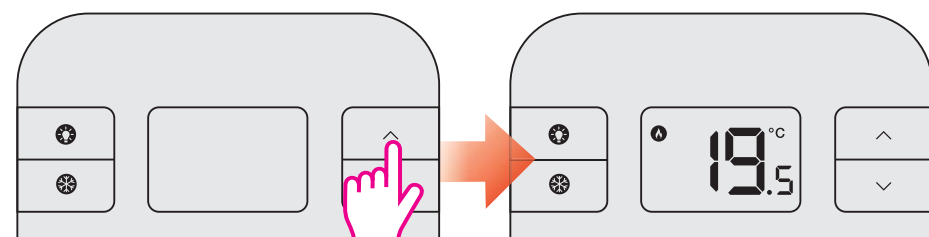
Stisknutím tlačítka ❄ zapnete/vypnete protizámrzný režim.

i Protizámrzná teplota může být ukázána jedním stiskem tlačítka zvýšení, měnit ji lze pouze v instalačním režimu.

Režim spánek



i Když je aktivní režim spánek, budou všechny funkce termostatu pozastaveny.



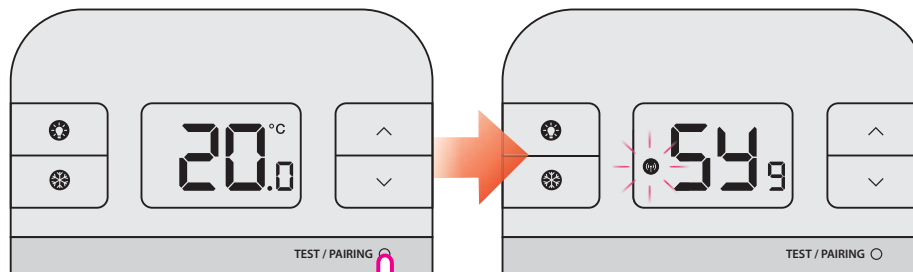
Stisknutím libovolného tlačítka ukončíte režim spánek.

Párování termostatu VP 310RF s přijímačem

⚠ **Poznámka:** Termostat a přijímač sady VP 310RF jsou již spárovány.

i Pokud jste koupili termostat VP 310RF a přijímač RX VP310 jednotlivě, pak proveďte párování následovně. Ujistěte se, že přepínače přijímače jsou nastaveny na poloze AUTO a ON. Připojte přijímač k napájení - LED dioda bude blikat červeně.

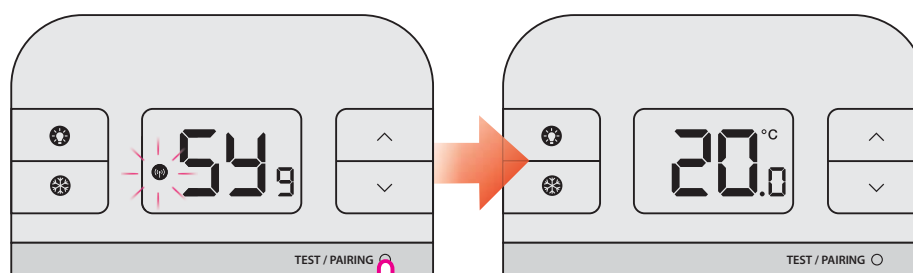
Začněte proces párování



Stiskněte a podržte tlačítko TEST / PAIRING na 3 sekundy. Začne proces párování.

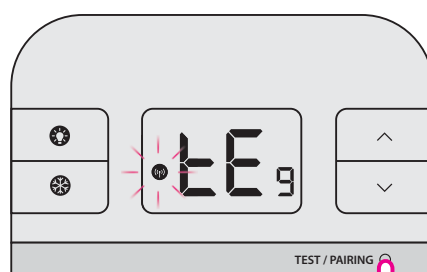
Proces párování může trvat až 9 minut.

Ukončete proces párování

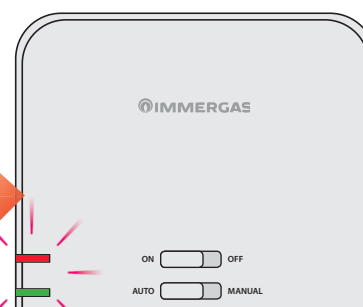


Jakmile jsou zařízení úspěšně spárována, LED na přijímači bude svítit červeně. Stiskněte a držte tlačítko TEST / PAIRING po dobu 3 sekund, abyste ukončili proces párování.

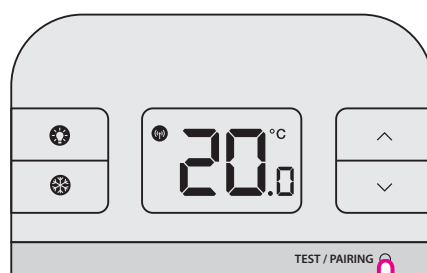
Test spárování



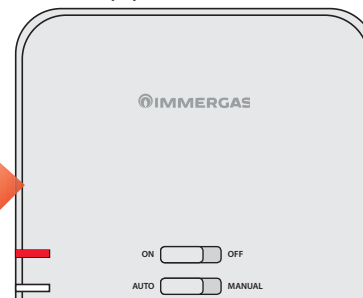
Stiskněte tlačítko TEST / PAIRING pro kontrolu spojení s přijímačem. Test funkčního spárování.



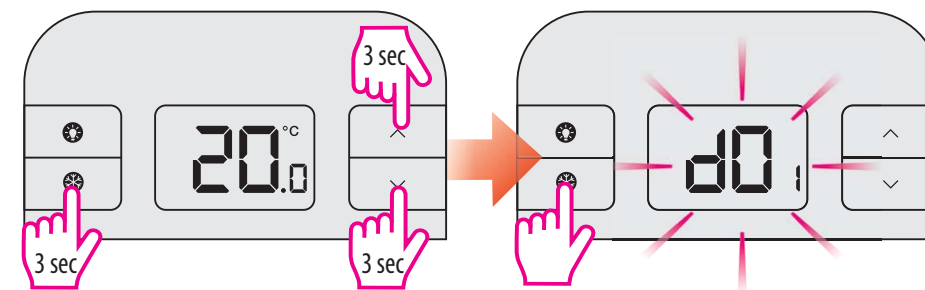
Pokud bylo párování úspěšné, LED diody na přijímači budou blikat.



Stiskněte znovu tlačítko TEST / PAIRING pro návrat na hlavní obrazovku a ukončení testu spárování.



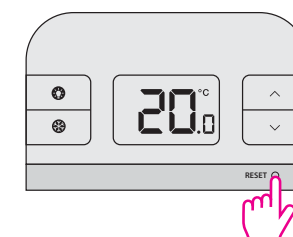
Instalační režim



Stiskněte současně tři tlačítka po dobu 3 sekund.

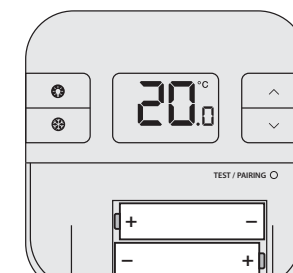
dxx	Funkce	Parametr	Výchozí nastavení
d01	Nastavení zobrazování teploty	0.1°C nebo 0.5°C	0.5°C
d02	Kalibrace teploty	+/- 3.0°C	0.0°C
d03	Protizámrzný režim	5.0°C - 17.0°C	5.0°C

Reset termostatu VP 310



Stiskněte jednou tlačítko RESET. Můžete použít sponku na papír. Váš termostat se resetuje a automaticky se spustí.

Reset termostatu VP 310RF (termostat z bezdrátového setu)



Vyměňte baterie bez stisknutí jakéhokoli tlačítka. Počkejte 2 minuty a znovu vložte baterie. Vaše zařízení bude restartováno.

i Když chcete vyměnit baterie, vaše zařízení použije interní paměť k zálohování nastavení. Máte 30 sekund na výměnu baterií, než se uložené nastavení vymaže.

Výrobce:
SALUS Controls plc, Salus House
Dodworth Business Park South
Whinby Road
Barnsley S75 3SP, United Kingdom

Prodejce:
VIPS gas s.r.o.
Na Bělidle 1135
460 06 Liberec 6
Česká republika

IMMERGAS

