

VP 510 (týdenní programovatelný termostat)
VP 510RF (bezdrátový programovatelný termostat)

TPI



Uživatelský manuál

Výrobce:
 SALUS Controls plc, Salus House
 Dodworth Business Park South
 Whinby Road
 Barnsley S75 3SP, United Kingdom



Prodejce:
 VIPS gas s.r.o.
 Na Bělidě 1135
 460 06 Liberec 6
 Česká republika



Úvod

VP 510 / VP 510RF je digitální pokojový termostat používaný pro regulaci teploty místnosti. Zařízení spouští topný systém sepnutím bezpečnostního kontaktu a současně zobrazuje tyto informace o stavu zařízení na LCD displeji. Rozšiřující funkce umožňují používat různé provozní režimy - automatický (časové plány), manuální, protizámrznou ochranu nebo dovolenou. Před použitím si pečlivě přečtěte tento manuál. V termostatu používejte pouze AA 1,5 V alkalické baterie. Vložte baterie do otvoru pro baterii umístěného pod krytem. Nepoužívejte dobíjecí baterie.

Shoda výrobků

Směrnice: EMC 2014/30 / EU, LVD 2014/35 / EU, RED 2014/53 / EU a směrnice RoHS 2011/65 / EU.

Bezpečnostní informace

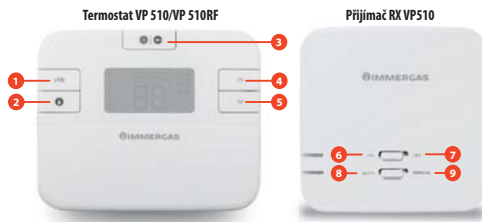
Použití v souladu s EU a národními předpisy. Pouze pro interiérové použití. Udržujte přístroj úplně suchý. Tento výrobek musí být instalován oprávněnou osobou a v souladu se všemi EU a národními předpisy.

Technické specifikace

	VP 510 (drátový)	VP 510RF (bezdrátový)
Napájení termostatu	2x AA alkalické baterie	2x AA alkalické baterie
Maximální zátěž termostatu	3 (1) A	-
Výstup	Beznapěťový kontakt svorky NO / COM / NC	-
Rozsah řízení teploty	5 - 35°C	5 - 35°C
Citlivost zobrazení teploty	0.1°C nebo 0.5°C	0.1°C nebo 0.5°C
Hystereze	±0.25°C nebo TPI	±0.25°C nebo TPI
RF signál	-	868 MHz
Rozměry [mm]	120x96x27	120x96x27

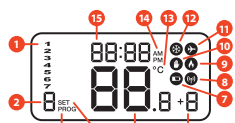
Přijímač RX VP510 (bezdrátový)	
Napájení přijímače	230 V AC
Maximální zátěž přijímače	16 (5) A
Výstup	Beznapěťový kontakt - svorky NO / COM
RF signál	868 MHz
Rozměry [mm]	96x96x27

Funkce tlačítek



1. Funkce boost
2. Manuální režim
3. Režim protizámrzné ochrany / dovolená
4. Tlačítko zvýšení
5. Tlačítko snížení
6. V manuálním režimu, ON zapne kotel.
7. V manuálním režimu, OFF vypne kotel.
8. Přijímač pracuje v automatickém režimu, podle termostatu.
9. Výstup přijímače je řízen přepínačem ON / OFF.

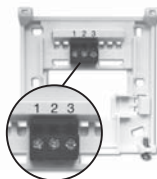
Popis ikon na LCD displeji



1. Den v týdnu
2. Číslo programu
3. Indikátor programu
4. Nastavení
5. Naměřená / nastavená teplota
6. Funkce boost
7. Indikátor vybité baterie
8. Bezdrátové spojení s přijímačem
9. Režim vytápění zapnut
10. Manuální režim zapnut
11. Režim dovolená zapnut
12. Protizámrzný režim zapnut
13. Teplotní jednotka
14. AM / PM
15. Hodiny

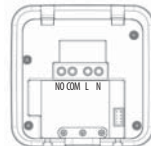
Popis svorek termostatu VP 510

Svorky	Popis
1 - COM	Vstupní svorka
2 - NC	Přepínací kontakt NC
3 - NO	Přepínací kontakt NO



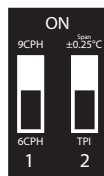
Popis svorek přijímače RX VP510

Svorka	Popis
NO	Spínaný kontakt
COM	Vstupní svorka
L, N	Napájení (230 V AC)

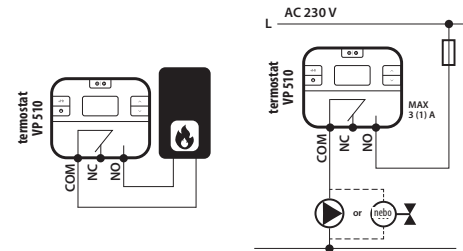


Nastavení přepínače DIP

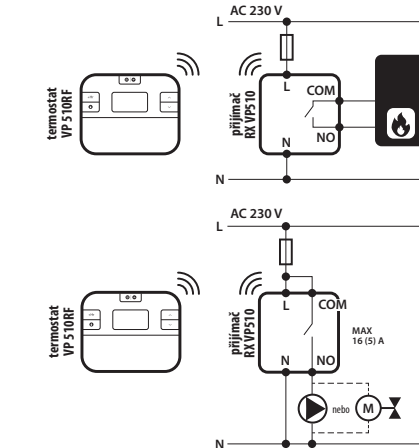
Způsob řízení	TPI	Span - hystereze
Jak algoritmus pracuje	Pokud je zvoleno „TPI“ (spínač DIP č. 2), spínač DIP č. 1 bude aktivní. Můžete vybrat počet cyklů za hodinu - mezi nízkou úrovní komfortu (6 CPH) a vyšší úrovní komfortu (9 CPH) - doporučuje se pro podlahové vytápění.	Je-li vybrána možnost „Span“ (spínač DIP č. 2) spínač DIP č. 1 není aktivní. Hodnota hystereze (rozpětí) je nastavena na +/- 0,25 °C - toto nastavení se doporučuje pro ovládání topných zařízení.



VP 510 schéma zapojení



VP 510RF schéma zapojení



Nastavení času a dne

1. Stiskněte společně tlačítka SELECT a SET po dobu 3 sekund.
2. Stisknutím tlačítka ^ nebo v pro výběr formátu hodin.
3. Stisknutím tlačítka SELECT potvrďte volbu.
4. Stisknutím tlačítka ^ nebo v nastavte hodiny.
5. Stisknutím tlačítka SELECT potvrďte volbu.
6. Stisknutím tlačítka ^ nebo v nastavte minuty.

7. Stisknutím tlačítka SELECT potvrďte volbu.
8. Stisknutím tlačítka ^ nebo v nastavte den v týdnu.
9. Stisknutím tlačítka SET uložte nastavení.
10. Termostat se vrátí na hlavní obrazovku.

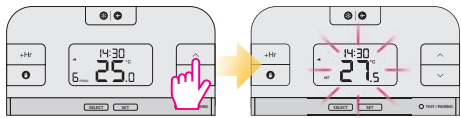
Programování - automatický režim

V tomto režimu může uživatel nastavit plány termostatu (požadované hodnoty teplot pro určité časové období). Nejprve zvolte programovací režim: "5-2" (pracovní dny + víkend) nebo "24h" (každý den zvlášť) pomocí přepínače DIP č. 1. V programování plánů je nutné nastavit všechny časové období pro zvolený režim.

1. Stiskněte tlačítko SET pro spuštění programování.
2. Pomocí tlačítka ^ nebo v vyberte den / dny, které chcete programovat.
3. Stisknutím tlačítka SELECT potvrďte volbu.
4. Pomocí tlačítka ^ nebo v nastavte hodinu pro spuštění programu # 1 (první časové období pro zvolený den/dny).
5. Stisknutím tlačítka SELECT potvrďte volbu.
6. Pomocí tlačítek ^ nebo v nastavte minuty spuštění programu # 1 (první časové období pro zvolený den/dny).
7. Stisknutím tlačítka SELECT potvrďte volbu.
8. Pomocí tlačítka ^ nebo v nastavte teplotu pro program # 1 (první časové období pro zvolený den/dny).
9. Stisknutím tlačítka SELECT potvrďte volbu.
10. Postupujte podle kroků 4-9, pro nastavení programů 2-6. Stisknutím tlačítka SET uložte a ukončete programování.

Dočasný manuální režim

Tato funkce je k dispozici pouze v automatickém režimu (plán). Pokud v automatickém režimu nastavíte novou požadovanou teplotu - bude udržována až do příští změny v plánovaném rozvrhu (do začátku dalšího časového období).



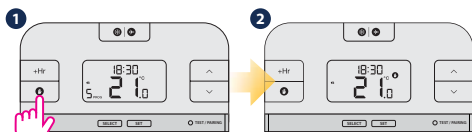
Pomocí tlačítek **+** nebo **-** nastavte novou požadovanou teplotu.

Po nastavení nové požadované teploty se termostat vrátí na hlavní obrazovku.

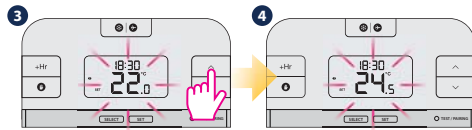
i Dočasný manuální režim bude deaktivován, když bude nastaven nový plán.

Manuální režim a nastavení požadované teploty

V tomto režimu termostat nefunguje podle naprogramovaného plánu, ale bude udržovat zvolenou teplotu.



Stiskněte tlačítko **MAN** pro aktivaci manuálního režimu.



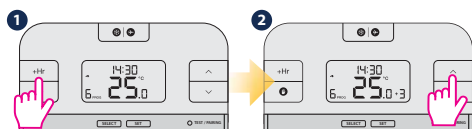
Pomocí tlačítek **+** nebo **-** nastavte novou požadovanou teplotu.

Po nastavení nové požadované teploty se termostat vrátí na hlavní obrazovku.

i Chcete-li vypnout manuální režim, stiskněte tlačítko **MAN**, ikona ruky **MAN** na displeji termostatu zmizí.

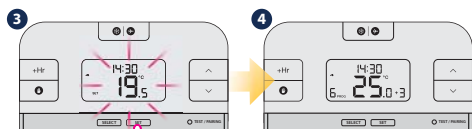
Režim boost (+ Hr) - hodinový přepis teploty

Tato funkce je k dispozici v automatickém a manuálním režimu. Používá se ke změně požadované teploty po určitý počet hodin (až 9 hodin). Po uplynutí této doby se termostat vrátí do předchozího režimu.



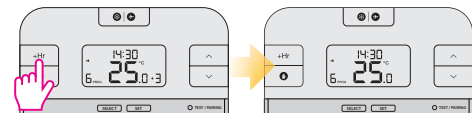
Stisknutím tlačítka **+ Hr** nastavíte počet hodin pro přepis teploty (např. nastavení přepsání po dobu 3 hodin, 3krát stisknutí tlačítka).

Pomocí tlačítka **+** nebo **-** nastavte novou požadovanou teplotu pro přepis.



Stiskněte tlačítko **SET** pro potvrzení.

Vypnutí režimu hodinového přepsání teploty před časem vypršení



Stiskněte tlačítko **+ Hr**, dokud na obrazovce nezmizí počet hodin.

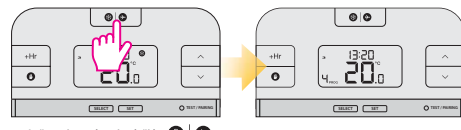
Protizámrzný režim

i Teplota protizámrzného režimu je nastavena na výchozí hodnotu 5 °C. Tato teplota může být změněna v režimu instalačního režimu v parametru d03.



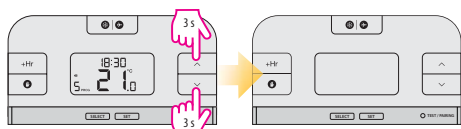
Stiskněte tlačítko **ANTI-FR** pro zapnutí protizámrzného režimu.

Vypnutí protizámrzného režimu



Opětovným stisknutím tlačítka **ANTI-FR** ukončíte protizámrzný režim.

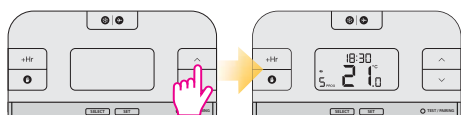
Režim spánku



Podržte současně tlačítka **+** a **-** na 3 sekundy, abyste spustili režim spánku.

Termostat je v režimu spánku.

i Když je aktivní režim spánku, budou všechny funkce termostatu pozastaveny.

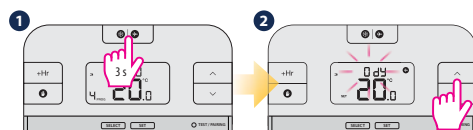


Stisknutím libovolného tlačítka deaktivujete režim spánku.

Termostat se vrátí do předchozího režimu.

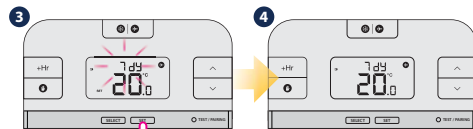
Režim dovolená

V tomto režimu je udržována teplota "protizámrzného režimu" po určitý počet dní.



Podržte stisknuté tlačítko **+** na 3 sekundy, abyste aktivovali režim dovolená.

Pomocí tlačítka **+** nebo **-** nastavte počet dní trvání režimu dovolená.



Stiskněte tlačítko **SET** pro potvrzení. Můžete nastavit až 31 dní.

i Chcete-li vypnout režim dovolená, podržte tlačítko **+** na 3 sekundy, ikona letounu **+** na displeji by měla zmizet.

Párování termostatu VP 510RF s přijímačem

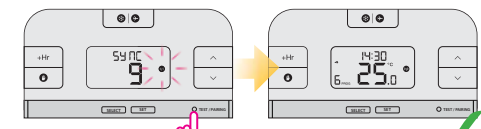
i Chcete-li přijímač termostat znovu spárovat, ujistěte se, že je **přijímač odpojen od napájení** a že přepínač přijímače jsou nastaveny na **AUTO a ON**. Poté **připojte přijímač k napájení** a počkejte až **červená LED dioda bude trvale svítit**. Dále **rychle přepněte do polohy OFF** a znovu do polohy **ON**. **Červená blikající LED dioda signalizuje vstup do režimu párování**. Poté postupujte dle obrázkového návodu níže. Pokud se párování nepodaří, znovu odpojte přijímač od napájení na cca 2 minuty, uveďte přijímač do párovacího režimu a zkuste párování znovu.

Začněte proces párování



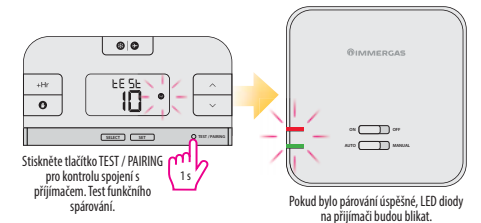
Stiskněte a podržte tlačítko **TEST / PAIRING** na 3 sekundy. Začne proces párování.

Ukončete proces párování



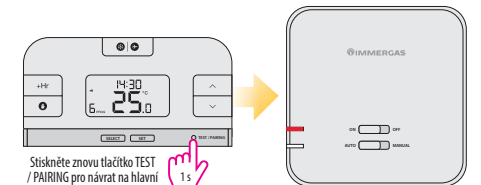
Jakmile jsou zařízení úspěšně spárována, LED na přijímači bude svítit červeně. Stiskněte a držte tlačítko **TEST / PAIRING** po dobu 3 sekund, abyste ukončili proces párování.

Test spárování



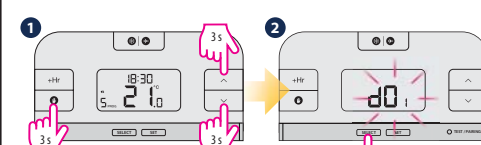
Stiskněte tlačítko **TEST / PAIRING** pro kontrolu spojení s přijímačem. Test funkčního spárování.

Pokud bylo párování úspěšné, LED diody na přijímači budou blikat.



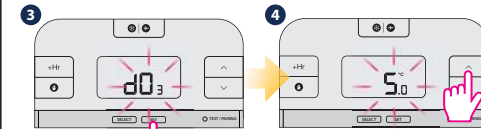
Stiskněte znovu tlačítko **TEST / PAIRING** pro návrat na hlavní obrazovku a ukončení testu spárování.

Instalační režim



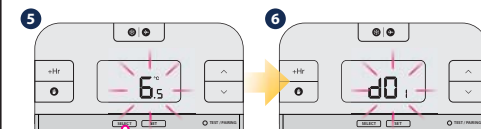
Stiskněte současně tři tlačítka po dobu 3 sekund.

Pomocí tlačítka **SELECT** zvolte parametr.



Pomocí tlačítek **+** nebo **-** nastavte hodnotu parametru.

Stiskněte tlačítko **SET** pro potvrzení.



Stiskněte **SELECT** pro potvrzení.

Postupujte podle kroků 2-5 pro nastavení dalších parametrů. Chcete-li ukončit instalační režim, počkejte 10 sekund - termostat se automaticky vrátí na hlavní obrazovku.

dxx	Funkce	Parametr	Výchozí nastavení
d01	Nastavení zobrazování teploty	0.1°C nebo 0.5°C	0.5°C
d02	Kalibrace teploty	+/- 3.0°C	0.0°C
d03	Protizámrzný režim	5.0°C - 17.0°C	5.0°C
d04	Způsob programování	5/2 nebo 24 hr (7d)	52d

Reset termostatu VP 510



Stiskněte jednou tlačítko **RESET**. Můžete použít papír na papír. Vaš termostat se resetuje a automaticky se spustí.

Reset termostatu VP 510RF



Vyjměte baterie bez stisknutí jakéhokoli tlačítka. Počkejte 2 minuty a znovu vložte baterie. Vaše zařízení bude restartováno.

i Když chcete vyměnit baterie, vaše zařízení použije interní paměť k zálohování nastavení. Máte 30 sekund na výměnu baterií, než se uložené nastavení vymaže.

Výměna baterií

i Doporučujeme vyměnit baterie ihned, jakmile termostat začne signalizovat slabé baterie. Baterie vyměňujte jednu po druhé a v co nejkratším čase, aby termostat zůstal zapnutý. Pokud dojde k vybití baterií, kdy už termostat nedokáže napájet displej, je nutné staré baterie z termostatu vyjmout a nechat termostat cca 10 minut úplně bez baterií, poté vložít nové baterie a termostat se ihned spustí.