



VICTRIX PRO

Závěsné kotle Immergas s tepelnými výkony > 32 kW

Kotle VICTRIX PRO nahradily předchozí řadu VICTRIX 50-75-90-115

Nové modely <i>tepelný výkon v názvu je udáván pro spád 50/30 °C</i>	Původní modely <i>tepelný výkon v názvu byl udáván pro spád 80/60 °C</i>
VICTRIX PRO 35	-
VICTRIX PRO 55	VICTRIX 50
VICTRIX PRO 80	VICTRIX 75
VICTRIX PRO 100	VICTRIX 90
VICTRIX PRO 120	VICTRIX 115



Výkonové rozsahy modelové řady **VICTRIX PROFESSIONAL**

VICTRIX PRO 35 3.4 ÷ **34.0** [kW]

VICTRIX PRO 55 5.0 ÷ **49.9** [kW]

VICTRIX PRO 80 7.2 ÷ **73.0** [kW]

VICTRIX PRO 100 9.0 ÷ **90.0** [kW]

VICTRIX PRO 120 11.0 ÷ **111.0** [kW]

Poznámka: uvedené výkonové rozsahy platí pro teplotní spád 80/60 °C



Základní charakteristika



- ↘ Krytí IPX5D
- ↘ Z výroby spotřebič B₂₃ (možno upravit na C)
- ↘ Instalace do kaskády
 - 2 kotle bez regulátoru (jen čidlo pro HVDT)
 - 3 a více kotlů >>> regulátor THETA
- ↘ Nízké emise - NO_x 5 dle EN 297
- ↘ Integrované řízení teploty přes 0-10 V
- ↘ WebControl pro vzdálený dohled



Rozměry

VICTRIX PRO 35 VICTRIX PRO 55

Hlavní rozměry:

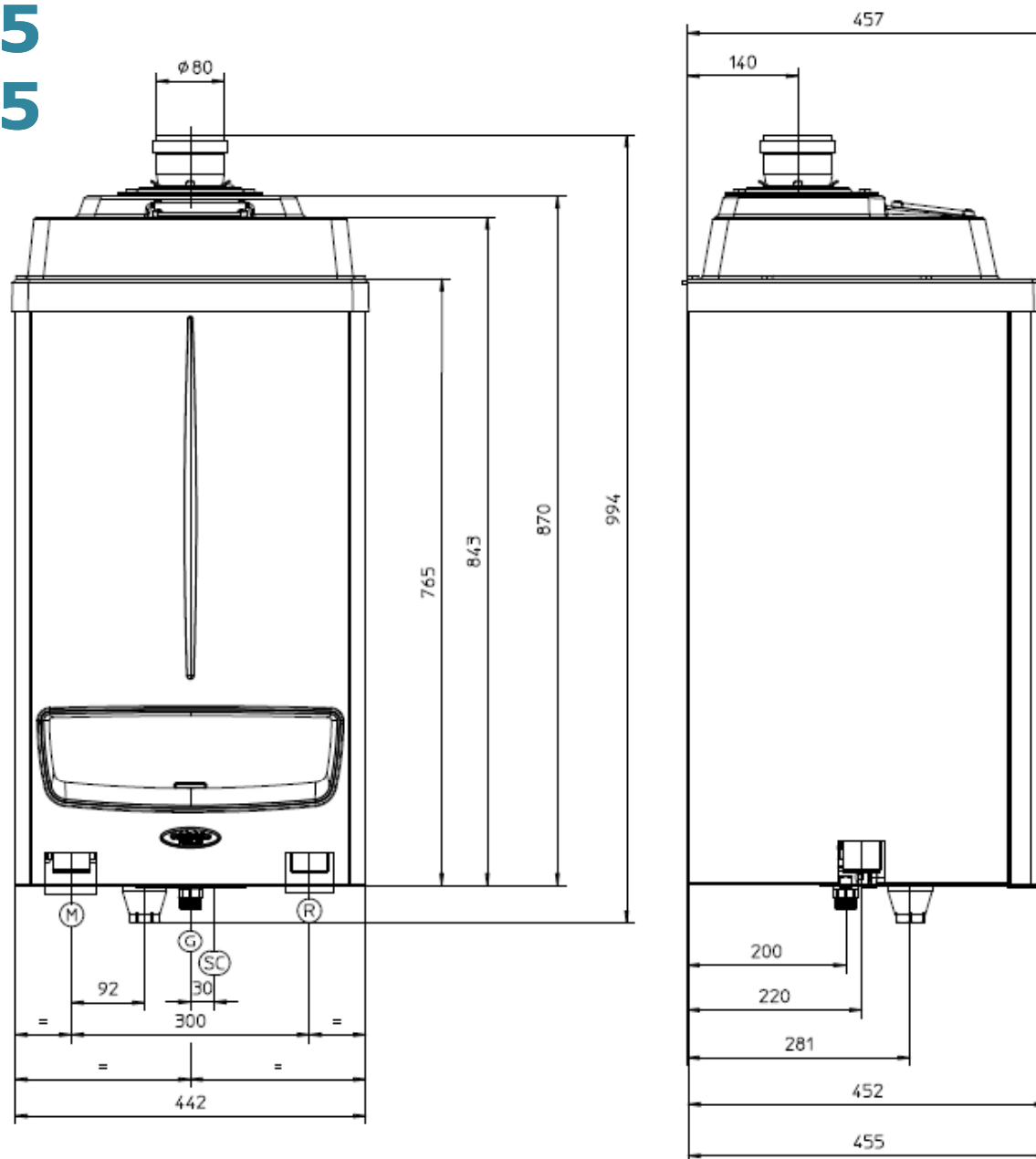
výška x šířka x hloubka

843 x 442 x 457 [mm]

Připojovací dimenze:

Plyn $\frac{3}{4}$ [“ G]

Topení **1 ½** [“ G]



Rozměry

VICTRIX PRO 80

Hlavní rozměry:

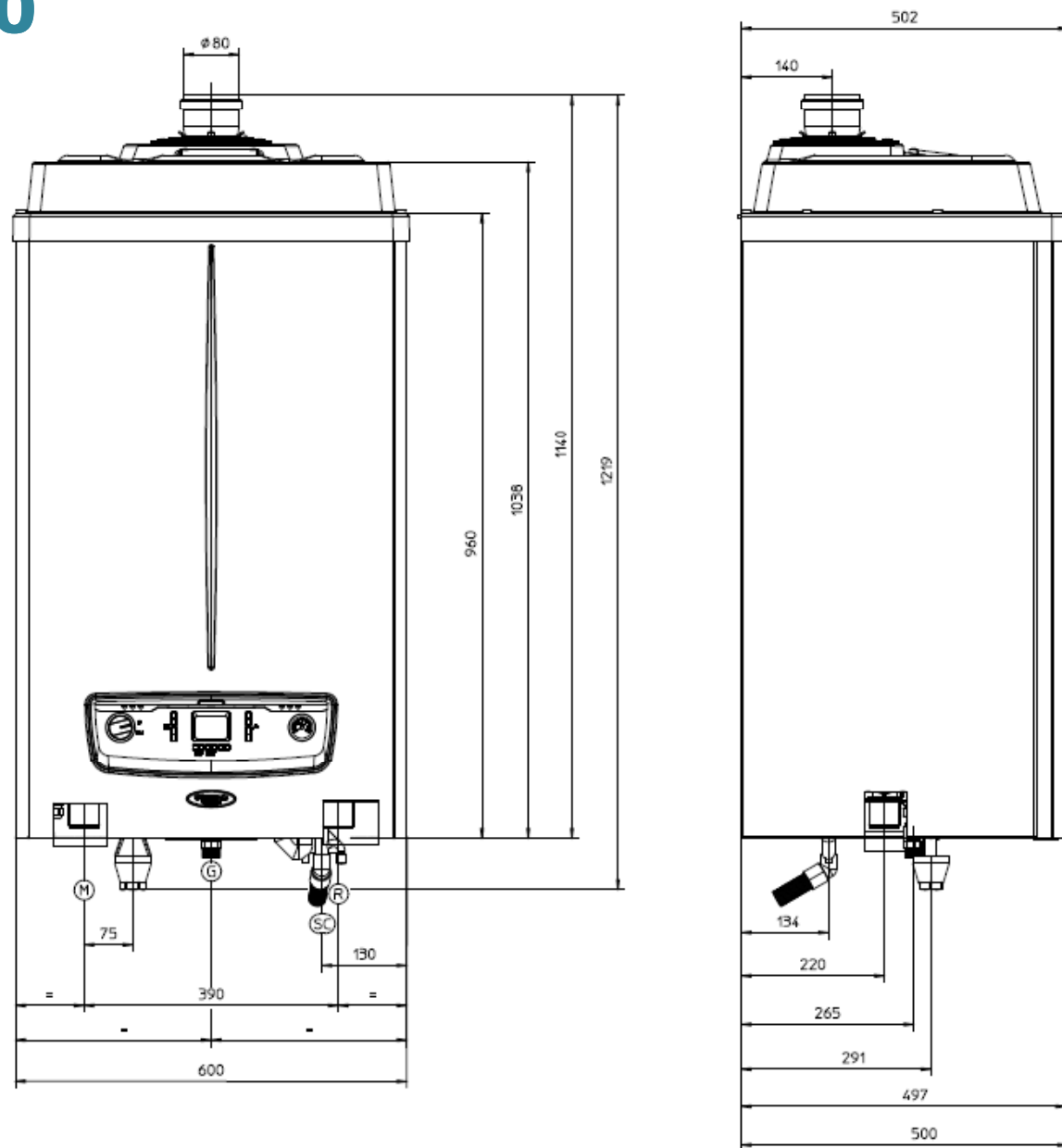
výška x šířka x hloubka

1038 x 600 x 502[mm]

Připojovací dimenze:

Plyn $\frac{3}{4}$ [“ G]

Topení $1 \frac{1}{2}$ [“ G]



Rozměry

VICTRIX PRO 100 VICTRIX PRO 120

Hlavní rozměry:

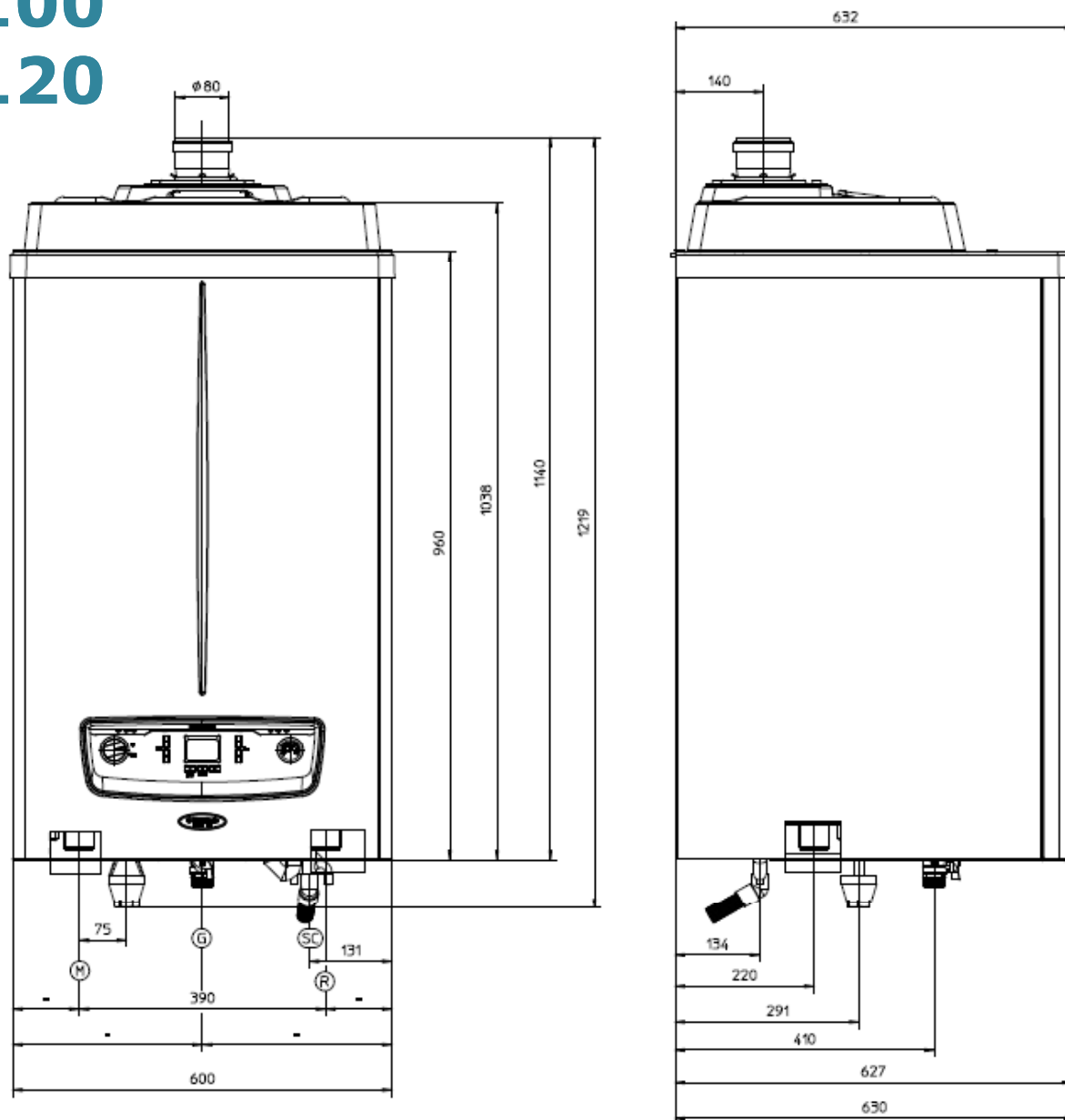
výška x šířka x hloubka

1038 x 600 x 632 [mm]

Připojovací dimenze:

Plyn **1** [“ G]

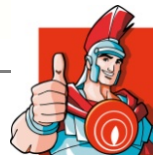
Topení **1 ½** [“ G]



Ovládací panel



- ↘ Hlavní vypínač
- ↘ Displej (LED)
- ↘ 7 ovládacích tlačítek
- ↘ Tlakoměr
- ↘ Ochranný kryt



Okruh plyn-spaliny

VICTRIX PRO 35 VICTRIX PRO 55

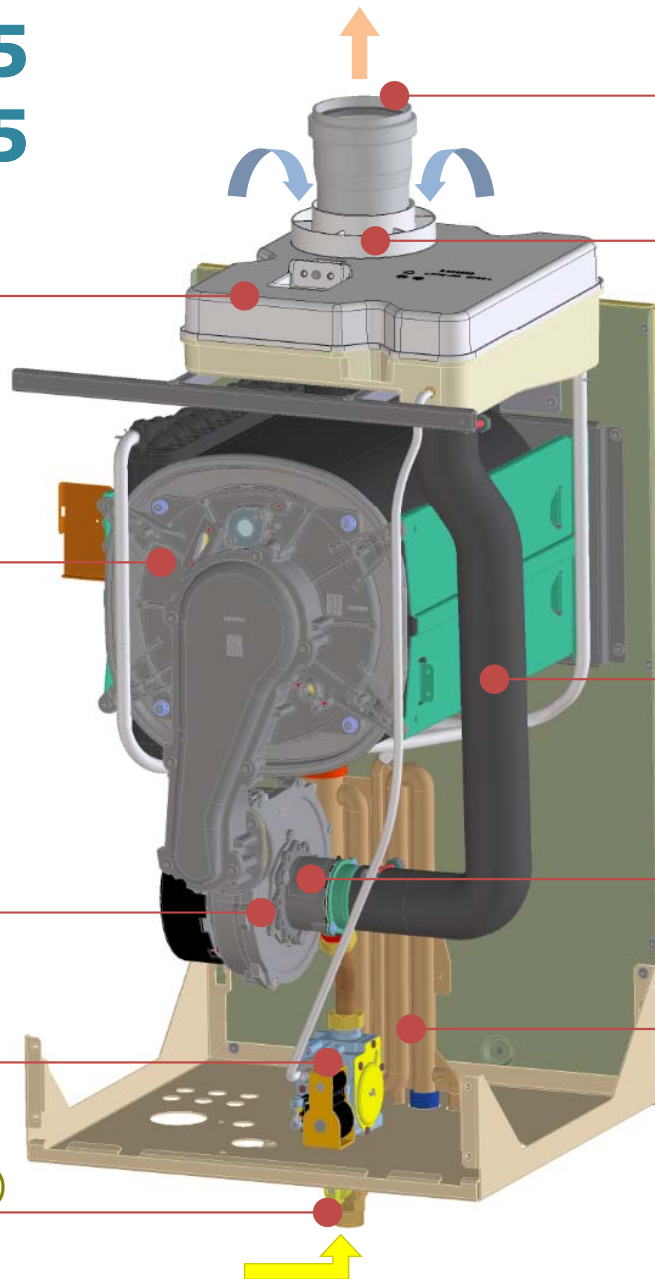
sběrač spalin

izotermický kondenzační
modul (chrom-titan-niobová ocel)

elektronicky řízený ventilátor

plynový ventil

připojovací kohout plynu (3/4")



výfuk spalin (Ø 80 mm)

sání vzduchu z prostoru
(spotřebič B₂₃)

trubka sání vzduchu

dvoukomorový venturi
modul (vyvážené směšování)

tlaková uzávěra
okruhu spalin (sifon)



Okruh plyn-spaliny

VICTRIX PRO 80
VICTRIX PRO 100
VICTRIX PRO 120

sběrač spalin

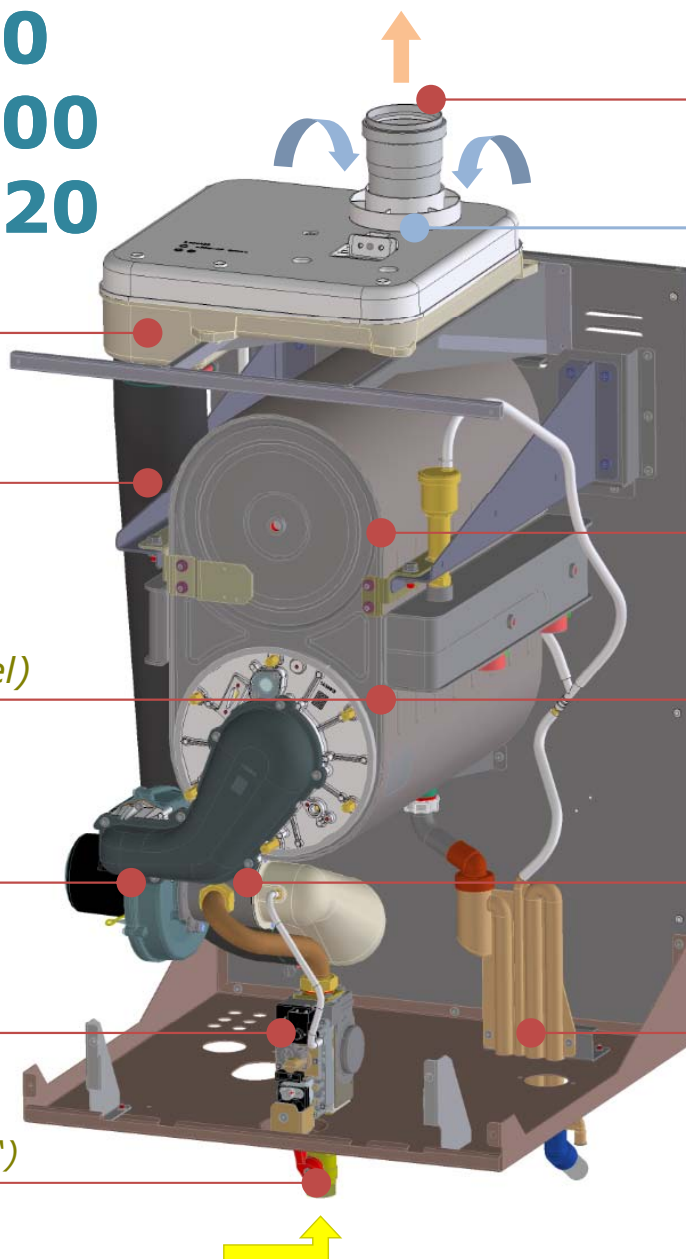
trubka sání vzduchu

celonerezový kondenzační
modul DuoZ (*chrom-niklová ocel*)

elektronicky řízený ventilátor

plynový ventil

připojovací kohout plynu ($3/4''$)



výfuk spalin ($\varnothing 80\text{ mm}$)

sání vzduchu z prostoru
(*spotřebič B₂₃*)

vrchní část pro kondenzaci

DuoZ je dvoukomorový

spodní část pro spalování

dvoukomorový venturi
modul (*vyvážené směšování*)

tlaková uzávěra
okruhu spalin (*sifon*)



Hydraulický okruh kotle

VICTRIX PRO 35
VICTRIX PRO 55

automatický
odvzdušňovací ventil

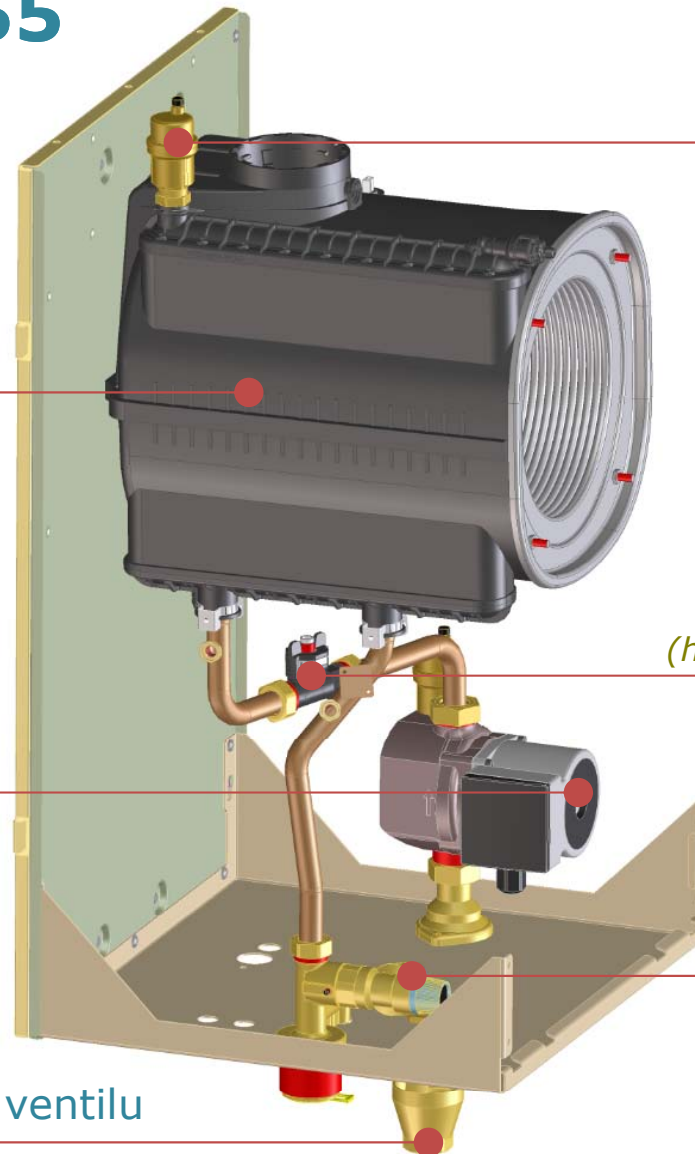
izotermický výměník
z korozivzdorné oceli

modulované
oběhové čerpadlo
Grundfos UPM2 15-70

průtokoměr
(hlídání minimálního průtoku kotlem)

pojistný ventil 4 bar

oddělovací kalich pro
odtokové potrubí pojistného ventilu



Hydraulický okruh kotle

VICTRIX PRO 80

výměník
z korozivzdorné oceli

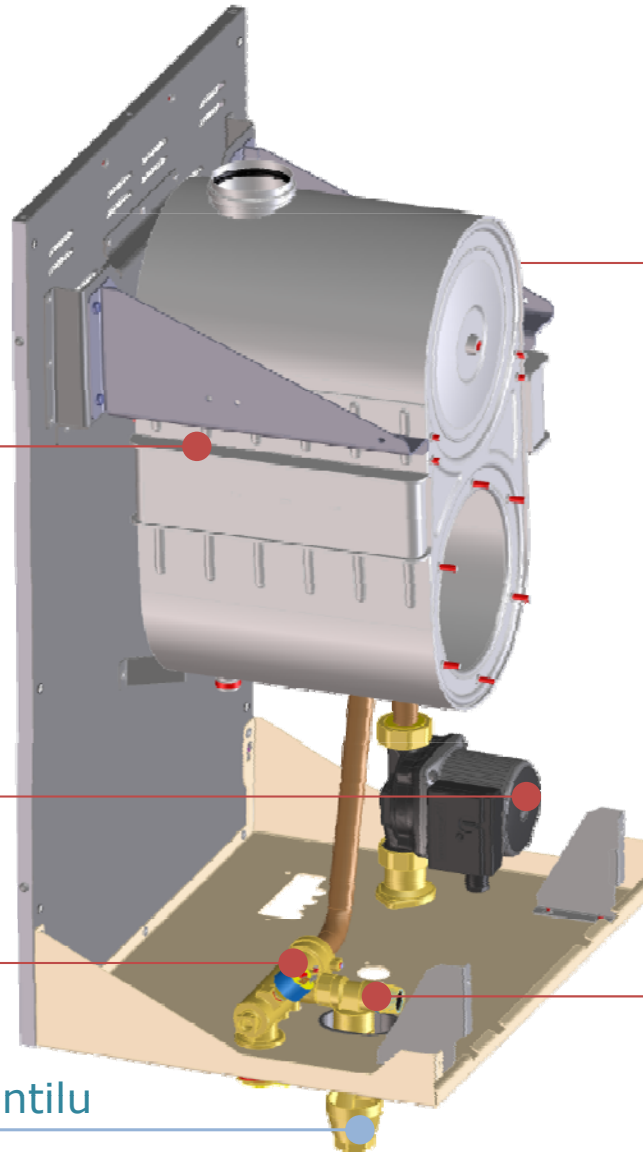
modulované
oběhové čerpadlo
Grundfos UPM GEO 25-80

spínač tlaku

oddělovací kalich pro
odtokové potrubí pojistného ventilu

automatický
odvzdušňovací ventil

pojistný ventil 4 bar



Hydraulický okruh kotle

VICTRIX PRO 100

VICTRIX PRO 120

výměník
z korozivzdorné oceli

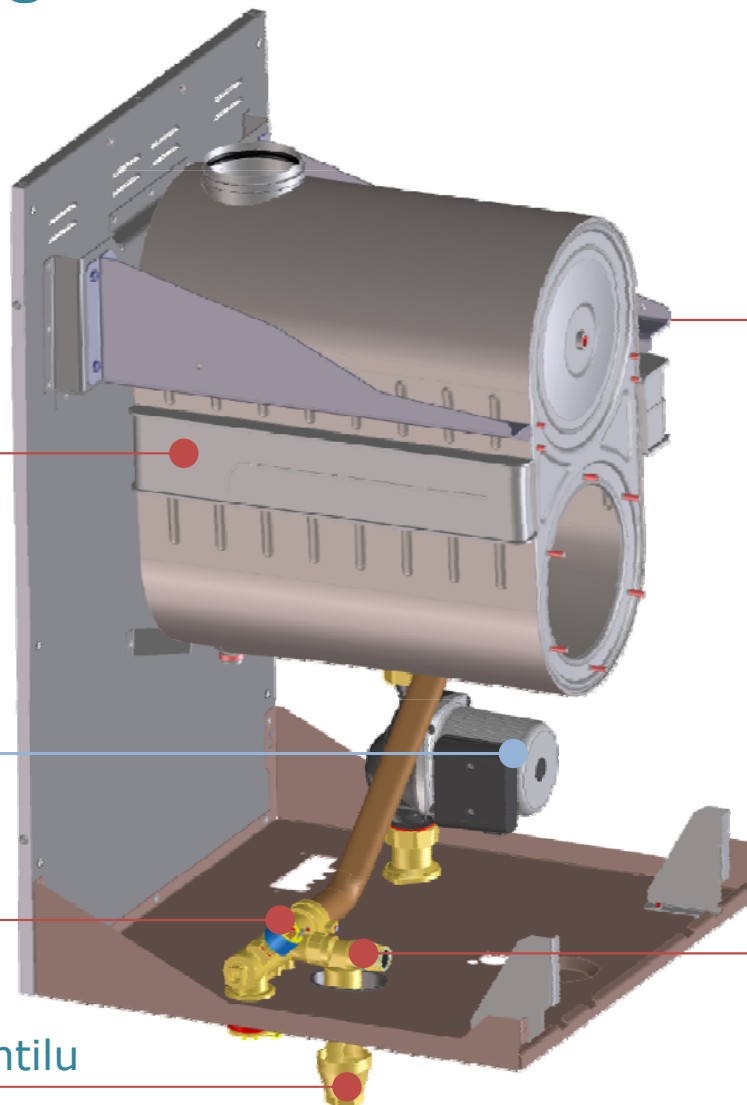
modulované
oběhové čerpadlo
Grundfos Magna GEO 25-100

spínač tlaku

oddělovací kalich pro
odtokové potrubí pojistného ventilu

automatický
odvzdušňovací ventil

pojistný ventil 4 bar



Řídicí elektronika kotle

Kotel je vybaven řídicí elektronikou Honeywell (koncepte **maXsys**)

Kromě přesného řízení spalování a bezpečnostních funkcí disponuje elektronika maXsys možnostmi:



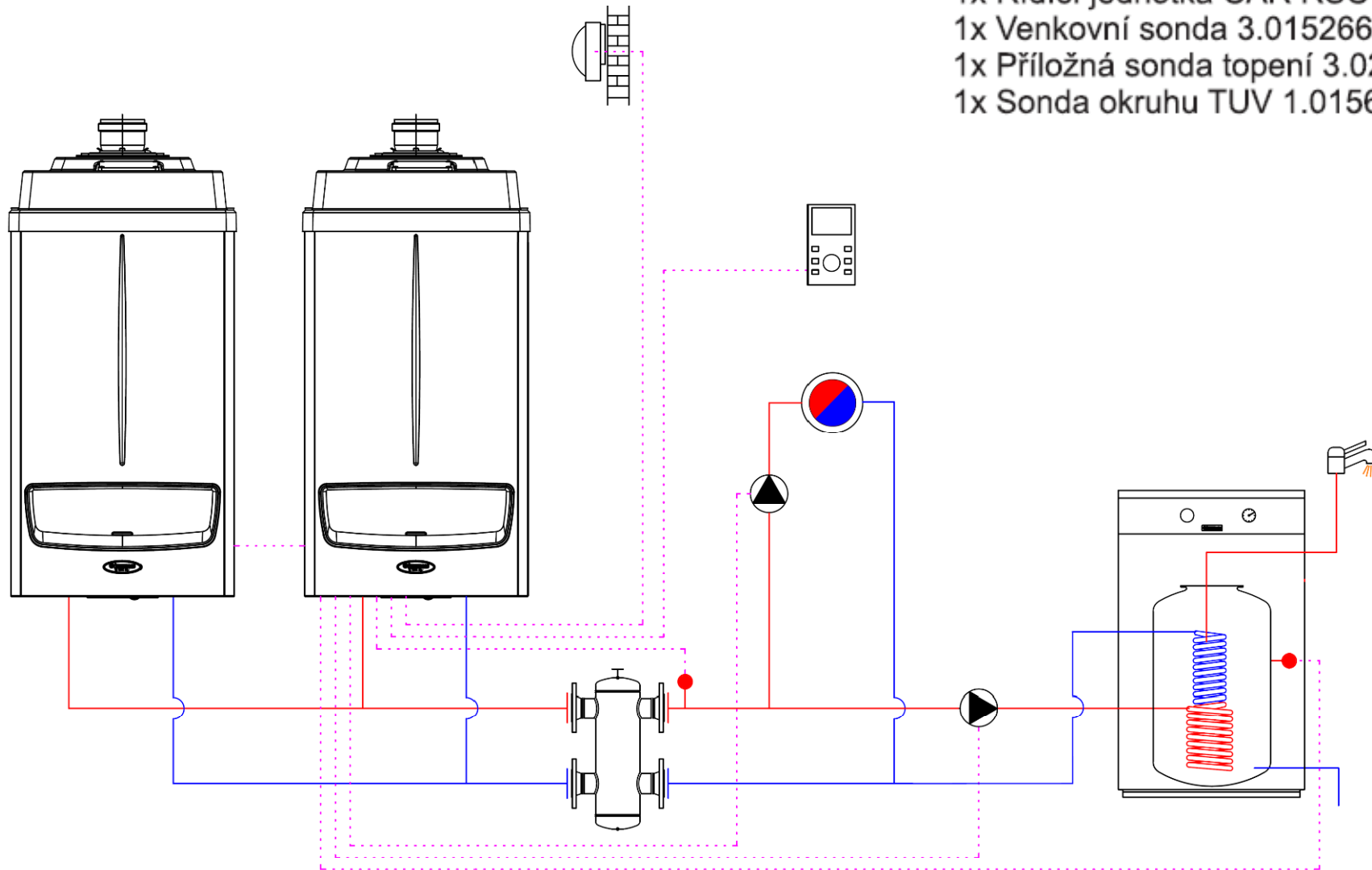
- ↘ Tvorby **kaskády 2 kotlů bez** nadřazeného **regulátoru**
- ↘ **Snímání teploty** otopné vody **za HVDT**
(hydraulické oddělení a systémové čerpadlo; kaskáda 2 kotlů)
- ↘ **Ohřevu TUV** v nepřímotopném zásobníku
(třícestný přepínací ventil na primární straně nebo nabíjecí čerpadlo za HVDT)
- ↘ Komunikace pro systémový **regulátor THETA**
- ↘ Podrobné parametrizace topného okruhu pomocí modulačního termostatu **CAR RSC**
- ↘ Řízení žádané teploty kotle signálem **0-10V**
(externí PLC, BMS, ...)



Jednoduchá kaskáda

(kaskáda dvou kotlů VICTRIX PRO / 1x přímý okruh / 1x okruh TUV)

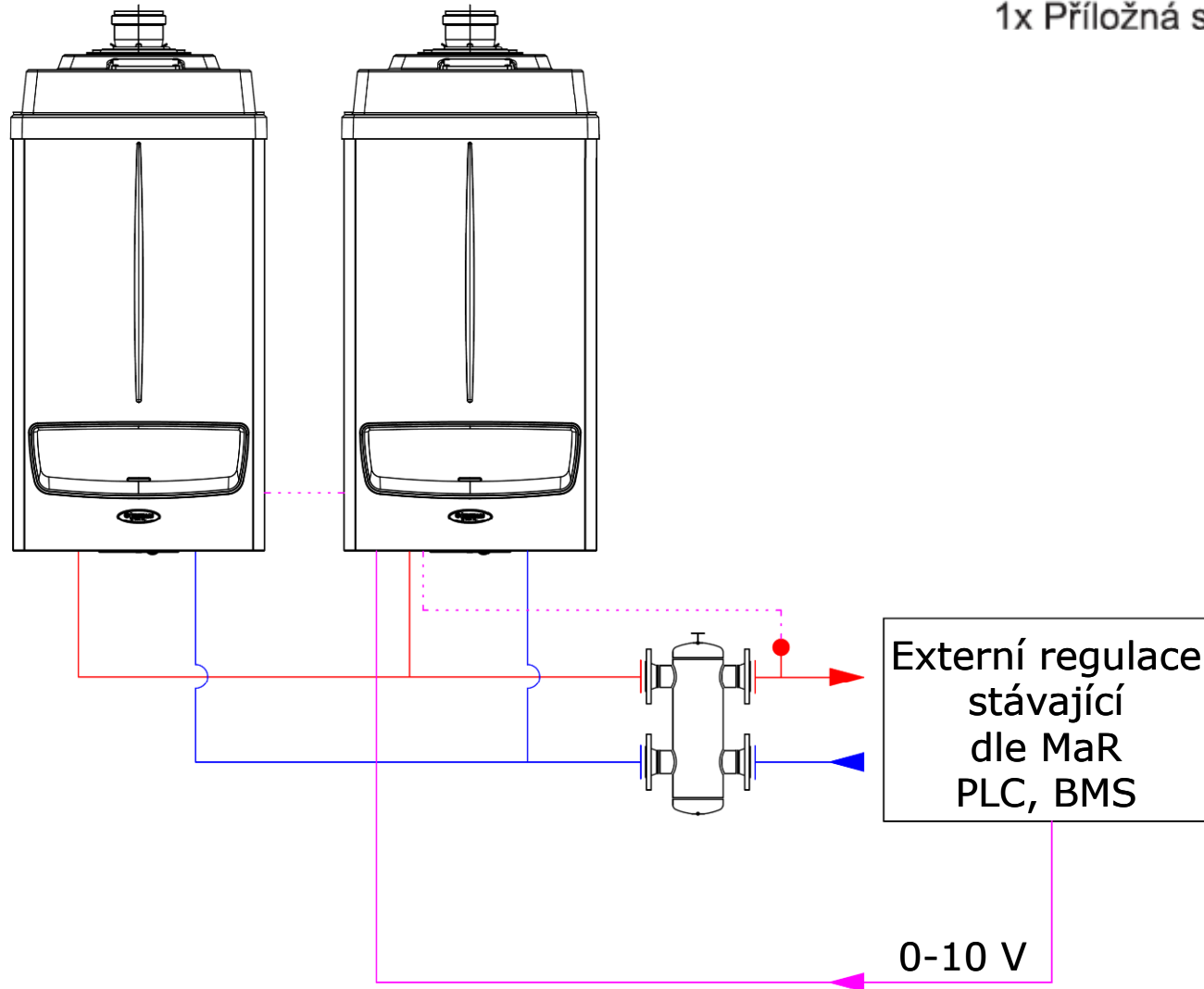
1x Řídicí jednotka CAR RSC 3.20358
1x Venkovní sonda 3.015266
1x Příložná sonda topení 3.024245
1x Sonda okruhu TUV 1.015677



Jednoduchá kaskáda

(kaskáda dvou kotlů VICTRIX PRO - pouze zdroj tepla / externí regulace 0-10 V)

1x Příložná sonda topení 3.024245



Řídicí jednotka CAR RSC

(3.020358)

CAR RSC je prostorový modulační přístroj, který slouží k podrobnější parametrizaci provozu topného okruhu a ohřevu TUV.

Na regulátoru lze nastavit (mimo jiné):



- ↘ vliv prostoru na ekvitermní křivku
- ↘ tepelnou setrvačnost budovy
- ↘ letní vypnutí okruhu topení
- ↘ sklon a exponent křivky
- ↘ chování soustavy v útlumovém intervalu
- ↘ vysoušení podlahového potěru
- ↘ časové plány topení i ohřevu TUV
- ↘ ochranu proti bakteriím kolonií rodu Legionella

Regulátor samozřejmě zobrazuje chybová hlášení, provozní stavy i teploty



Kaskádová a řídicí regulace THETA

(3.015244)

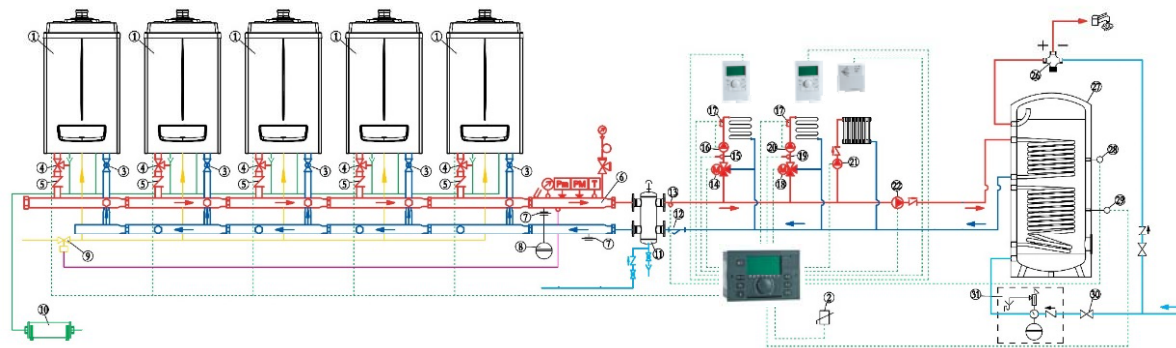
THETA je regulátor kaskády a topných okruhů.

Umožňuje řízení zdrojové i spotřební strany tepelné soustavy.

V základu je regulátor připraven pro řízení 8 kotlů v kaskádě, 2 směřovaných topných zón, 1 přímé topné zóny a 1 ohřevu TUV včetně cirkulačního čerpadla.

Díky variabilním vstupům a výstupům je možné řídit i soustavu s akumulací nádrží či solárním ohřevem TUV (včetně výpočtu a sumace přenesené energie [kWh]).

Pro regulátor THETA jsou k dispozici prostorové modulační přístroje pro jednotlivé topné zóny i ethernetový modul pro vzdálený dohled přes síť (WebControl).

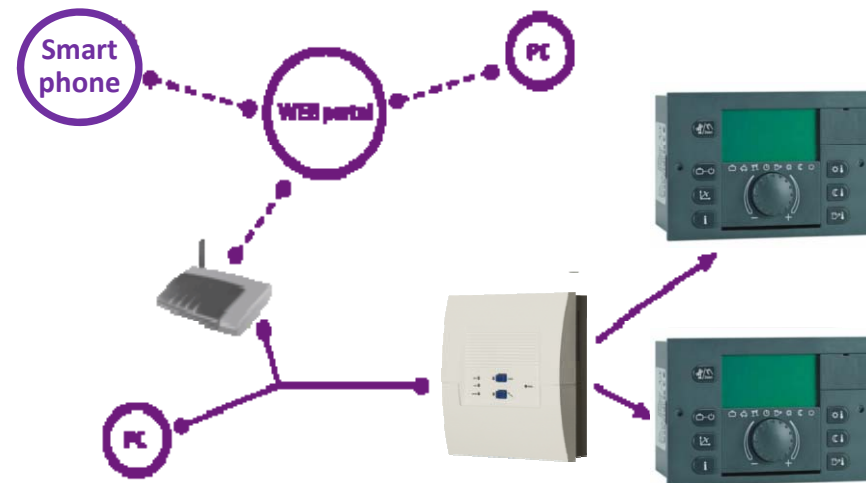


WebControl

(3.024244)

WebControl je komunikační převodník, který umožňuje vzdálený síťový dohled nad regulátorem THETA (z dispečinku servisní firmy apod.)

Vzdáleně lze parametrizovat a kontrolovat provozní stavy regulátoru.



Ethernet 10/100 MBps (standardizovaný konektor RJ45, přímé zapojení)



Příslušenství VICTRIX PRO

K dispozici je ucelený sortiment příslušenství, jak pro samostatnou instalaci kotle, tak pro zapojení kotlů do kaskády:

↘ Prvky regulace

- ↘ Venkovní sonda
- ↘ Čidlo teploty za HVDT
- ↘ Modulační přístroj CAR RSC
- ↘ Regulátor THETA (včetně příslušenství - WebControl, modulační přístroje apod.)
- ↘ ...

↘ Hydraulické sady

- ↘ Sada pro připojení nepřímotopného zásobníku TUV
- ↘ Pevný zkrat pro samostatný kotel (hydraulické oddělení)
- ↘ Sada pro zapojení kotlů do kaskády (dle výkonu a počtu kotlů)
- ↘ HVDT (“anuloidy“ pro hydraulické oddělení)
- ↘ Bezpečnostní sada (zabezpečení – přetlak min/max, teplota,)
- ↘ ...

↘ Odkouření

- ↘ Koncentrické i dělené (samozřejmostí jsou výpočty na míru dle dispoic instalace)
- ↘ Kaskádové sběrače se zpětnými klapkami
- ↘ ...

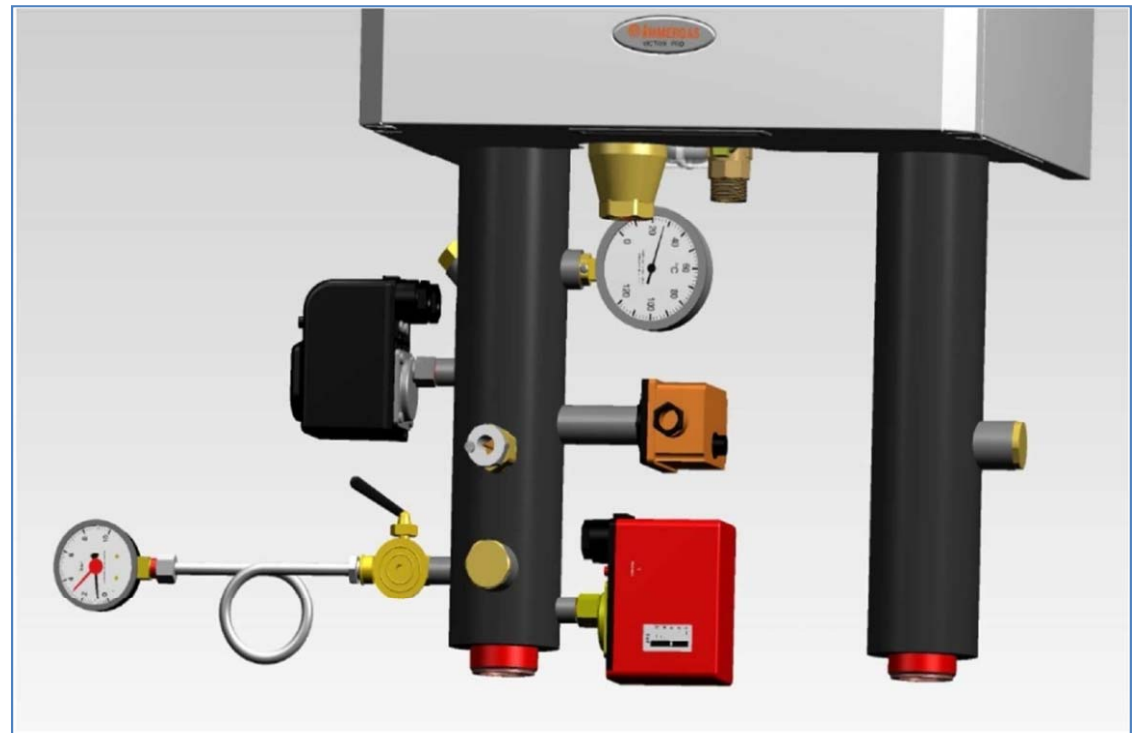


Bezpečnostní sada pro samostatný kotel

(3.023949)

Sada obsahuje následující zabezpečovací a kontrolní prvky:

- teploměr
- termostat s manuálním odblokováním (100 °C)
- tlakoměr s kompenzační smyčkou a nulovacím kohoutem
- spínač minimálního přetlaku
- spínač maximálního přetlaku
- připojovací nátrubek pro expanzní nádobu a volná jímka (např. pro snímání teploty)



Poznámka: Sada odpovídá italské legislativě pro zabezpečení kotelen (INAIL) a v ČR není nezbytně nutná. Zabezpečovací prvky se volí standardně dle ČSN 07 0703:2005



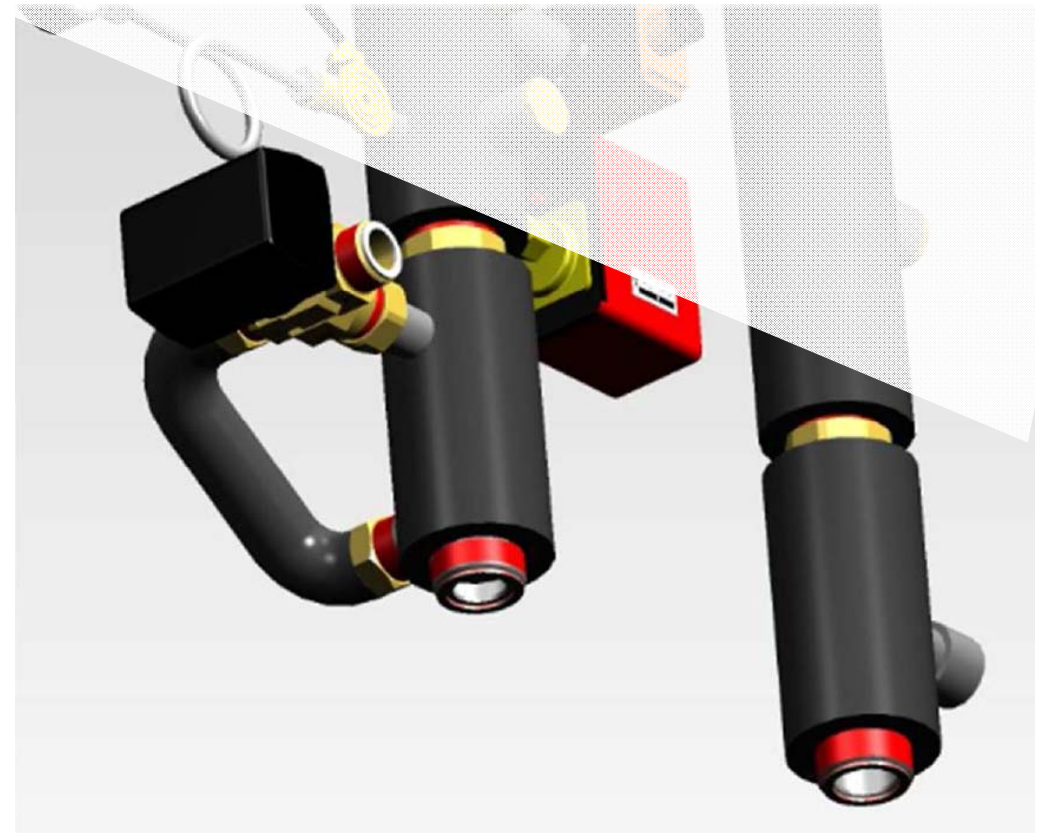
Sada pro připojení nepřímotopného zásobníku teplé vody (TUV)

(3.023950)

Sada je určena výhradně pro samostatnou instalaci kotle.

Sada obsahuje:

- hydraulické části (pro připojení zásobníku)
- třícestný přepínací ventil
- čidlo snímání teploty vody v nepřímotopném zásobníku
- elektrické připojovací kabely



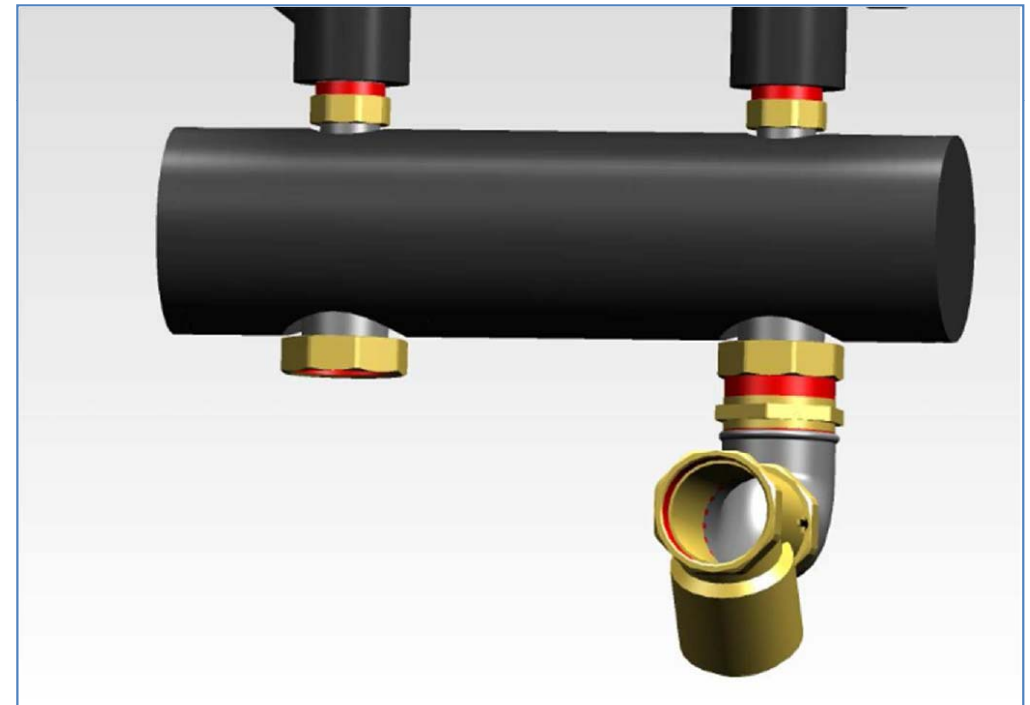
Hydraulický vyrovnávač tlaku pro samostatnou instalaci kotlů VICTRIX PRO 35-55

(3.023951)

Jedná se o pevný zkrat pro hydraulické oddělení.

Sada obsahuje:

- pevný zkrat (pro připojení zásobníku)
- filtr mechanických částic na zpátečce ze spotřebního okruhu („Y“ filtr)
- nipl (M-M) a koleno 90°
- tepelnou izolaci a těsnění



Připojovací dimenze sekundárního okruhu jsou 2½“ (DN65)



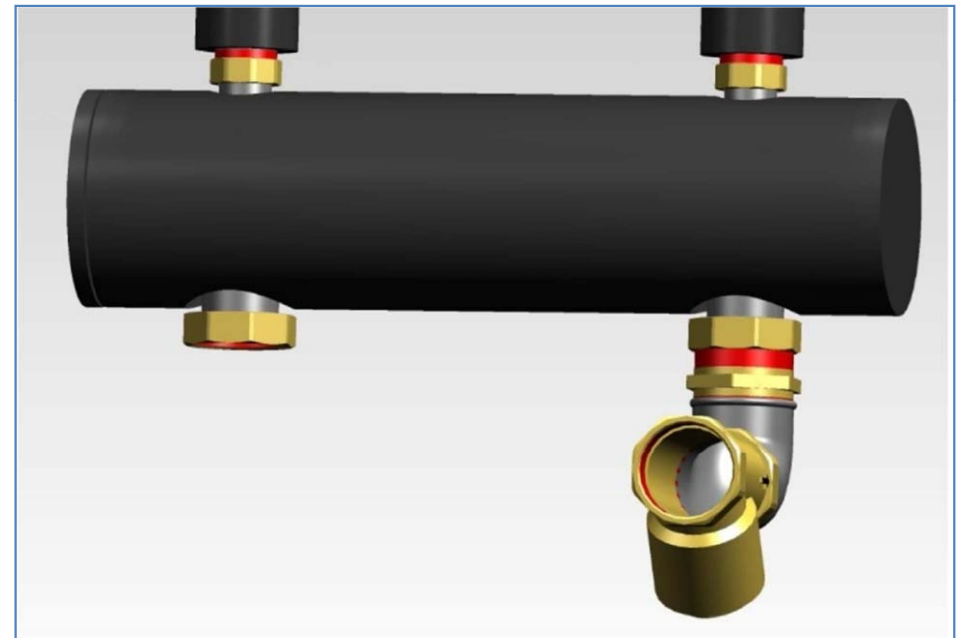
Hydraulický vyrovnávač tlaku pro samostatnou instalaci kotlů VICTRIX PRO 80-100-120

(3.023952)

Jedná se o pevný zkrat pro hydraulické oddělení.

Sada obsahuje:

- pevný zkrat (pro připojení zásobníku)
- filtr mechanických částic na zpátečce ze spotřebního okruhu („Y“ filtr)
- nipl (M-M) a koleno 90°
- tepelnou izolaci a těsnění



Připojovací dimenze sekundárního okruhu jsou 2½“ (DN65)



Sada pro hydraulické propojení 2 kotlů VICTRIX PRO 35-55 v kaskádě

(3.023953)



Připojovací dimenze 2½" (DN65), dodáváno včetně zpětných klapek, kulových ventilů a kulových kontrolních ventilů, izolace a těsnění...



Sada pro hydraulické připojení dalšího kotle VICTRIX PRO 35-55 v kaskádě

(3.023954)



Připojovací dimenze 2½" (DN65), dodáváno včetně zpětných klapek, kulových ventilů a kulových kontrolních ventilů, izolace a těsnění...

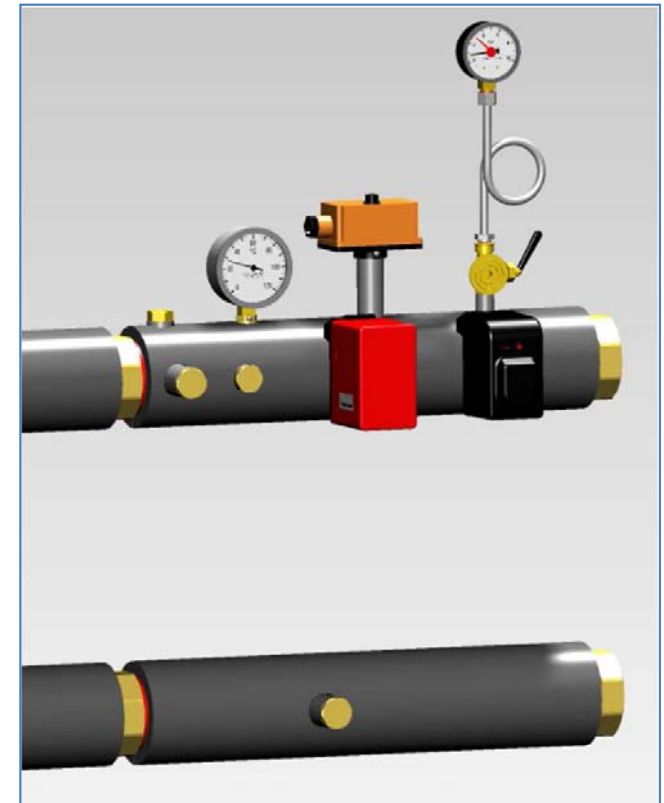


Bezpečnostní sada pro kaskádu kotlů VICTRIX PRO 35-55

(3.023955)

Sada obsahuje následující zabezpečovací a kontrolní prvky:

- teploměr
- termostat s manuálním odblokováním (100 °C)
- tlakoměr s kompenzační smyčkou a nulovacím kohoutem
- spínač minimálního přetlaku
- spínač maximálního přetlaku
- přípojovací nátrubek pro expanzní nádobu
- jímku pro měření teploty
- kontrolní/revizní otvory (zavíčkované)

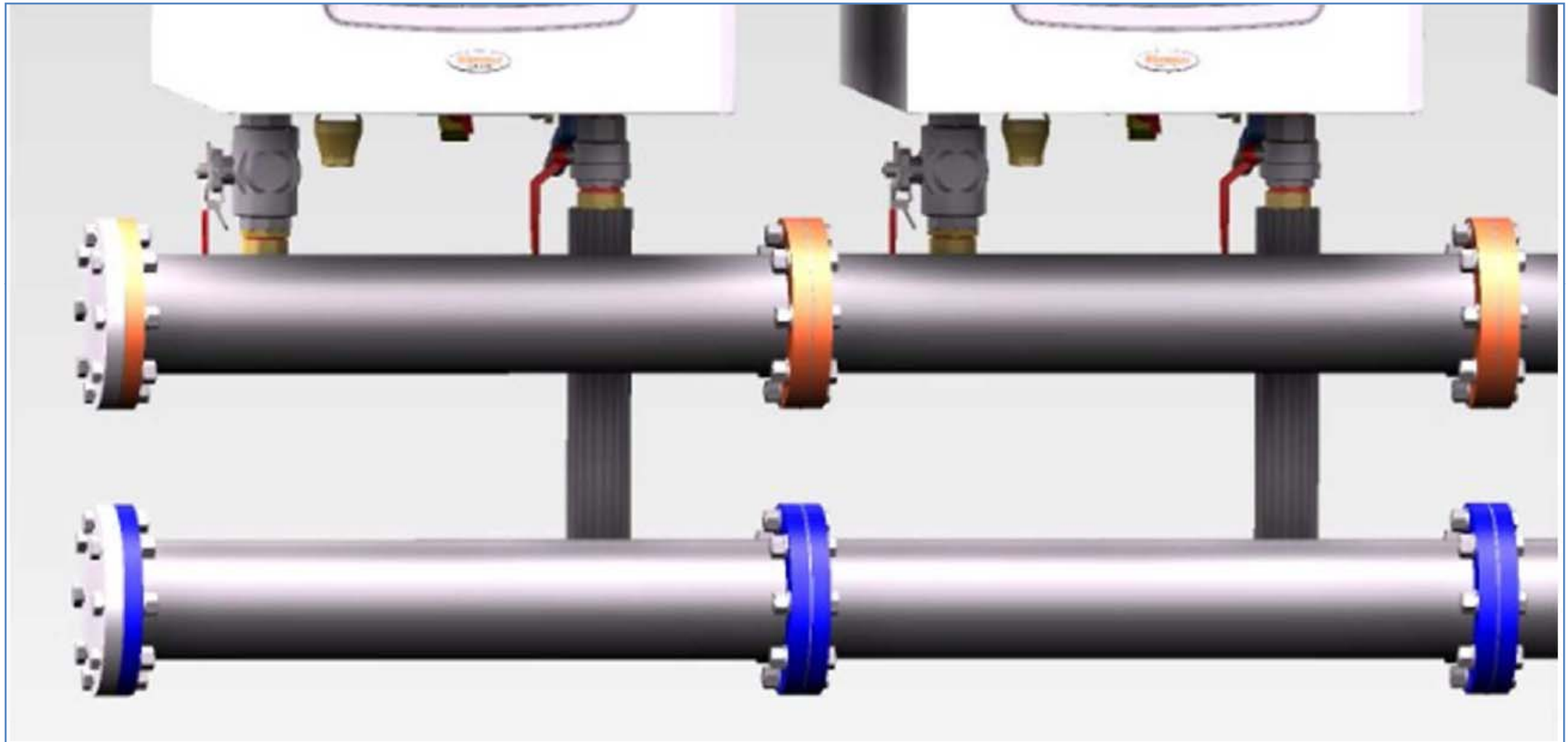


Poznámka: Sada odpovídá italské legislativě pro zabezpečení kotlen (INAIL) a v ČR není nezbytně nutná. Zabezpečovací prvky se volí standardně dle ČSN 07 0703:2005



Sada pro hydraulické připojení 2 kotlů VICTRIX PRO 80-100-120 v kaskádě

(3.023959)

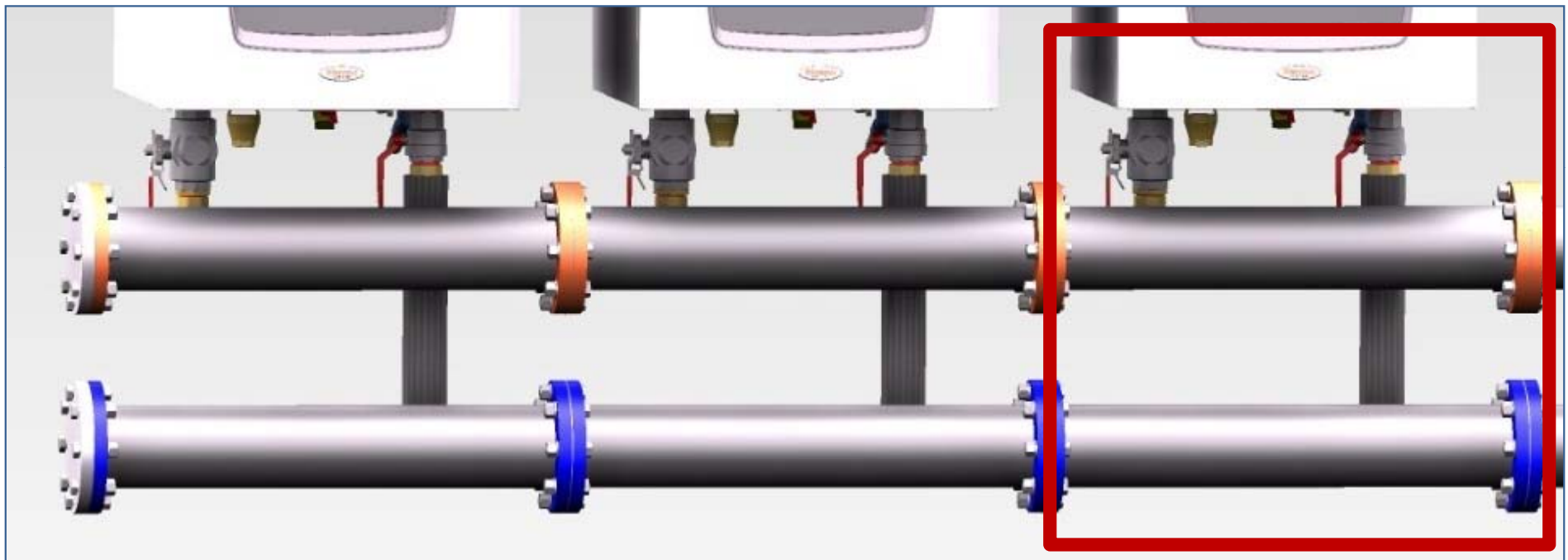


Připojovací dimenze DN100, dodáváno včetně zpětných klapek, kulových ventilů a kulových kontrolních ventilů, izolace a těsnění...



Sada pro hydraulické připojení dalšího kotle VICTRIX PRO 80-100-120 v kaskádě

(3.023960)



Připojovací dimenze DN100, dodáváno včetně zpětných klapek,
kulových ventilů a kulových kontrolních ventilů, izolace a těsnění...

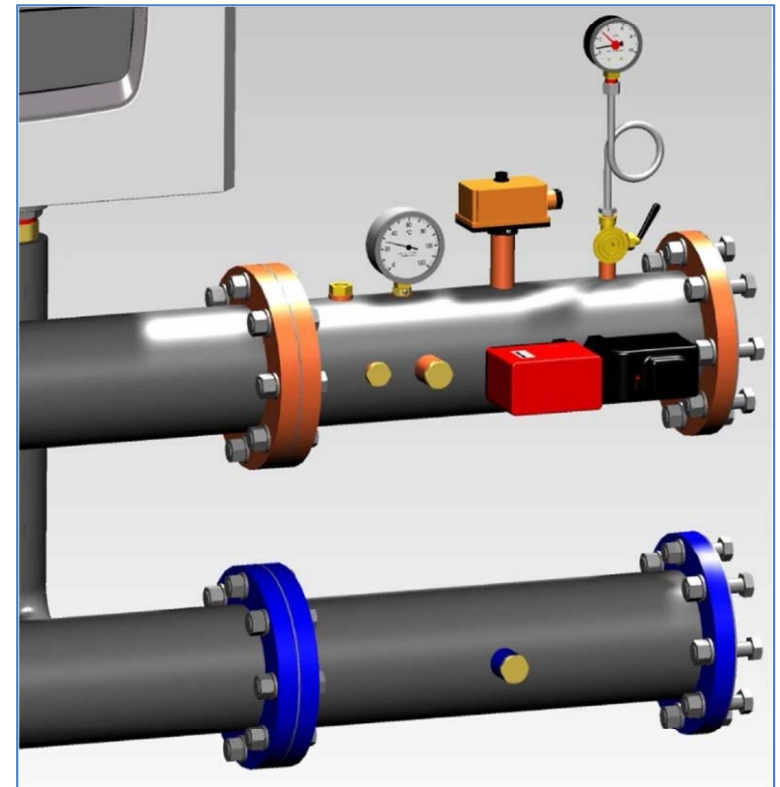


Bezpečnostní sada pro kaskádu kotlů VICTRIX PRO 80-100-120

(3.023955; DN100)

Sada obsahuje následující zabezpečovací a kontrolní prvky:

- teploměr
- termostat s manuálním odblokováním (100 °C)
- tlakoměr s kompenzační smyčkou a nulovacím kohoutem
- spínač minimálního přetlaku
- spínač maximálního přetlaku
- připojovací nátrubek pro expanzní nádobu
- jímku pro měření teploty
- kontrolní/revizní otvory (zavíčkované)



Poznámka: Sada odpovídá italské legislativě pro zabezpečení kotelen (INAIL) a v ČR není nezbytně nutná. Zabezpečovací prvky se volí standardně dle ČSN 07 0703:2005

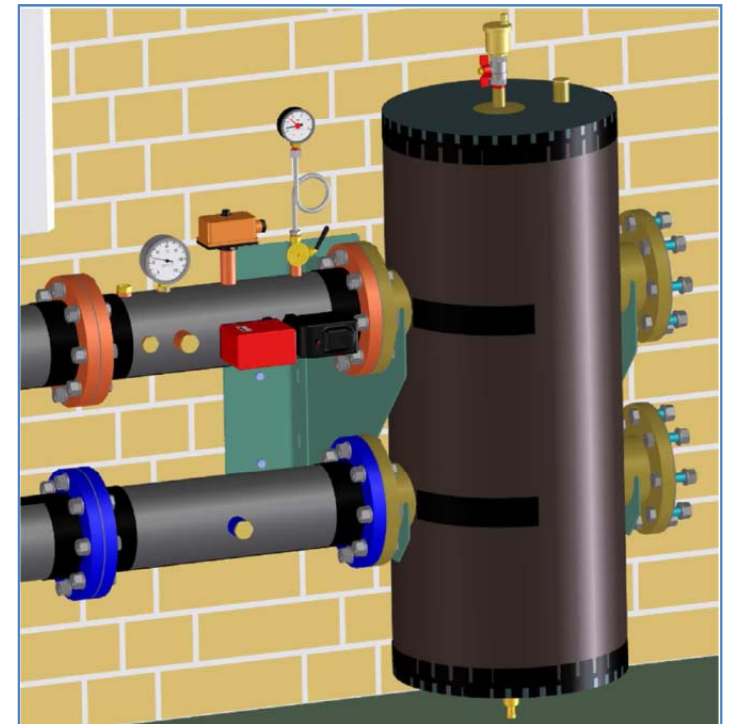


Hydraulické vyrovnávače dynamických tlaků

(HVDT; „anuloidy“)

K dispozici jsou i systémové HVDT pro různé výkony kaskád:

- **100 kW** – HVDT kód **3.020839**
- **200 kW** – HVDT kód **3.021377**
- **400 kW** – HVDT kód **3.021378**
- **350 kW** – HVDT kód **3.023965**
- **600 kW** – HVDT kód **3.023962**



Podpůrný rám pro instalaci kotle

(3.024246)

Podpůrný rám je vhodný pro

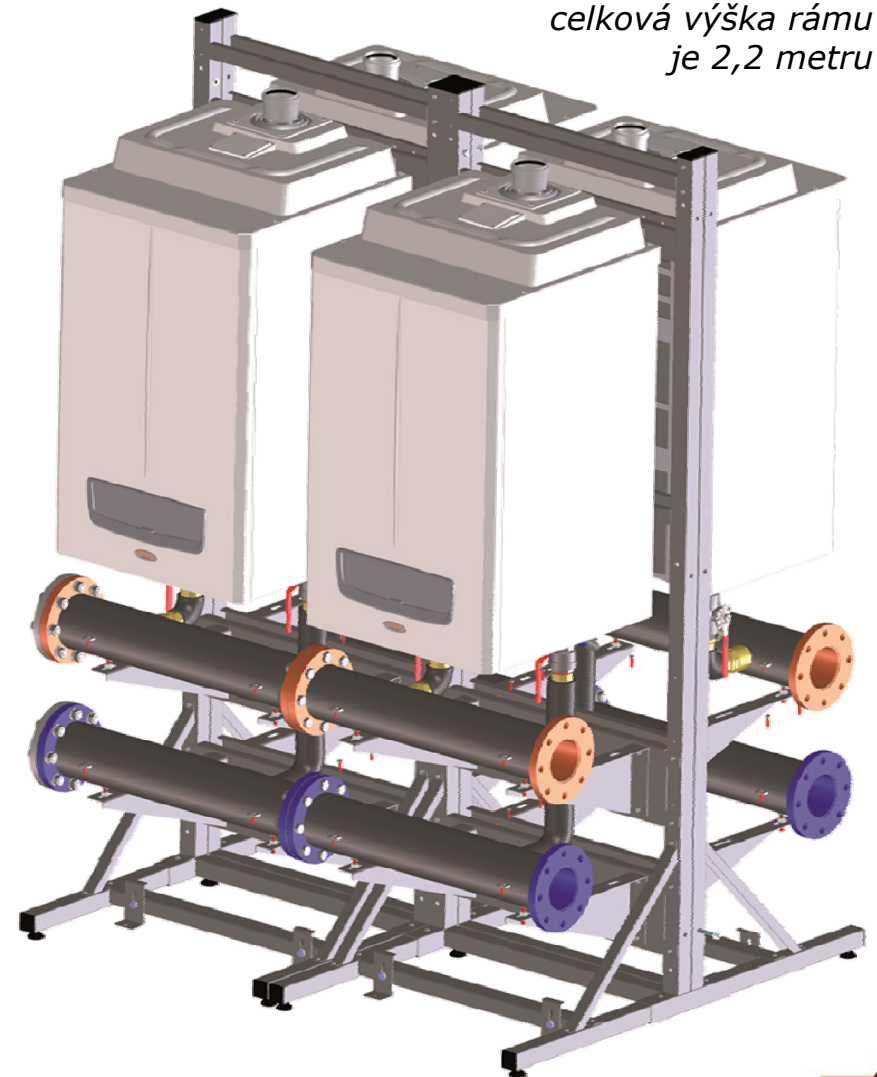
- ↘ umístění kotlů centrálně do prostoru
- ↘ kotelny s nevhodnými zdmi

Jednotlivé rámy je možné řadit lineárně i zády k sobě. Lze vytvořit jeden kompaktní kotlový celek a umístit jej dle dispozic prostoru.

V dodávce rámu je vše potřebné, tedy veškeré podpůrné konzoly pro prvky hydraulického připojení i odvodu spalin.

1 kotel = 1 rám 3.024246

*celková výška rámu
je 2,2 metru*



Volitelné hydraulické sady

Název/popis sady	Obj.kód
Hydraulický vyrovnávač tlaku pro samostatný kotel VICTRIX PRO 35-55	3.023951
Hydraulický vyrovnávač tlaku pro samostatný kotel VICTRIX PRO 80-100-120	3.023952
Sada pro připojení nepřímotopného zásobníku TUV pro samostatný kotel	3.023950
Bezpečnostní sada pro samostatný kotel VICTRIX PRO 35-55 ⁽¹⁾	3.023949
Sada pro hydraulické připojení 2 kotlů VICTRIX PRO 35-55 v kaskádě ⁽²⁾	3.023953
Sada pro hydraulické připojení dalšího kotle VICTRIX PRO 35-55 do kaskády ⁽²⁾	3.023954
Bezpečnostní sada pro kotle VICTRIX PRO 35-55 v kaskádě ^(1,2)	3.023955
Sada pro hydraulické připojení 2 kotlů VICTRIX PRO 80-100-120 v kaskádě ⁽³⁾	3.023959
Sada pro hydraulické připojení dalšího kotle VICTRIX PRO 80-100-120 do kaskády ⁽³⁾	3.023960
Bezpečnostní sada pro kotle VICTRIX PRO 80-100-120 v kaskádě ^(1,3)	3.023961
Sada pro neutralizaci kondenzátu pro samostatný kotel	3.019857
Sada pro neutralizaci kondenzátu pro kaskádu kotlů	3.019464
Hydraulický vyrovnávač dynamických tlaků pro výkon 100 kW ⁽²⁾	3.020839
Hydraulický vyrovnávač dynamických tlaků pro výkon 200 kW ⁽²⁾	3.021377
Hydraulický vyrovnávač dynamických tlaků pro výkon 400 kW ⁽²⁾	3.021378
Hydraulický vyrovnávač dynamických tlaků pro výkon 350 kW ⁽³⁾	3.023965
Hydraulický vyrovnávač dynamických tlaků pro výkon 600 kW ⁽³⁾	3.023962
Podpůrný rám pro instalaci kotle	3.024246
Redukce pro připojení kotle VICTRIX PRO 35-55 k sadám 3.023959 a 3.023960	3.023966
By-pass pro kotel VICTRIX PRO 35-55	3.024519

(1) italský bezpečnostní standard INAIL; sada není nutná v ČR – zabezpečovací prvky se volí standardně dle ČSN 07 0703

(2) připojovací dimenze G 2½"

(3) připojovací dimenze DN100



Odkouření kotlů VICTRIX PRO

Z výroby jsou kotle v konfiguraci B₂₃

(sání vzduchu pro spalování z prostoru instalace, nucený odtah spalin)

- spalovací vzduch je nasáván průřezy v rámové konstrukci kotle
- vždy musí být zajištěno sání spalovacího vzduchu
(sání vzduchu, větrání kotelen – viz např. TPG 704 01, TPG 908 02)
- dostupné délky jsou specifikovány výrobcem, lze je vypočítat přímo dle konkrétní dispozice instalace

Kotle lze upravit na konfiguraci C

(sání spalovacího vzduchu i odtah spalin provedeny do venkovního prostředí)

- z hlediska spalování je provoz nezávislý na vnitřním prostředí
- dostupné délky jsou specifikovány výrobcem



Odkouření pro kaskády kotlů

K dispozici jsou samozřejmě i odtahy spalin pro kaskádové instalace kotlů VICTRIX PRO

Sady jsou dodávány včetně:

- zpětných klapek
- sifonu pro odvod kondenzátu (tlaková uzávěra spalin)



